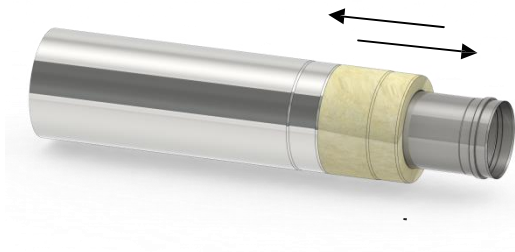


Kürzen eines DW-VISION-Längenelements

1 Rohrteile auseinander schieben



2 Gewünschte Länge antragen
(die eingezogene Seite des Außenrohres und die aufgemuffte Seite des Innenrohres werden benötigt!)



3 Rohrteile durchtrennen



4 Schnittflächen entgraten



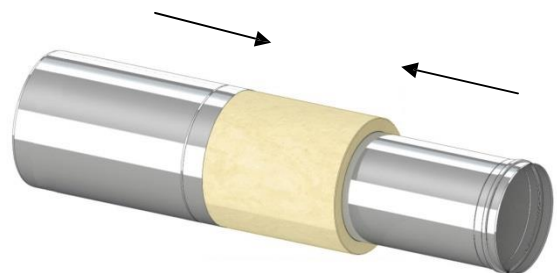
- 5** Dämmung zuschneiden
(Länge des Rohrabschnitts
entspricht dem Abschnitt
der Dämmschalen)



VORHER



- 6** Rohrteile und Dämmung
zusammenfügen



NACHHER

