



System DW-ECO 2.0 AL

BESCHREIBUNG

Doppelwandige, druckdichte Systemabgasanlage aus Edelstahl

MATERIAL

Innen: L99
Außen: 1.4301 (304)
Weitere auf Anfrage

OBERFLÄCHE

Hochglanz
Optional: matt +15%

WANDSTÄRKE

Innen/Außen je 0,5 mm
Weitere auf Anfrage

INNENDURCHMESSER

130 - 600 mm
Weitere auf Anfrage ab 80 mm

DÄMMUNG

Mineralische Dämmung mit 25 mm Dicke

VERBINDUNG

Steckverbindung Muffe/Sicke mit innenliegender Spezialdichtung und außenliegendem Klemmband

KLEMMBAND

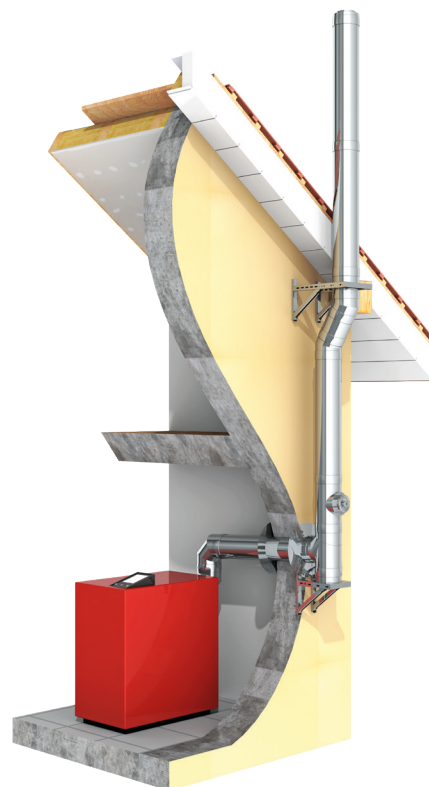
Inklusive
Bei einem Aufbau ohne T-Anschluss muss ein extra Klemmband für Mündungsabschluss mit bestellt werden.

DICHTUNG

Die mitgelieferte Dichtung variiert durchmesserabhängig (EPDM bis 120°C oder Silikon bis 200°C). Alle möglichen Optionen können Sie der Tabelle auf der nächsten Seite entnehmen. Die Preise der nicht in der Preisliste aufgeführten Varianten erhalten Sie auf Anfrage. Der tatsächlich verrechnete Preis für Bauteile inkl. Dichtung kann vom hier angegebenen Preis abweichen, da sich je nach Ihrer individuellen Rabattzusammensetzung aus DW-Rabatt (Bauteil) und FU-Rabatt (Dichtung) minimale Differenzen ergeben können.

BESTELLCODE

Bei Ihrer Bestellung ersetzen Sie bitte den Platzhalter „...“ im Artikelcode durch den Buchstaben für die gewünschte Dichtung (Standarddichtung variiert je Ø, siehe Tabelle).



EIGENSCHAFTEN

- DW-ECO 2.0 Basisteile werden durch Einlegen einer Dichtung in eine eingeformte Sicke überdruckdicht
- Preiswerte Alternative zum doppelwandigen System DW-AL
- 70 mm breites, versenktes Klemmband
- Feuchteunempfindlich

EINSATZBEREICHE

- Regelfeuerstätten für Öl, Gas,
- Brennwertfeuerstätten

CE-ZERTIFIKATSNUMMER

0036 CPR 9174 046

CE-KLASSIFIZIERUNGEN NACH DIN EN 1856-1

T120 - P1 - W - V2 - L99050 - O00 (mit EPDM-Dichtung)
T120 - N1 - W - V2 - L99050 - O00 (mit EPDM-Dichtung)
T200 - P1 - W - V2 - L99050 - O00 (mit Silikon-Dichtung)
T200 - N1 - W - V2 - L99050 - O00 (mit Silikon-Dichtung)

VERBINDUNGSLEITUNG

CE-ZERTIFIKATSNUMMER

0036 CPR 9174 053

CE-KLASSIFIZIERUNGEN NACH DIN EN 1856-2

T120 - P1 - W - V2 - L99050 - O00M (mit EPDM-Dichtung)
T120 - N1 - W - V2 - L99050 - O00M (mit EPDM-Dichtung)
T200 - P1 - W - V2 - L99050 - O00M (mit Silikon-Dichtung)
T200 - N1 - W - V2 - L99050 - O00M (mit Silikon-Dichtung)

- *1 Ab DN350 sind die Konsolbleche entgegen der Darstellung um 180° gedreht zu montieren
- *2 Bei Wandabständen größer 400mm ist ein statischer Nachweis erforderlich und muss separat beauftragt werden

MÖGLICHE DICHTUNGSVARIANTEN

| Variante | EPDM (ALBI367) | | | Silikon (ALBI26) | | |
|----------|----------------|----------|------------|------------------|----------|------------|
| | A | B | C | D | E | F |
| Ø | beigelegt | ingelegt | eingeklebt | beigelegt | ingelegt | eingeklebt |
| 130 mm | x | x | x | x | x | x |
| 150 mm | x | x | x | x | x | x |
| 160 mm | x | x | x | x | x | x |
| 180 mm | x | x | x | x | x | x |
| 200 mm | x | x | x | x | x | x |
| 250 mm | x | | x | x | | x |
| 300 mm | x | | x | x | | x |
| 350 mm | x | | x | x | | x |
| 400 mm | x | | x | x | | x |
| 450 mm | | | | x | | x |
| 500 mm | | | | x | | x |
| 600 mm | | | | x | | x |

Konsolbleche
verstellbar von 50-
150mm



DW010

Konsolbleche
verstellbar von 150-
250mm



DW020

Konsolbleche ver-
stellbar von 250-
360mm



DW490

Wandstütze & Quer-
träger Typ I 350mm



DW391

Wandstütze & Quer-
träger Typ II 500mm



DW392

Wandstütze & Quer-
träger Typ III 750mm



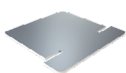
DW393

Wandstütze & Quer-
träger Typ IV
1030mm



DW407

Wasserableitblech für
Wandstütze, 2 Stück



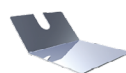
ZUTE1425

Wasserableitblech für
Wandstütze, 2 Stück



ZUTE1426

Wasserableitblech für
Wandstütze, 2 Stück



ZUTE1427

Teleskopstütze
190-630mm mit Teles-
kopkopf mit Kondensat-
ablauf seitlich und 1/2" Nippel



215-DWECO-AL...030

Teleskopstütze
190-1130mm mit Teles-
kopkopf mit Kondensat-
ablauf seitlich und 1/2" Nippel



215-DWECO-AL...040

Teleskopstütze 480-
1120mm mit Teles-
kopkopf, Kondensat-
ablauf unten und Tür
für Kondensatauf-
fangbehälter

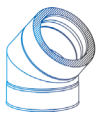


215-DWECO-AL...10170

Teleskopstütze für
Winkel mit Stützfuß
l=500mm



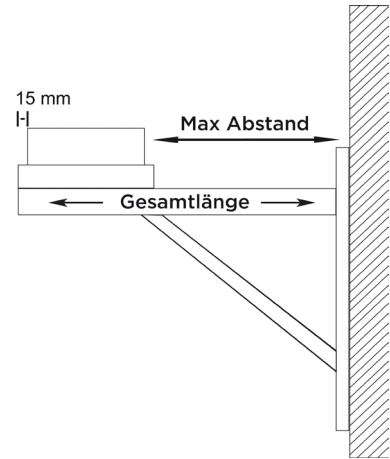
DWA2511440



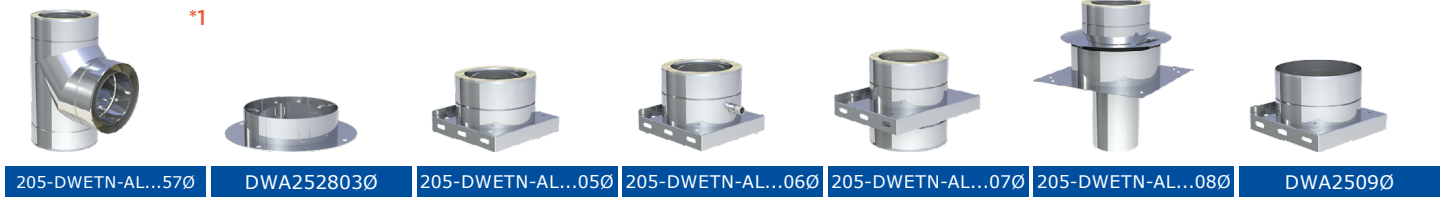
BERECHNUNG DES MAXIMALEN WANDABSTANDES VON WANDSTÜTZE & QUERTRÄGER FÜR DAS SYSTEM DW-ECO 2.0 AL

Gesamtlänge der Wandstütze 350 mm Gesamtlänge der Wandstütze 500 mm Gesamtlänge der Wandstütze 750 mm Gesamtlänge der Wandstütze 1030 mm Bauteillänge (z.B. 350 mm Typ I) - 15 mm - (Ø innen + 50 mm) = max. Wandabstand

| DW391 | | DW392 | | DW393 | | DW407 | |
|-------------|------------------------|-------------|------------------------|-------------|------------------------|-------------|------------------------|
| Innenrohr Ø | max. Wandabstand in mm | Innenrohr Ø | max. Wandabstand in mm | Innenrohr Ø | max. Wandabstand in mm | Innenrohr Ø | max. Wandabstand in mm |
| 130 | 155 | 130 | 305 | 130 | 555 | 130 | 835 |
| 150 | 135 | 150 | 285 | 150 | 535 | 150 | 815 |
| 160 | 125 | 160 | 275 | 160 | 525 | 160 | 805 |
| 180 | 105 | 180 | 255 | 180 | 505 | 180 | 785 |
| 200 | 85 | 200 | 235 | 200 | 485 | 200 | 765 |
| | | 250 | 185 | 250 | 435 | 250 | 715 |
| | | 300 | 135 | 300 | 385 | 300 | 665 |
| | | 350 | 85 | 350 | 335 | 350 | 615 |
| | | | | 400 | 285 | 400 | 565 |
| | | | | 450 | 235 | 450 | 515 |
| | | | | 500 | 185 | 500 | 465 |
| | | | | 600 | 85 | 600 | 365 |



Winkel 87° mit Stützfuß Grundplatte mit Steckring für Winkel mit Stützfuß Grundplatte mit Kondensatablauf unten und 1/2" Nippel Grundplatte mit Kondensatablauf seitlich und 1/2" Nippel Grundplatte für Zwischenstütze Grundplatte für Kaminerrhöhung (mit rundem Einschub, l=220mm), maximale Aufbauhöhe ab Grundplatte 1,5m Grundplatte geschlossen passend für Winkel mit Stützfuß



205-DWETN-AL...57Ø DWA252803Ø 205-DWETN-AL...05Ø 205-DWETN-AL...06Ø 205-DWETN-AL...07Ø 205-DWETN-AL...08Ø DWA2509Ø

Revisionselement (bis Längenelement 200°C/PI) Längenelement 1000mm Längenelement 500mm Längenelement 250mm Wandhalter starr, Wandabstand 50mm Wandhalter verstellbar, Wandabstand 50-150mm Wandhalter verstellbar, Wandabstand 50-150mm



205-DWETN-AL...10Ø 205-DWETN-AL...13Ø 205-DWETN-AL...14Ø 205-DWETN-AL...15Ø DWECO21Ø DWECO22Ø DWECO22Ø

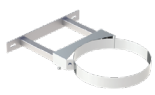
- ^{*1} Mit Längenelementen DWA13/14/15 aus System FURADO-A nach unten flexibel verlängerbar

Wandhalter verstellbar, Wandabstand 50-250mm



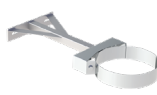
DWECO23Ø

Wandhalter verstellbar, Wandabstand 50-250mm



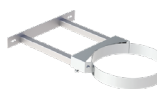
DWECO23Ø

Wandhalter verstellbar, Wandabstand 250-360mm, einstrebig



DWECO24Ø

Wandhalter verstellbar, Wandabstand 50-360mm, zwei-strebig



DWECO24Ø

Wand- und Kopfteil für Wandhalter, Wandabstand ab 250mm



DWECO20Ø

Wand- und Kopfteil für Wandhalter, Wandabstand bis 250mm



DWECO20Ø

Wandhalter mit Gelenk, kürzbar 140-300mm



DWECO24MGØ

Verlängerungsrohr 30x30mm für DWECO20 einstrebig, l=1000mm



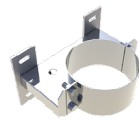
DW86

Verlängerungsrohr 30x30mm für DWECO20 einstrebig, l=500mm



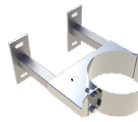
DW85

Wandhalter statisch, starr, Wandabstand 50mm



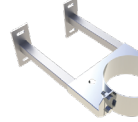
DW45Ø

Wandhalter statisch, verstellbar, Wandabstand 50-150mm



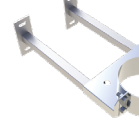
DW46Ø

Wandhalter statisch, verstellbar, Wandabstand 50-250mm



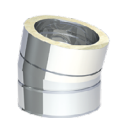
DW47Ø

Wandhalter statisch, verstellbar, Wandabstand 50-360mm



DW48Ø

Winkel 15° starr



205-DWETN-AL...16Ø

Winkel 30° starr



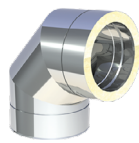
205-DWETN-AL...17Ø

Winkel 45° starr



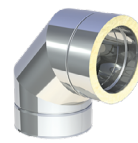
205-DWETN-AL...18Ø

Winkel 87° starr



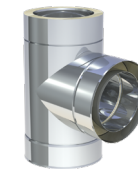
205-DWETN-AL...64Ø

Winkel 90° starr



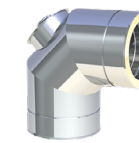
205-DWETN-AL...60Ø

T-Anschluss 87°



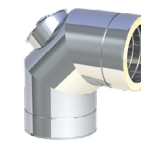
205-DWETN-AL...1055Ø

Winkel mit Revision 87° (bis 200°C/PI)



205-DWETN-AL...67Ø

Winkel mit Revision 90° (bis 200°C/PI)



205-DWETN-AL...19Ø

Mündungsabschluss (bis 200°C/PI)



205-DWETN-AL32Ø

Mündungsrohr für DW-ECO 2.0



205-DWETN2904Ø

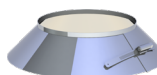
Wetterkragen/Wand-rosette

NEU



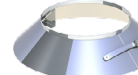
DWECO31Ø

Wetterkragen mit Rand



DWECO307Ø

Wetterkragen mit Rand und Abstandshaltern für Hinterlüftung



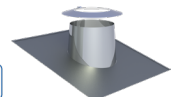
DWECO2856Ø

Wetterkragen/Wand-rosette passend über das DW-ECO-Klemmband

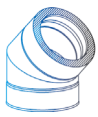


DWECO2910Ø

Dachdurchführung 5-15° mit Wetterkragen



DWECO81Ø



System DW-ECO 2.0 AL



Dachdurchführung
16-25° mit Wetter-
kragen

Dachdurchführung
26-35° mit Wetter-
kragen

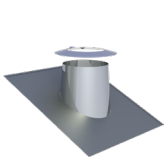
Dachdurchführung
36-45° mit Wetter-
kragen

Flachdachdurch-
führung konisch mit
Wetterkragen

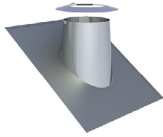
Flachdachdurchfüh-
rung zylindrisch mit
Wetterkragen

Dachdurchführung
5-15° mit Bleirand
und Wetterkragen

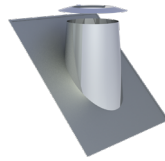
Dachdurchführung
16-25° mit Bleirand
und Wetterkragen



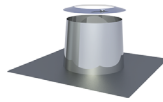
DWECO82Ø



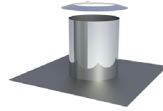
DWECO39Ø



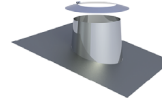
DWECO83Ø



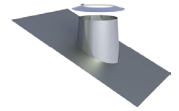
DWECO52Ø



DWECO52ØZY



DWECO53Ø



DWECO59Ø

Dachdurchführung
26-35° mit Bleirand
und Wetterkragen

Dachdurchführung
36-45° mit Bleirand
und Wetterkragen

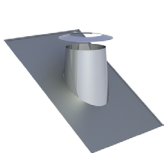
Dachdurchführung
5-15° mit Elastomer-
rand schwarz und
Wetterkragen

Dachdurchführung
5-15° mit Elastomer-
rand ziegelrot und
Wetterkragen

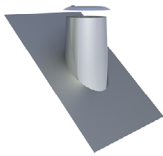
Dachdurchführung
16-25° mit Elastomer-
rand schwarz und
Wetterkragen

Dachdurchführung
16-25° mit Elastomer-
rand ziegelrot und
Wetterkragen

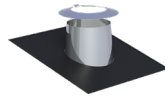
Dachdurchführung
26-35° mit Elasto-
merrand schwarz und
Wetterkragen



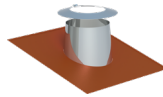
DWECO38Ø



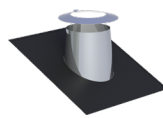
DWECO54Ø



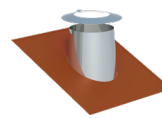
DWECO2556-1Ø



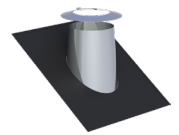
DWECO2556-2Ø



DWECO2558-1Ø



DWECO2558-2Ø



DWECO2557-1Ø

Dachdurchführung
26-35° mit Elasto-
merrand ziegelrot
und Wetterkragen

Dachdurchführung
36-45° mit Elasto-
merrand schwarz und
Wetterkragen

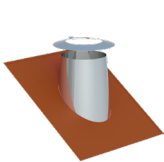
Dachdurchführung
36-45° mit Elasto-
merrand ziegelrot
und Wetterkragen

Dachdurchführung (Si-
likon) inkl. Schrauben
und Dichtmaterial, für
Metaldach Außen-
durchmesser 150-
300mm (bis 400°C)

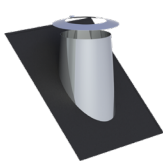
Dachdurchführung
(Silikon) inkl. Schrauben
und Dichtmaterial, für
Faserzementwelldach
Außendurchmesser 150-
300mm (bis 400°C)

Wand-/Deckenblen-
de einteilig, 0°

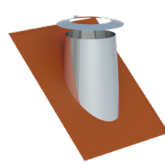
Wand-/Deckenblen-
de einteilig, 1-65°



DWECO2557-2Ø



DWECO2551-1Ø



DWECO2551-2Ø



ZUAC2700



ZUAC2701



DWECO70Ø



DWECO71Ø

*1

Wand-/Deckenblen-
de zweiteilig, 0°

Wand-/Deckenblen-
de zweiteilig, 1°-65°

Deckenblende für
Hinterlüftung, ein-
teilig, 0°

Deckenblende für
Hinterlüftung, ein-
teilig, 1-65°

Deckenblende für
Hinterlüftung, zwei-
teilig, 0°

Deckenblende für
Hinterlüftung, zwei-
teilig, 1-65°

Wand-/Deckenblen-
de zweiteilig, 0°-30°



DWECO74Ø



DWECO75Ø

*1



DWECO70HLØ



DWECO71HLØ

*1



DWECO74HLØ



DWECO75HLØ

*1



DWECO99VØ

• ^{*1} Bei Wand-/Deckenblende bitte °-Zahl angeben

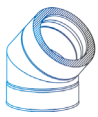
| | | | | | | |
|--|-------------------------------|--------------------------------|-----------------------------|--------------------------------------|--------------------------------------|--|
| Wand-/Deckenblende zweiteilig, 31°-45° | Deckenblende zweiteilig 0-30° | Deckenblende zweiteilig 31-45° | Übergang EW glatt/DW-ECO-AL | Übergang EW-ALBI mit Muffe/DW-ECO-AL | Übergang DW-ECO-AL/EW-ALBI mit Muffe | Verschlusskappe für Kondensatablauf 1/2" (bis 200°C) |
| | | | | | | |
| DWECO98VØ | DWECO99VHLØ | DWECO98VHLØ | 205-DWETN-AL...37Ø | 205-DWETN-AL...37MØ | 205-DWETN-AL...37AMØ | 750ADK1/2 |

| | | | | | | |
|------------------------|--|--|---|--|---------------------|---------------------|
| Klemmband (Ersatzteil) | Messelement 250mm mit 1/2" Muffe und Verschlusschraube | Entwässerungselement 250mm für horizontalen und vertikalen Einbau, mit 1/2" Nippel | Fitting 1/2" auf 1/2" für ZUAC2300, ZUAC2301, ZUAC2302, ZUAC2303 und ZUTE1904 | Fitting 1/2" mit 1/2" Innengewinde für ZUAC2300, ZUAC2301, ZUAC2302, ZUAC2303 und ZUTE1904 | Siphon gerade P1/M1 | Siphon rechts P1/M1 |
| | | | | | | |
| DWECO989Ø | 205-DWETN-AL...51Ø | 205-DWETN-AL...1494Ø | 750FITTINGV-22 | 750FITTINGÜ-22 1/2 | ZUAC2300 | ZUAC2301 |

| | | | | | | |
|--------------------|---|--|--|-----------------------------|--------------------------|--|
| Siphon links P1/M1 | Trompetensiphon mit 200mm Sperrwasser Revision (für Verbindungslänge P1/M1) | Längenelement mit Revision (für Verbindungslänge bis 200°C/P1) | Schiebeelement für Verbindungslänge 320-460mm (bis 200°C/P1) | Dichtring Silikon bis 200°C | Dichtring EPDM bis 120°C | Sparrenhalterung verstellbar 500-900mm |
| | | | | | | |
| ZUAC2302 | ZUAC2303 | 205-DWETN-AL...294Ø | 205-DWETN-AL...50Ø | ALBI26Ø | ALBI367Ø | DWECO55Ø |

| | | | | | | |
|------------------------|------------------------|------------------------|---|---|---|--|
| Sparrenhalterung light | 3-Punkt-Abspannschelle | 2-Punkt-Abspannschelle | Befestigungsset für 3-Punkt-Abspannschelle (verzinkt) | Abspannseil (verzinkt), Preis pro Meter | Falz-Klemme für 2-Punkt-Abspannschelle, 2 Stück | Dachhaken zur Befestigung von Abspannung 2 Stück |
| | | | | | | |
| DWECO55LØ | DWECO42Ø | DWECO1057Ø | KEEW237 | KEEW242 | ZUDA1069 | ZUDA1070 |

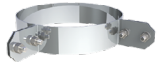
DW-ECO 2.0 AL



System DW-ECO 2.0 AL



2-Punkt-Abspannschelle



§ 19
BimSchV

DWECO1057Ø

Abspannrohre verstellbar bis 2m, je 2 Stangen Ø17,1x1,5mm/Ø20x1mm (für Windlastzone 1+2, bis Ø200mm)



§ 19
BimSchV

ZUDA904-2000

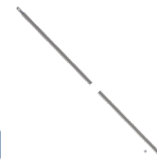
Abspannrohre verstellbar bis 2m, je 2 Stangen Ø38,2x2mm/Ø42,4x2mm (für alle Windlastzonen)



§ 19
BimSchV

ZUDA1678-2000

Abspannrohre verstellbar bis 3m, je 2 Stangen Ø17,1x1,5mm/Ø20x1mm (für Windlastzone 1+2, bis Ø200mm)



§ 19
BimSchV

ZUDA904-3000

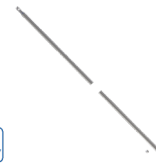
Abspannrohre verstellbar bis 3m, je 2 Stangen Ø38,2x2mm/Ø42,4x2mm (für alle Windlastzonen)



§ 19
BimSchV

ZUDA1678-3000

Abspannrohre verstellbar bis 4m, je 2 Stangen Ø17,1x1,5mm/Ø20x1mm (für Windlastzone 1+2, bis Ø200mm)



§ 19
BimSchV

ZUDA904-4000

Abspannrohre verstellbar bis 4m, je 2 Stangen Ø38,2x2mm/Ø42,4x2mm (für alle Windlastzonen)



§ 19
BimSchV

ZUDA1678-4000

Edelstahl-Kragarm mit verschiebbarem statischen Wandhalter



*1

§ 19
BimSchV

ZUTE1334Ø

- *1 Bei Bestellung bitte Systemdurchmesser und Wandabstand mit angeben!