

BESCHREIBUNG

Einwandige, druckdichte Systemabgasleitung aus Kunststoff

MATERIAL

PP = Polypropylen

WANDSTÄRKE

2,0 mm

INNENDURCHMESSER

60 - 250 mm

Weitere auf Anfrage

VERBINDUNG

Steckverbindung Muffe/Sicke mit innenliegender EPDM-Lippendichtung

DICHTUNG

Ist im Lieferumfang enthalten

BESTELLCODE

Der Artikelcode für Ihre Bestellung ergibt sich aus:
Artikelcode + Ø (Bsp: PP125080).

Abweichungen entnehmen Sie bitte dem jeweiligen Code.



EIGENSCHAFTEN

- Angepasste Kesselanschlüsse ermöglichen den Anschluss an alle gängigen Kesseltypen
- Ringspalt zwischen Innenrohr und Schacht kann für Zuluftführung genutzt werden
- Feuchteunempfindlich
- Einsetzbar bis 5000 Pa (bis Ø <200 mm)

EINSATZBEREICHE

- Brennwertgeräte
- BHKW
- Gasbetriebene Wärmepumpen

CE-ZERTIFIKATSNUMMER

0036 CPR 9174 043

CE-KLASSIFIZIERUNGEN NACH DIN EN 14471

EW-PPS < DN200

T120 - H1 - W2 - O20 - LI - E - U

EW-PPS ≥ DN200

T120 - P1 - W2 - O20 - LI - E - U

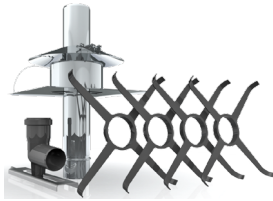
Schacht-Set PP

1x Winkel 87° mit Stützfuß, 4x Montageschelle, 1x Kopfabdeckung

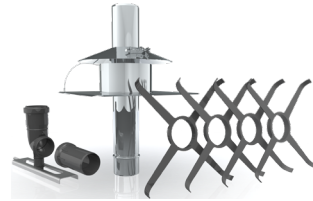
Schacht-Set PP mit Stützen

1x Winkel 87° mit Auflage und Stützen schraubbar zur Schachtführung, 4x Montageschelle, 1x Kopfabdeckung

Winkel 87° mit Stützfuß und Auflegeschiene



130-PPØ/B-SET



130-PPØ/B-SET2



130-PP06Ø

Winkel 87° mit Stützfuß ohne Auflegeschiene



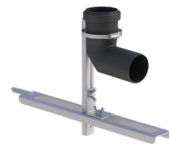
130-PP06Ø

Winkel 87° mit Stützfuß und Auflegeschiene, inkl. Stützen schraubbar



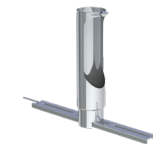
130-PP1234Ø

Winkel 87° mit Auflegeschiene



130-PP2690Ø

Stützfuß mit Auflegeschiene, passend für PPS Winkel 87° und 45° (ohne PPS Winkel)



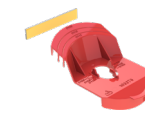
130-PP442Ø

Winkel 87° mit Stützen schraubbar, Auflage und Abstandshalter



130-PP1234-1Ø

Montageauflage (5 Stück) 113-130mm inkl. EPDM-Dichtungsstreifen



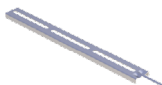
130-PP2627

Abstandshalter



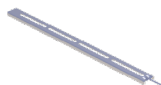
TWP1007Ø

Auflegeschiene l=500mm



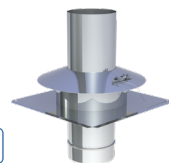
FU422B

Auflegeschiene l=700mm



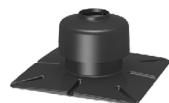
FU422C

Kopfabdeckung mit Mündungsrohr aus Edelstahl und Wetterkragen



PP342Ø

Mündungsset Kunststoff



130-PP837Ø

Mündungsrohr 100mm Edelstahl, passend für PP342



PP125Ø

Mündungsrohr 500mm Edelstahl, passend für PP342



PP126Ø

Revisionselement rund (120°C/PI)



130-PP30Ø

Längenelement 2015mm



130-PP339Ø

Längenelement 1000mm



130-PP02Ø

Längenelement 560mm



130-PP03Ø

Längenelement 315mm



130-PP04Ø

Längenelement 420mm



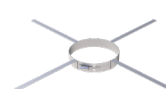
130-PP04Ø

Montageschelle Kunststoff



130-PP40Ø

Montageschelle für kleinere Schächte











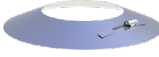


FU40PPØ

- ^{*1} Pro Winkel 130-PP06 wird ein Montageset 1 PPFLEX09 benötigt
- ^{*2} Bei Verbindung mit Flexrohr wird eine Kupplung PPFLEX07 benötigt
- ^{*3} Bei Flexrohren: PPFLEX804 notwendig

Montageschelle	Montageschelle, 1 Stück	Montageschelle, 4 Stück	Klemmband mit 2x Ablasschlaufe	Winkel 87° mit Revisionsöffnung	Winkel 15° starr	Winkel 30° starr
						
FU40Ø	PPFLEX40Ø	PPFLEX41Ø	FU1568Ø	130-PP23Ø	130-PP17Ø	130-PP18Ø

Winkel 45° starr	Winkel 87° starr	Messelement	Anschlussstück l=250mm mit 1/2" Muffe für Sicherheitstemperaturbegrenzer	Kondensatablauffalle inkl. Siphon für horizontalen Einbau (für senkrechten Einbau 130-PP1510 erforderlich)	Anschlusselement für TWIN-PL inkl. 130-PP04	Kraftanschlussmanschette geeignet bis 120°C
						
130-PP19Ø	130-PP22Ø	130-PP112Ø	130-PP423AØ	130-PP111Ø	130-PP176Ø	ZUAC2781Ø

Erweiterung	Reduzierung	Exzentrische Erweiterung	Siphon mit Sperrwasserhöhe 90mm
			
130-PPEØØ	130-PPRØØ	130-PPEØØEX	130-PP46

Siphon mit Sperrwasserhöhe 200mm	Schraubstützen 87° mit Innengewinde 3/4" für senkrechten Einbau der Kondensatablauffalle 130-PP111	Sicherheitstemperaturbegrenzer 110°C	Wetterkragen passend für Mündungset (PP342)	Wetterkragen/Wandrossette	Abdeckblende für Hinterlüftung RAL 9016	Wandblende mit Hinterlüftung für raumluftabhängigen Betrieb
						
130-PP46-2	130-PP151Ø	PP423	PP72Ø	KL72Ø	130-PP21Ø	130-PP2179Ø

Wandblende mit Hinterlüftung für raumluftabhängigen Betrieb

Abdichtmanschette 7°-35° mit Putzträger für Abgasleitungen bis T200 und Klebekragen

Abdichtmanschette 7°-35° ohne Putzträger für Abgasleitungen bis T200 und Klebekragen

Dichtring (EPDM)

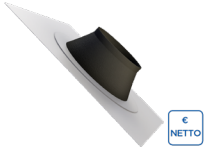
Gleitmittel 75 ml, „chloridfrei“

Zuluftgitter für konzentrische Kesselabgänge

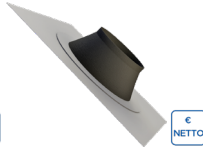
Rückströmsicherung PPS Ø 80mm mit integriertem Siphon



130-PP2179Ø



ZUTE2197Ø



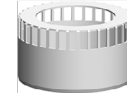
ZUTE2196Ø



130-PP26Ø



750GLEIOVT



130-PP1903Ø

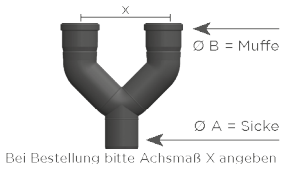


130-PP1205Ø

*1

Hosenrohr

Hosenrohr Y-Form



130-PPHOØØ



NEU

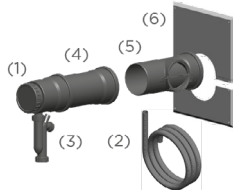
130-PPHOYØØ



System EW-PPS ERGÄNZUNGSTEILE MEHRFACHBELEGUNG

Basisset Kaskade raumluftabhängig

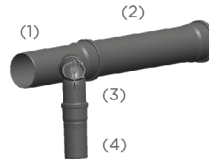
(1) Endstück mit Kondensatablauf (2) Kondensatschlauch 2m
(3) Siphon (4) Längenelement 315mm (5) Inspektionselement (6)
Wandblende



130-PPKASØ/B-SET

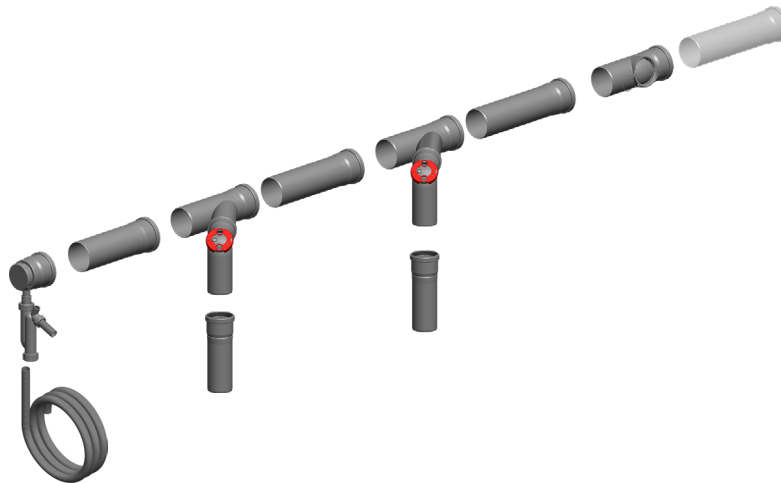
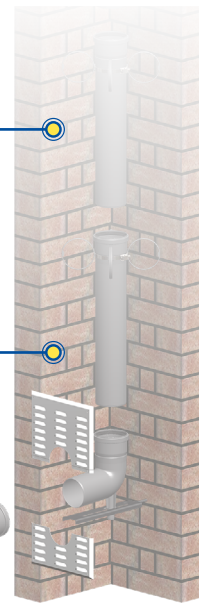
Basisset Kaskade Erweiterung

(1) Abzweig 42° (2) Längenelement 1015mm (3) Winkel 87° mit
Revision (4) Längenelement 315mm



130-PPKASØØE-SET

Bauteile für den Schacht
Bitte Bauteile für den Schacht separat bestellen.
Einsetzbar sind die Systeme EW-PPS und EW-PP-FLEX.



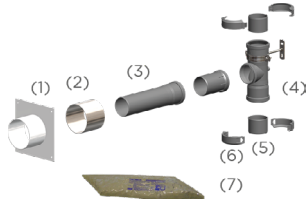
*1 Rückstromsicherung RSS-DN80 für einwandige und konzentrische Abgasleitungen. Beachten Sie beim Einsatz von Kaskaden und Mehrfachbelegung die Zertifizierung nach DVGW G 635 (Zustimmung und Prüfung des Geräteherstellers). Freigabe in BHKW-Anlagen nur nach Rücksprache mit Jeremias Abgastechnik GmbH



System EW-PPS ERGÄNZUNGSTEILE MEHRFACHBELEGUNG

Anschluss-Set für Mehrfachbelegung Ø 60/100

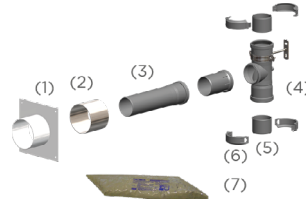
(1) Feuerstättenanschluss (2) Rohrstützen (3) Rohr 225mm (4) T-Stück (5) Hülse (6) Fixschelle (7) Brandschutzkleber



130-PPAMF060-Ø

Anschluss-Set für Mehrfachbelegung Ø 80/125

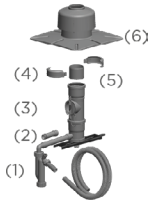
(1) Feuerstättenanschluss (2) Rohrstützen (3) Rohr 225mm (4) T-Stück (5) Hülse (6) Fixschelle (7) Brandschutzkleber



130-PPAMF080-Ø

Basis-Set für Mehrfachbelegung

(1) Siphon und Kondensatschlauch 1,5m (2) Kondensatschale mit Verlängerung 100mm und 200mm (3) Revisionselement (4) Fixschelle (5) Hülse (6) Mündungs-Set bei Flexrohr: PPFLEX804 notwendig



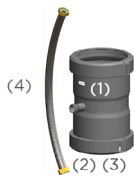
130-PPBMFØ



Die Verbindungsleitung muss aus TWIN-PL Bauteilen erstellt werden.

Kondensatabführung über Schacht

(1) Kondensatabführung (2) Fixschelle (3) Hülse (4) 0,5 m Schlauch 3/4"



130-PPKAFØ

Kondensatabführung über Schacht

(1) Kondensatabführung (2) Bajonettverbindung (3) 0,5m Schlauf 3/4"



NEU

130-PPKAF-1Ø

Rohr starr (EW-PPS) oder flexibel (EW-PP-FLEX)

Rohr flexibel (EW-PP-FLEX)

