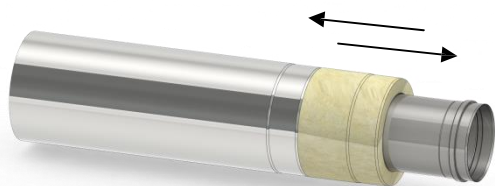


Skrócenie rury DW-VISION

1 Rozsunąć rury



2 Zaznaczyć długość odcinka, który należy odciąć (należy pamiętać, że skrócona rura musi posiadać mufy na płaszczu wewnętrznym i ściśnięcie na płaszczu zewnętrznym)



3 Przyciąć rurę wewnętrzną i zewnętrzną



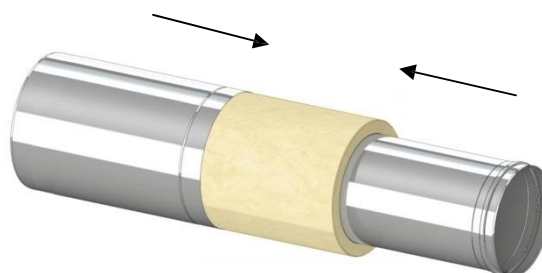
4 Usunąć zadziory



- 5** Przyciąć wełnę
(długość odciętego odcinka rury
odpowiada długości izolacji,
którą należy odciąć)



- 6** Połączyć rury z wełną



PRZED



PO

