

# CENNIK 2023

**CENNIK SMART 2023**



---

#### UWAGA

Podczas montażu i eksploatacji instalacji spalinowej, należy przestrzegać norm i wytycznych obowiązujących w danym kraju ! Cennik ma charakter informacyjny i nie stanowi oferty w rozumieniu przepisów kodeksu cywilnego. Podane ceny są cenami katalogowymi netto, aktualnymi na dzień 1 sierpień 2023 r. Jeremias sp. z o.o. zastrzega sobie prawo do zmiany cen bez wcześniejszego uprzedzenia.



# SPIS TREŚCI

<b>TWIN-BOX</b> Pakiety kominowe SPS (stal/stal)	8	<b>TWIN-P</b> System powietrzno-spalinowy z rdzeniem spalinywym wykonanym z polipropylenu odpornego na UV, płaszcz osłonowy ze stali nierdzewnej wysoki połysk	56
<b>EW-ECO ALBI</b> System jednościenny kondensacja	14	<b>EW-ECO</b> System jednościenny, wkład kominowy podciśnienie	62
<b>EW-FLEX</b> Wkład kominowy elastyczny Podciśnienie / nadciśnienie	18	<b>EW-FU 0,6 mm</b> System jednościenny, wkład kominowy podciśnienie, kominki opalane drewnem	66
<b>TWIN</b> System koncentryczny, kondensacja, SPS dla kotłów kondensacyjnych	20	<b>EW-FU 1,0 mm</b> System jednościenny, wkład kominowy, paliwa stałe, żaroodporny, podciśnienie	70
<b>KASKADA GBS</b> Jednościenny kolektor zbiorczy, kondensacja, nadciśnienie 200 Pa	28	<b>OVAL 0,8 mm</b> System jednościenny o przekroju owalnym, wkład kominowy, paliwa stałe, żaroodporny, podciśnienie	74
<b>KASKADA CLV</b> Kolektor zbiorczy powietrzno- spalinowy, kondensacja, nadciśnienie 200 Pa	30	<b>FERRO LUX</b> Przyłącza do kominków i urządzeń na paliwa stałe	78
<b>DW-ECO 2.0 ALBI</b> System Dwuścienny (izolowany ,kondensacja)	34	<b>EW-PELLETS</b> Przyłącza do urządzeń opalanych pelletem	82
<b>TWIN-PL-BOX</b> Pakiety kominowe SPS (PP/stal)	40	<b>DW-ECO 2.0</b> System Dwuścienny (izolowany), kominki opalane drewnem	84
<b>EW-PPS</b> Wkład kominowy wykonany z polipropylenu odpornego na UV, kondensacja	44	<b>TWIN-GAS</b> Koncentryczny system kominowy dla kominków gazowych	92
<b>EW-PP-FLEX</b> Wkład kominowy, elastyczny, wykonany z polipropylenu odpornego na UV, wysoka gazoszczelność, kondensacja	48		
<b>TWIN-PL</b> System powietrzno-spalinowy z rdzeniem spalinywym wykonanym z polipropylenu odpornego na UV, płaszcz osłonowy standardowo malowany na biało, kondensacja	52		

---

# TWÓJ PARTNER W TECHNICIE ODPROWADZANIA SPALIN

---

Jeremias Polska z siedzibą w Gnieźnie jest częścią Grupy Jeremias, międzynarodowego lidera branży odprowadzania spalin dla wielu obszarów wytwarzania ciepła i energii elektrycznej w przemyśle i budownictwie mieszkaniowym.

Jesteśmy nowoczesnym i dynamicznym przedsiębiorstwem oferującym szeroką paletę innowacyjnych produktów o wysokiej jakości. Bazując na niemal 50-letnim doświadczeniu, realizujemy plany związane z ciągłym udoskonalaniem i rozwojem naszych wyrobów. Naszym celem jest dostarczanie Klientom produktów najwyższej jakości.

Cechuje nas silny międzynarodowy charakter i otwartość na wyzwania jakie stawiają nam specyficzne pod względem technicznych rynki zagraniczne. Obecnie posiadamy 8 zakładów produkcyjnych zlokalizowanych w Europie oraz USA, w których zatrudniamy ponad 1300 pracowników. Liczna sieć biur sprzedaży na całym świecie zapewnia profesjonalną obsługę oraz szybką realizację zamówień.

Oferujemy ponad 100 różnych systemów kominowych certyfikowanych znakiem CE z przeznaczeniem dla budownictwa mieszkaniowego, komercyjnego oraz rozwiązań systemowych dla sektora przemysłowego z wolnostojącymi kominami o średnicy do 4 m i wysokości do 50 m.



## SERWIS

- Elastyczna linia produkcyjna
- Personalizacja opakowań
- Indywidualne rozwiązania techniczne
- Pomoc projektowa
- Dobór średnic kominów
- Obliczenia statyczne
- Największy asortyment produktów na rynku
- Opieka doradców technicznych
- Certyfikaty europejskie i krajowe



## JAKOŚĆ

- Technologia cięcia laserem 3D CNC
- Nowoczesne oprogramowanie 3D CAD
- Stosowanie wyłącznie surowców najwyższej jakości
- Wysokie standardy jakościowe
- 25 lat gwarancji
- Certyfikat ISO 9001



## INNOWACYJNOŚĆ

- Największa różnorodność produktowa na rynku
- Wspólne rozwiązania systemowe z producentami kotłów, bloków kogeneracyjnych i pieców kominkowych
- Badania, rozwój i wdrażanie nowych rozwiązań technicznych
- Rozwój systemów kominowych przeznaczonych do współpracy z układami kogeneracyjnymi (CHP)
- Własne laboratorium akustyczne - badania akustyczne tłumików hałasu

---

# KONTAKT

---



## HOTLINE

Tel. +48 61 428 46 20

e-mail [jeremias@jeremias.pl](mailto:jeremias@jeremias.pl)

DZIAŁ	TEL. (+48) 61 428 46 - ...	E-MAIL
SEKRETARIAT	20	<a href="mailto:sekretariat@jeremias.pl">sekretariat@jeremias.pl</a>
BIURO OBSŁUGI KLIENTA	21, 22, 36	<a href="mailto:bok@jeremias.pl">bok@jeremias.pl</a>
OFERTY, WYCENY I DORADZTWO TECHNICZNE	31, 44	<a href="mailto:wyceny@jeremias.pl">wyceny@jeremias.pl</a>
FAKTUROWANIE	24, 25	<a href="mailto:fakturowanie@jeremias.pl">fakturowanie@jeremias.pl</a>
DZIAŁ TECHNOLOGII	37, 40	<a href="mailto:techniczny@jeremias.pl">techniczny@jeremias.pl</a>
KONTROLA JAKOŚCI	62	<a href="mailto:jakosc@jeremias.pl">jakosc@jeremias.pl</a>
KSIĘGOWOŚĆ	39, 43	<a href="mailto:ksiegowosc@jeremias.pl">ksiegowosc@jeremias.pl</a>



# SYMBOLE

Olej opałowy



Gaz



Paliwo stałe  
drewno



Podciśnienie



Nadciśnienie



Mokry tryb pracy



Suchy tryb pracy



Maksymalna Temperatura  
pracy



Grubość  
ścianki blachy



0,4 mm

Grubość  
ścianki blachy FLEX



0,08 mm

System dwuścienny  
izolowany ...mm



System  
koncentryczny



Grupa rabatowa



DW

Cena Netto



25 Lat Gwarancji





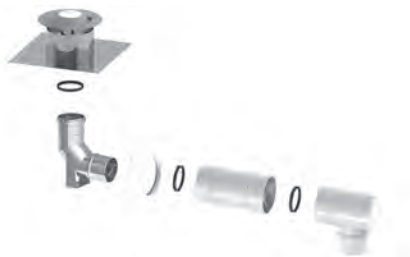
## Pakiety kominowe

### TWIN-BOX - skompletuj w szybki i łatwy sposób komin

#### Pakiet powietrzno-spalinowy w szacht kominia rozszerzający Ø 80/125 mm

##### Skład pakietu:

- 1 × Trójnik 87° rewizyjny rozszerzający Ø 60/100-80/125 mm
- 1 × Rura dł. 250 mm Ø 80/125 mm
- 1 × Kolano z podporą 87° Ø 80 mm
- 1 × Rozeta płaska Ø 80/125 mm
- 1 × Króciec dylatacyjny z kołnierzem Ø 80 mm



BOXTWIN15080/125

Cena: 987,00 zł

#### Pakiet powietrzno-spalinowy w szacht kominia Ø 60/100 mm

##### Skład pakietu:

- 1 × Trójnik 87° rewizyjny Ø 60/100 mm
- 1 × Rura dł. 250 mm Ø 60/100 mm
- 1 × Kolano z podporą 87° Ø 60 mm
- 1 × Rozeta okrągła silikonowa Ø 60/100 mm
- 1 × Króciec dylatacyjny z kołnierzem Ø 60 mm



BOXTWIN03060/100

Cena: 924,00 zł

#### Pakiet powietrzno-spalinowy w szacht kominia Ø 80/125 mm (uniwersalny)

##### Skład pakietu:

- 1 × Trójnik 87° - rewizyjny Ø 80/125 mm
- 1 × Rura dł. 250 mm Ø 80/125 mm
- 1 × Kolano z podporą 87° Ø 80 mm
- 1 × Rozeta okrągła silikonowa Ø 80/125 mm
- 1 × Króciec dylatacyjny z kołnierzem Ø 80 mm



BOXTWIN03080/125

Cena: 965,00 zł

#### De Dietrich pakiet powietrzno-spalinowy w szacht kominia Ø 60/100 (kotły De Dietrich EVODENS AMC, LUMEA MPX, MCR3, MCR HOME, MPX, MCX, MODULENCE G, BAXI DUO TEC COMPACT)

##### Skład pakietu:

- 1 × Trójnik 87°- rewizyjny De Dietrich podłączeniowy Ø 60/100 mm
- 1 × Rura dł. 250 mm Ø 60/100 mm
- 1 × Kolano z podporą 87° Ø 60 mm
- 1 × Rozeta okrągła silikonowa Ø 60/100 mm
- 1 × Króciec dylatacyjny z kołnierzem Ø 60 mm



BOXTWIN10060/100

Cena: 785,00 zł



- Kielichy rdzenia spalinowego wszystkich elementów systemu TWIN, standardowo są wyposażone w uszczelki ALBI367.
- Montaż systemu ułatwia środek poślizgowy Jeremias ALBI-PASTA30, cena katalogowa: 16,50 zł netto, pojemność 30ml.
- Wszystkie ceny wyrażone są w PLN NETTO.

**De Dietrich pakiet powietrzno-spalinowy w szacht kominia Ø 80/125** (kotły De Dietrich EVODENSAMC, LU-MEA MPX, MCR3, MCR HOME,MPX, MCX,MODULENCE G, BAXI DUO TEC COMPACT)

**Skład pakietu:**

- 1 × Trójnik 87°- rewizyjny De Dietrich podłączeniowy, rozszerzający Ø 60/100-80/125 mm
- 1 × Rura dł. 250 mm Ø 80/125 mm
- 1 × Kolan z podporą 87° Ø 80 mm
- 1 × Rozeta okrągła silikonowa Ø 80/125 mm
- 1 × Króciec dylatacyjny z kołnierzem Ø 80 mm



BOXTWIN1 1080/125

Cena: 997,00 zł

**VISSMANN pakiet powietrzno-spalinowy w szacht kominia Ø 60/100**

(kotły Viessmann, seria Vitodens do 35 kW)

**Skład pakietu:**

- 1 × Trójnik 87° - rewizyjny VISSMANN podłączeniowy Ø 60/100 mm
- 1 × Rura dł. 250 mm Ø 60/100 mm
- 1 × Kolan z podporą 87° Ø 60 mm
- 1 × Rozeta okrągła silikonowa Ø 60/100 mm
- 1 × Króciec dylatacyjny z kołnierzem Ø 60 mm



BOXTWIN10060/100

Cena: 785,00 zł

**VISSMANN pakiet powietrzno-spalinowy w szacht kominia Ø 80/125**

(kotły Viessmann, seria Vitodens do 35 kW)

**Skład pakietu:**

- 1 × Trójnik 87°- rewizyjny De Dietrich podłączeniowy, rozszerzający Ø 60/100-80/125 mm
- 1 × Rura dł. 250 mm Ø 80/125 mm
- 1 × Kolan z podporą 87° Ø 80 mm
- 1 × Rozeta okrągła silikonowa Ø 80/125 mm
- 1 × Króciec dylatacyjny z kołnierzem Ø 80 mm



BOXTWIN1 1080/125

Cena: 997,00 zł

**BOSCH, JUNKERS, BUDERUS, pakiet powietrzno-spalinowy w szacht kominia Ø 80/125**

(kotły Junkers, seria MIDI/Buderus GB112)

**Skład pakietu:**

- 1 × Trójnik 87° - rewizyjny Junkers MIDI/Buderus GB112 podłączeniowy Ø80/125 mm
- 1 × Rura dł. 250 mm Ø 80/125 mm
- 1 × Kolan z podporą 87° Ø 80 mm
- 1 × Rozeta okrągła silikonowa Ø 80/125 mm
- 1 × Króciec dylatacyjny z kołnierzem Ø 80 mm



BOXTWIN14080/125

Cena: 1121,00 zł



## Pakiety kominowe

### TWIN-BOX - skompletuj w szybki i łatwy sposób komin

**JUNKERS pakiet powietrzno-spalinowy w szacht kominą Ø 80/125** (kotły Junkers/ Bosch złączka kotła CERAPUR SMART, CERAPUR ACU, MODUL, COMFORT, ACU, Bosch Condens 9000)

**Skład pakietu:**

- 1 × Trójnik 87° - rewizyjny Junkers podłączeniowy Ø 80/125 mm
- 1 × Rura dł. 250 mm Ø 80/125 mm
- 1 × Kolano z podporą 87° Ø 80 mm
- 1 × Rozeta okrągła silikonowa Ø 80/125 mm
- 1 × Króciec dylatacyjny z kołnierzem Ø 80 mm



BOXTWIN16080/125

Cena: 972,00 zł

**BERETTA pakiet powietrzno-spalinowy w szacht kominą Ø 60/100** (kotły Beretta, CIAO GREEN, MYNUTE GREEN, EXCLUSIVE GREEN, MYNUTE BOILER GREEN, EXCLUSIVE BOILER GREEN HE, QUADRA GREEN 25, CONICAGREEN 25, 15S, 25S, KOMPAKT GREEN 25, 16S, 25S, 35S, EXCLUSIVE GREEN HE 25, 35)

**Skład pakietu:**

- 1 × Trójnik 87° - rewizyjny Beretta podłączeniowy Ø 60/100 mm
- 1 × Rura dł. 250 mm Ø 60/100 mm
- 1 × Kolano z podporą 87° Ø 60 mm
- 1 × Rozeta okrągła silikonowa Ø 60/100 mm
- 1 × Króciec dylatacyjny z kołnierzem Ø 60 mm



BOXTWIN13060/100

Cena: 924,00 zł

**BERETTA pakiet powietrzno-spalinowy w szacht kominą Ø 80/125** (kotły Beretta, CIAO GREEN, MYNUTE GREEN, EXCLUSIVE GREEN, MYNUTE BOILER GREEN, EXCLUSIVE BOILER GREEN HE, QUADRA GREEN 25, CONICA GREEN 25, 15S, 25S, KOMPAKT GREEN 25, 16S, 25S, 35S, EXCLUSIVE GREEN HE 25, 35)

**Skład pakietu:**

- 1 × Trójnik 87° - rewizyjny Beretta podłączeniowy, rozszerzający Ø 60/100-80/125 mm
- 1 × Rura dł. 250 mm Ø 80/125 mm
- 1 × Kolano z podporą 87° Ø 80 mm
- 1 × Rozeta okrągła silikonowa Ø 80/125 mm
- 1 × Króciec dylatacyjny z kołnierzem Ø 80 mm



BOXTWIN13080/125

Cena: 964,00 zł

**ARISTON pakiet powietrzno-spalinowy w szacht kominą Ø 60/100** (kotły Ariston GENUS PREMIUMEVO, 24, 30, 35 FF SYSTEM, CLAS B PREMIUMEVO, 24, 35, CLAS PREMIUM EVO 24 F, CARESPREMIUM, HS PREMIUM, EGISPREMIUM 25, GENUS EVO 24, 30, 35 FF, CLAS B 24, 30 FF, CLASEVO 24, 28 FFSYSTEM, EGIS PLUS 24FF, BS 24FF)

**Skład pakietu:**

- 1 × Trójnik 87° - rewizyjny ARISTON podłączeniowy Ø 60/100 mm
- 1 × Rura dł. 250 mm Ø 60/100 mm
- 1 × Kolano z podporą 87° Ø 60 mm
- 1 × Rozeta okrągła silikonowa Ø 60/100 mm
- 1 × Uniwersalna płyta dachowa z wentylacją tylną Ø 60 mm



BOXTWIN06060/100

Cena: 924,00 zł

- Kielichy rdzenia spalinowego wszystkich elementów systemu TWIN, standardowo są wyposażone w uszczelki ALBI367.
- Montaż systemu ułatwia środek poślizgowy Jeremias ALBI-PASTA30, cena katalogowa: 16,50 zł netto, pojemność 30ml.
- Wszystkie ceny wyrażone są w PLN NETTO.

**ARISTON pakiet powietrzno-spalinowy w szacht kominia Ø 80/125** (kotły Ariston GENUS PREMIUMEVO, 24, 30, 35 FF SYSTEM, CLAS B PREMIUMEVO, 24, 35, CLAS PREMIUM EVO 24 F, CARESPREMIUM, HS PREMIUM, EGISPREMIUM 25, GENUS EVO 24, 30, 35 FF, CLAS B 24, 30 FF, CLASEVO 24, 28 FFSYSTEM, EGIS PLUS 24FF, BS 24FF)

**Skład pakietu:**

- 1 × Trójnik 87°- rewizyjny ARISTON podłączeniowy, rozszerzający Ø 60/100-80/125 mm
- 1 × Rura dł. 250 mm Ø 80/125 mm
- 1 × Kolano z podporą 87° Ø 80 mm
- 1 × Rozeta okrągła silikonowa Ø 80/125 mm
- 1 × Uniwersalna płyta dachowa z wentylacją tylną Ø 80 mm



BOXTWIN06080/125

Cena: 1105,00 zł

**VAILLANT pakiet powietrzno-spalinowy w szacht kominia Ø 60/100** (Vaillant ecoTEC/5, VC/VCW, ecoTEC plus, VCW ecoTEC pro o mocy poniżej 36 kW, ecoCOMPACT/4, auro - COMPACT/4: VC 146/5-5, VC 206/5-5, VC 246/5-5, VCW 226/5-3, VCW 296/5-5, VSC 206/4-5, VSC S 206/4-5, VSC D 206/4-5, VC 306/5-5, VCW 346/5-5, VSC 306/4-5)

**Skład pakietu:**

- 1 × Trójnik 87° rewizyjny Ø 60/100 mm
- 1 × Rura dł. 250 mm Ø 60/100 mm
- 1 × Kolano z podporą 87° Ø 60 mm
- 1 × Rozeta okrągła silikonowa Ø 60/100 mm
- 1 × Króciec dylatacyjny z kołnierzem Ø 60 mm



BOXTWIN15060/100

Cena: 924,00 zł

**VAILLANT pakiet powietrzno-spalinowy w szacht kominia Ø 80/125** (Vaillant ecoTEC/5, VC/VCW, ecoTEC plus, VCW ecoTEC pro o mocy poniżej 36 kW, ecoCOMPACT/4, auro - COMPACT/4: VC 146/5-5, VC 206/5-5, VC 246/5-5, VCW 226/5-3, VCW 296/5-5, VSC 206/4-5, VSC S 206/4-5, VSC D 206/4-5, VC 306/5-5, VCW 346/5-5, VSC 306/4-5)

**Skład pakietu:**

- 1 × Trójnik 87° rewizyjny rozszerzający Ø 60/100-80/125 mm
- 1 × Rura dł. 250 mm Ø 80/125 mm
- 1 × Kolano z podporą 87° Ø 80 mm
- 1 × Rozeta okrągła silikonowa Ø 80/125 mm
- 1 × Króciec dylatacyjny z kołnierzem Ø 80 mm



BOXTWIN15080/125

Cena: 987,00 zł

**Pakiet powietrzno-spalinowy poziomy przez ścianę Ø 60/100 mm (uniwersalny)**

**Skład pakietu:**

- 1 × Kolano sztywne 87° Ø 60/100 mm
- 2 × Rozeta okrągła silikonowa Ø 60/100 mm
- 1 × Rura 750 mm z zakończeniem poziomym Ø 60/100 mm



BOXTWIN92060/100

Cena: 807,00 zł



## Pakiety kominowe

### TWIN-BOX - skompletuj w szybki i łatwy sposób komin

#### Pakiet powietrzno-spalinowy poziomy przez ścianę Ø 80/125 mm (uniwersalny)

**Skład pakietu:**

- 1 × Kolano sztywne 87° Ø 80/125 mm
- 2 × Rozeta okrągła silikonowa Ø 80/125 mm
- 1 × Rura 750 mm z zakończeniem poziomym Ø 80/125 mm



BOXTWIN92080/125

Cena: 869,00 zł

#### Pakiet powietrzno-spalinowy pionowy Ø 60/100 mm (uniwersalny)

**Skład pakietu:**

- 1 × Przejście przez dach uniwersalne z kołnierzem otwieranym do montażu z TWIN36B Ø 60/100 mm
- 1 × Rura 930 mm z zakończeniem pionowym do montażu z TWIN-P361 Ø 60/100 mm



BOXTWIN04060/100

Cena: 1036,00 zł

#### Pakiet powietrzno-spalinowy pionowy Ø 80/125 mm (uniwersalny)

**Skład pakietu:**

- 1 × Przejście przez dach uniwersalne z kołnierzem otwieranym do montażu z TWIN36B Ø 80/125 mm
- 1 × Rura 930 mm z zakończeniem pionowym do montażu z TWIN-P361 Ø 80/125 mm



BOXTWIN04080/125

Cena: 1059,00 zł

#### Pakiet powietrzno-spalinowy pionowy przez dach do nagrzewnic i promienników, przyłączy do systemu EW-FLEX Ø 100-100/100/150 mm

**Skład pakietu:**

- 1 × Rura 750 mm z zakończeniem poziomym Ø 100/150 mm
- 1 × Kołnierz Ø 150 mm
- 1 × Opaska zaciskowa Ø 150 mm
- 1 × Kolektor podłączeniowy rozdzielczy Ø 100-100/100/150 mm
- 2 × Złączka Ø 100 mm



BOX1SYS100150

Cena: 1195,00 zł



## System - Koncentryczne pakiety powietrzno-spalinowe BOXTWIN do nagrzewnic i promienników gazowych

### OPIS

Koncentryczne pakiety kominowe przeznaczone do odprowadzania spalin z jednoczesnym doprowadzaniem powietrza do spalania do nagrzewnic gazowych oraz promienników gazowych.

### MATERIAŁ

Rdzeń spalinowy: 1.4301 / 1.4404

Płaszczzew.: 1.4301

### POWIERZCHNIA

Stal nierdzewna połysk

### GRUBOŚĆ ŚCIANKI

Rdzeń spalinowy: 0,5 mm

Płaszczzewewnętrzny: 0,5 mm

### ZAKRES ŚREDNIC

60/100, 80/125, 100/150, 110/160

### SPOSÓB POŁĄCZENIA

Połączenie kielichowe mufa/zyka z wewnętrzną uszczelką w rdzeniu spalinowym





# System EW-ECO ALBI - kondensacja

## OPIS

Wkład kominowy: Jednościenny system odprowadzania spalin przeznaczony do pracy w nadciśnieniu do 200 Pa i temperaturze nieprzekraczającej 200°C.

## MATERIAŁ

L99

Inne rodzaje stali na zapytanie

## POWIERZCHNIA

Matowa

## GRUBOŚĆ ŚCIANKI

0,5 mm

## ŚREDNICA WEWNĘTRZNA

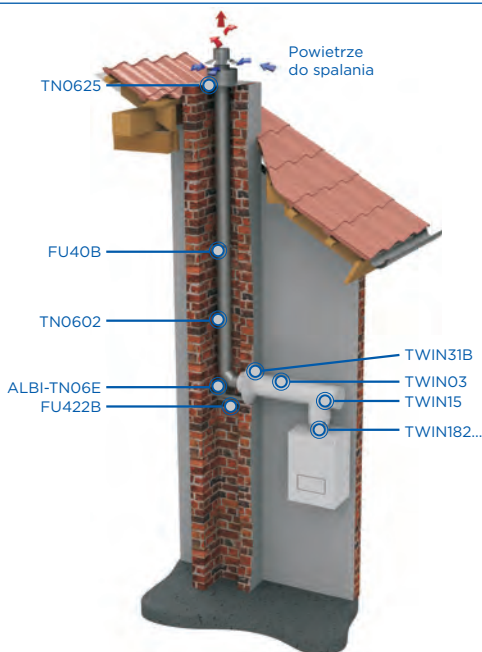
60 - 300 mm, pozostałe na zapytanie

## IZOLACJA

Opcjonalnie możliwe zaizolowanie powłoką izolacyjną

## SPOSÓB POŁĄCZENIA

Połączenie kielichowe mufa/nypel z wewnętrzną uszczelką



## WŁAŚCIWOŚCI

- Dopuszczony do nadciśnienia do 200 Pa
- Lekka, modułowa budowa umożliwia szybki i łatwy montaż systemu
- Odporny na działanie kondensatu ze spalin
- Kompatybilny z innymi systemami Jeremias
- Wysoka jakość oraz trwałość systemu

## ZASTOSOWANIE

- Kotły z zamkniętą komorą spalania, kondensacyjne, nagrzewnice gazowe i olejowe
- Możliwe zastosowanie jako kanały wentylacyjne

## EW-ECO ALBI

### CE-NUMER CERTYFIKATU

0036 CPR 9174 056

### CE-KLASYFIKACJE ZGODNE Z EN 1856 - 1

z uszczelką EPDM

T120 - P1 - W - V2 - L99050 - O00

T120 - N1 - W - V2 - L99050 - O00

z uszczelką silikonową:

T200 - P1 - W - V2 - L99050 - O00

T200 - N1 - W - V2 - L99050 - O00

<sup>1</sup> opcjonalnie z izolacją 25 mm

## EW-ECO ALBI CZOPUCH

### CE-NUMER CERTYFIKATU

0036 CPR 9174 058

### CE-KLASYFIKACJE ZGODNE Z EN 1856 - 2

z uszczelką EPDM:

T120 - P1 - W - V2 - L99050 - O50M

T120 - N1 - W - V2 - L99050 - O50M

z uszczelką silikonową:

T200 - P1 - W - V2 - L99050 - O50M

T200 - N1 - W - V2 - L99050 - O50M

- Dla wszystkich przedstawionych produktów istnieje możliwość wykonania większych średnic na zapytanie.
- Kielichy rdzenia spalinowego wszystkich elementów systemu EW-ECO ALBI o średnicach 60, 80, 100, 110 mm, standardowo są wyposażone w uszczelki ALBI367, w innych średnicach należy zamówić i zamontować uszczelkę ALBI26 o odpowiedniej średnicy.
- Montaż systemu ułatwia środek poślizgowy Jeremias ALBI-PASTA30, cena katalogowa: 16,50 zł netto, pojemność 30ml.
- Wszystkie ceny wyrażone są w PLN NETTO.

Wspornik kolana z podporą do montażu w kanale kominowym



FU422B	
060	48,00 zł

Kolano z podporą 87°



ALBI-TN06EØ	
060	148,00 zł
080	156,00 zł
100	198,00 zł
110	209,00 zł

Kolano z podporą 87° krótkie



ALBI-TN06E1Ø	
060	147,00 zł
080	155,00 zł

Kolano rozszerzające 87° z podporą Ø 60/80 mm



ALBI-TN06E060080	
080	174,00 zł

Bazowy zestaw renowacyjny



TN061957Ø	
060	208,00 zł
080	208,00 zł

Bazowy zestaw renowacyjny rozszerzający Ø 60/80 mm



TN061957E06080	
080	237,00 zł

Kolano renowacyjne 87° do kominów ceramicznych z regulowaną podporą Ø 80mm



TN062391080	
080	259,00 zł

Kolano renowacyjne 87° z regulowaną podporą, krótkie



TN062738Ø	
060	169,00 zł
080	195,00 zł

Rura z rewizją praca w nadciśnieniu (wyczystka)



TN06549Ø	
060	186,00 zł
080	193,00 zł
100	212,00 zł
110	222,00 zł

Rura dł. 1000 mm



TN0602Ø	
060	138,00 zł
080	147,00 zł
100	184,00 zł
110	186,00 zł

Rura dł. 500 mm



TN0603Ø	
060	80,00 zł
080	86,00 zł
100	93,50 zł
110	104,50 zł

Rura dł. 250 mm



TN0604Ø	
060	53,00 zł
080	56,50 zł
100	66,50 zł
110	69,50 zł

Rura dł. 1000 mm z uchwytnymi montażowymi



TN0605Ø	
060	146,00 zł
080	158,00 zł
100	193,00 zł
110	198,00 zł

Rura dł. 150 mm z dwoma mufami



VL0613Ø	
060	48,50 zł
080	49,50 zł
100	49,50 zł
110	50,50 zł

Rura dł. 200 mm z odpływem kondensatu (dla części poziomej i pionowej z mufą i korkiem 1/2")



TN06110Ø	
060	197,00 zł
080	200,00 zł
100	208,00 zł
110	214,00 zł



# System EW-ECO ALBI



EW-ECO

Rura ścięta pod kątem 45° z siatką dł. 500 mm



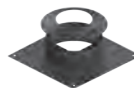
Króciec dylatacyjny z kołnierzem



Uniwersalna płyta dachowa



Króciec dylatacyjny z kołnierzem malowany na czarno



Daszek



TN061429Ø		TN0625Ø		TN0625AØ		16-TN0625Ø		TN28Ø	
060	160,00 zł	060	139,00 zł	060	159,00 zł	060	175,00 zł	060	61,00 zł
080	161,00 zł	080	140,00 zł	080	165,00 zł	080	178,00 zł	080	62,00 zł
100	206,00 zł	100	169,00 zł	100	171,00 zł			100	64,00 zł
110	229,00 zł	110	181,00 zł	110	201,00 zł			110	68,00 zł

Kolano 30°



Kolano 45°



Kolano 87°



Kolano 87° slim

NOWOŚĆ



Kolano 87° z wyczystką do nadciśnienia



TN0618Ø		TN0619Ø		TN0622Ø		TN06122Ø		ALBI-TN14Ø	
060	81,50 zł	060	84,50 zł	060	119,00 zł	060	119,00 zł		
080	86,00 zł	080	88,00 zł	080	125,00 zł	080	124,00 zł	080	229,00 zł
100	105,50 zł	100	106,50 zł	100	163,00 zł			100	273,00 zł
110	105,50 zł	110	106,50 zł	110	165,00 zł			110	275,00 zł

Element redukcji kielich (mufa) znajduje się po stronie o mniejszej średnicy



Element rozszerzający kielich (mufa) znajduje się po stronie o większej średnicy

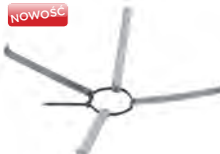


Obejma montażowa



Obejma centrująca, uniwersalna dla średnicy rury 60 – 125 mm

NOWOŚĆ



Wspornik ścienny odległość od ściany 50 mm



EWRØ		EWEØ		FU40Ø		FU40B		TNV09Ø	
				060	35,00 zł			060	116,00 zł
080	118,00 zł	080	118,00 zł	080	35,00 zł			080	116,00 zł
100	135,00 zł	100	135,00 zł	100	81,50 zł			100	134,00 zł
110	138,00 zł	110	138,00 zł	110	84,50 zł			110	137,00 zł

30,00 zł



- Dla wszystkich przedstawionych produktów istnieje możliwość wykonania większych średnic na zapytanie.
- Kielichy rdzenia spalinowego wszystkich elementów systemu EW-ECO ALBI o średnicach 60, 80, 100, 110 mm, standardowo są wyposażone w uszczelki ALBI367, w innych średnicach należy zamówić i zamontować uszczelkę ALBI26 o odpowiedniej średnicy.
- Montaż systemu ułatwia środek poślizgowy Jeremias ALBI-PASTA30, cena katalogowa: 16,50 zł netto, pojemność 30ml.
- Wszystkie ceny wyrażone są w PLN NETTO.

Opaska zaciskowa



FU450

060	36,50 zł
080	36,50 zł
100	60,00 zł
110	60,00 zł

Kołnierz



FU720

060	86,00 zł
080	86,00 zł
100	96,50 zł
110	96,50 zł

Siatka ochronna z PP przeciw ptakom dla średnic 080 i 100 mm



130-PP18250

080	38,50 zł
100	38,50 zł

Uszczelka EPDM (wewnętrzna do 120°C)



ALBI3670

060	11,00 zł
080	12,50 zł
100	14,00 zł
110	15,00 zł

Środek poślizgowy Jeremias 30 ml

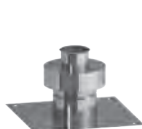


ALBI-PASTA30

16,50 zł

Uniwersalna płyta dachowa z czerpnią powietrza

NOWOŚĆ

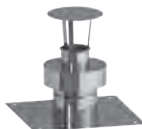


TN0625C0

060	262,00 zł
080	275,00 zł

Uniwersalna płyta dachowa z czerpnią powietrza i daszkiem

NOWOŚĆ



TN0625D0

060	294,00 zł
080	307,00 zł

Kątownik kolana podpartego L=125mm

NOWOŚĆ



ZU10355

060	36,50 zł
-----	----------

Kątownik kolana podpartego L=200mm

NOWOŚĆ



ZU10355-2

060	41,00 zł
-----	----------

Kątownik kolana podpartego L=300mm

NOWOŚĆ



ZU10355-3

060	53,00 zł
-----	----------

NOWOŚĆ

## Rury systemowe EW-ECO ALBI w BOXACH



Rury długości 1000 mm w średnicach 60 i 80 mm dostępne są również w „pakiecie kartonowym“.

Kielichy rur są wyposażone w uszczelki systemowe.

O szczegóły zapytaj Regionalnego Kierownika Sprzedaży na Twoim regionie sprzedaży.





# System

## EW-FLEX - Podciśnienie / nadciśnienie (wkład elastyczny)

### OPIS

Wkład kominowy: Jednościenny, elastyczny system odprowadzania spalin przeznaczony do renowacji kanałów kominowych. Zaprojektowany do współpracy z nowoczesnymi urządzeniami grzewczymi, w trybie mokrym lub suchym, w podciśnieniu oraz nadciśnieniu nieprzekraczającym 200 Pa.

### MATERIAŁ

1.4404(316L)

Inne rodzaje stali na zapytanie

### POWIERZCHNIA

Matowa

### GRUBOŚĆ ŚCIANKI

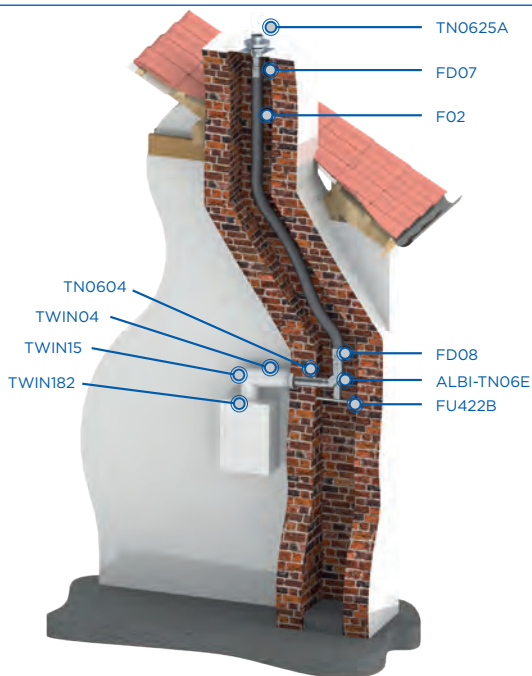
0,10 / 0,24 mm

### ŚREDNICA WEWNĘTRZNA

80 - 250 mm, inne na zapytanie

### SPOSÓB POŁĄCZENIA

Elementy przejściowe mufowe



### WŁAŚCIWOŚCI

- Dopuszczony do nadciśnienia do 200 Pa
- Giętka rura spalinowa umożliwia wykonanie odsadzek w przypadku przesunięcia osi komin
- Odporny na działanie kondensatu ze spalin
- Kompatybilny z innymi systemami Jeremias
- Wysoka jakość oraz trwałość systemu
- Szybki i prosty montaż wkładu w kanale kominowym

### ZASTOSOWANIE

- Kotły z zamkniętą komorą spalania turbo, kondensacyjne, nagrzewnice gazowe i olejowe
- Gazowe i olejowe urządzenia grzewcze pracujące w podciśnieniu
- Możliwe zastosowanie jako kanały wentylacyjne

### CE-NUMER CERTYFIKATU

0036 CPR 9174 013

### CE-KLASYFIKACJE ZGODNE Z EN 1856 - 2

jednowarstwowe, rury elastyczne  
T200 - N1 - W - V2 - L50008 - O  
T400 - N1 - W - V2 - L50008 - G  
T600 - N1 - W - V2 - L50008 - G  
jednowarstwowe, rury elastyczne z silikonową masą uszczelniającą:  
T120 - P1 - W - V2 - L50008 - O  
T200 - P1 - W - V2 - L50008 - O

- Dla wszystkich przedstawionych produktów istnieje możliwość wykonania większych średnic na zapytanie.
- Kielichy rdzenia spalinowego wszystkich elementów systemu EW-ECO ALBI o średnicach 60, 80, 100, 110 mm, standardowo są wyposażone w uszczelki ALBI367, w innych średnicach należy zamówić i zamontować uszczelkę ALBI26 o odpowiedniej średnicy.
- Montaż systemu ułatwia środek poślizgowy Jeremias ALBI-PASTA30, cena katalogowa: 16,50 zł netto, pojemność 30ml.
- Wszystkie ceny wyrażone są w PLN NETTO.

Rura elastyczna  
1 mb



Rura elastyczna -  
rolka 15 mb



Rura elastyczna -  
rolka 20 mb



Rura elastyczna -  
rolka 25 mb



Rura elastyczna -  
rolka 50 mb



	F02Ø	F02RØ-15	F02RØ-20	F02RØ-25	F02RØ-50
080	113,00 zł	080 1 522,00 zł	080 2 031,00 zł	080 2 534,00 zł	080 5 062,00 zł
100	126,00 zł	100 1 645,00 zł	100 2 194,00 zł	100 2 739,00 zł	100 5 473,00 zł
110	140,00 zł	110 1 685,00 zł	110 2 240,00 zł	110 2 798,00 zł	
120	149,00 zł	120 1 719,00 zł	120 2 287,00 zł	120 2 856,00 zł	
125	158,00 zł	125 1 754,00 zł	125 2 336,00 zł	125 2 917,00 zł	
130	165,00 zł	130 1 766,00 zł	130 2 353,00 zł	130 2 935,00 zł	

Przejście  
FLEX/FLEX



Przejście  
FLEX/EW



Przejście  
EW/FLEX



Silikon uszczelniający  
dla systemu  
FLEX 310 ml (praca  
w nadciśnieniu)



	FD06Ø	FD07Ø	FD08Ø	310CX80
080	139,00 zł	080 88,00 zł	080 88,00 zł	62,00 zł
100	147,00 zł	100 91,50 zł	100 91,50 zł	
110	147,00 zł	110 91,50 zł	110 91,50 zł	
120	168,00 zł	120 106,50 zł	120 106,50 zł	
125	174,00 zł	125 116,00 zł	125 116,00 zł	
130	181,00 zł	130 119,00 zł	130 119,00 zł	

EW-FLEX



## System

# TWIN - Kondensacja, koncentryczny, SPS dla kotłów kondensacyjnych

### OPIS

Koncentryczny system odprowadzania spalin TWIN, z urządzeń kondensacyjnych umożliwia pracę niezależną od wentylacji pomieszczenia (kotłowni). System TWIN może być montowany jako indywidualny komin lub przyłącze (czopuch) do układów zbiorczych.

### MATERIAŁ

Rdzeń spalinowy: 1.4301 / 1.4404  
Płaszczzew.: DC01+ZE / 1.4301

### POWIERZCHNIA

Malowana na biało

### GRUBOŚĆ ŚCIANKI

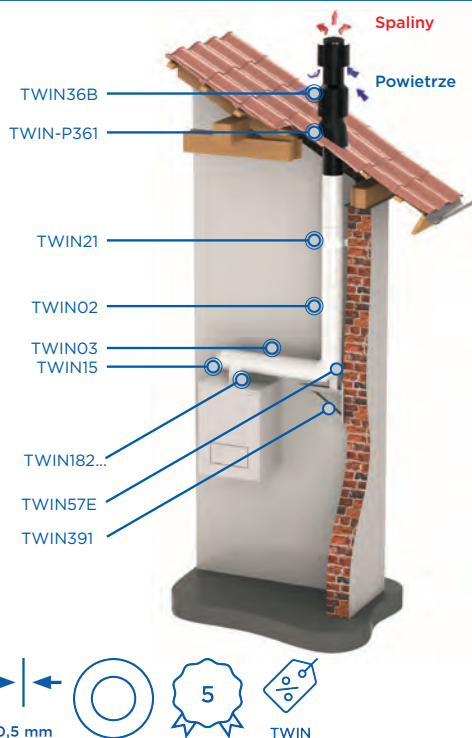
Rdzeń spalinowy: 0,5 mm  
Płaszcz zewnętrzny: 0,5 mm

### ZAKRES ŚREDNIC

60/100, 80/125, 100/150, 110/160

### SPOSÓB POŁĄCZENIA

Połączenie kielichowe mufa/nypel z wewnętrzną uszczelką w rdzeniu spalinowym



## WŁAŚCIWOŚCI

- Dopuszczony do nadciśnienia do 200 Pa
- Maksymalna temperatura pracy 200°C
- Lekka, modułowa budowa umożliwia szybki i łatwy montaż systemu
- Odporny na działanie kondensatu ze spalin
- Kompatybilny z innymi systemami Jeremias
- Wysoka jakość oraz trwałość systemu

## ZASTOSOWANIE

- Koncentryczny system odprowadzania spalin dedykowany dla urządzeń kondensacyjnych, umożliwia pracę niezależną od wentylacji pomieszczenia.

## CE-NUMER CERTYFIKATU

0036 CPR 9174 031

## CE-KLASYFIKACJE ZGODNE Z EN 1856 - 1

z uszczelką EPDM:

T120 - P1 - W - Vm - L20040 - 000

T120 - N1 - W - Vm - L20040 - 000

T200 - P1 - W - V2 - L50040 - 000

T200 - N1 - W - V2 - L50040 - 000

- Kielichy rdzenia spalinowego wszystkich elementów systemu TWIN, standardowo są wyposażone w uszczelki ALBI367.
- Montaż systemu ułatwia środek poślizgowy Jeremias ALBI-PASTA30, cena katalogowa: 16,50 zł netto, pojemność 30ml.
- Wszystkie ceny wyrażone są w PLN NETTO.

Wspornik kominia typ I (350mm) 1szt.



Kolano 87° z podporą ekonomiczną z uszczelką



Rura dł. 1000 mm z uszczelką



Rura dł. 500 mm z uszczelką



Rura dł. 250 mm z uszczelką



TWIN391	TWIN57EØ	TWIN02Ø	TWIN03Ø	TWIN04Ø
234,00 zł	060/100 351,00 zł 080/125 373,00 zł 100/150 487,00 zł 110/160 555,00 zł	060/100 321,00 zł 080/125 362,00 zł 100/150 433,00 zł 110/160 493,00 zł	060/100 228,00 zł 080/125 234,00 zł 100/150 305,00 zł 110/160 356,00 zł	060/100 197,00 zł 080/125 204,00 zł 100/150 255,00 zł 110/160 300,00 zł

Rura dł. 1000 mm z dwoma uchwytnymi montażowymi



Rura dł. 1000 mm płaszcz zewnętrzny wysoki połysk z uszczelką



Rura dł. 500 mm płaszcz zewnętrzny wysoki połysk z uszczelką



Rura dł. 250 mm płaszcz zewnętrzny wysoki połysk z uszczelką



Element kontrolny prosty z uszczelką



TWIN1232Ø	360-TWIN02Ø	360-TWIN03Ø	360-TWIN04Ø	TWIN30Ø
060/100 341,00 zł 080/125 385,00 zł 100/150 461,00 zł 110/160 527,00 zł	060/100 351,00 zł 080/125 396,00 zł 100/150 472,00 zł 110/160 541,00 zł	060/100 250,00 zł 080/125 255,00 zł 100/150 330,00 zł 110/160 391,00 zł	060/100 211,00 zł 080/125 224,00 zł 100/150 278,00 zł 110/160 327,00 zł	060/100 382,00 zł 080/125 413,00 zł 100/150 466,00 zł 110/160 493,00 zł

Element rozszerzający z 60/100 na 80/125



Element rozszerzający z 80/125 na 100/150



Element rozszerzający z 80/125 na 110/160



Trójnik 87° - rewizyjny z króćcami pomiarowymi z uszczelką



Trójnik 87° -rewizyjny z uszczelką"



TWINE60/100-80/125	TWINE80/125-100/150	TWINE80/125-110/160	TWIN115Ø	TWIN15Ø
060/100 234,00 zł	080/125 305,00 zł	080/125 405,00 zł	060/100 418,00 zł 080/125 467,00 zł 100/150 603,00 zł 110/160 641,00 zł	060/100 379,00 zł 080/125 411,00 zł 100/150 558,00 zł 110/160 623,00 zł



# System TWIN



Trójnik 87°  
rewizyjny  
rozszerzający  
60/100-80/125  
z uszczelką



Zakończenie  
poziome systemu  
TWIN długość  
250 mm



Zakończenie  
poziome systemu  
TWIN długość  
250 mm płaszcz  
zewnątrzny  
wysoki połysk



Zakończenie  
pionowe systemu  
TWIN długość  
250 mm



Zakończenie  
pionowe systemu  
TWIN długość  
250 mm płaszcz  
zewnątrzny  
wysoki połysk



TWIN5156010080125	TWIN35Ø	360-TWIN35Ø	TWIN35BØ	360-TWIN35BØ
060/100 418,00 zł	060/100 239,00 zł	060/100 231,00 zł	060/100 163,00 zł	060/100 151,00 zł
	080/125 318,00 zł	080/125 314,00 zł	080/125 248,00 zł	080/125 236,00 zł
	100/150 347,00 zł	100/150 338,00 zł	100/150 259,00 zł	100/150 248,00 zł
	110/160 366,00 zł	110/160 356,00 zł	110/160 314,00 zł	110/160 303,00 zł

Zakończenie  
poziome systemu  
TWIN długość  
750 mm



Zakończenie  
poziome systemu  
TWIN długość  
750 mm płaszcz  
zewnątrzny  
wysoki połysk



Zakończenie  
pionowe systemu  
TWIN długość  
750 mm



Zakończenie  
pionowe systemu  
TWIN długość  
750 mm płaszcz  
zewnątrzny  
wysoki połysk



Zakończenie  
pionowe systemu  
TWIN długość  
930 mm, czarne  
do montażu  
z TWIN-P361



TWIN36Ø	360-TWIN36Ø	TWIN36AØ	360-TWIN36AØ	TWIN36BØ
060/100 327,00 zł	060/100 314,00 zł	060/100 279,00 zł	060/100 274,00 zł	060/100 316,00 zł
080/125 350,00 zł	080/125 330,00 zł	080/125 305,00 zł	080/125 293,00 zł	080/125 338,00 zł
100/150 366,00 zł	100/150 344,00 zł	100/150 314,00 zł	100/150 301,00 zł	
110/160 394,00 zł	110/160 373,00 zł	110/160 337,00 zł	110/160 325,00 zł	

Nasadka z siatką  
TWIN35 i TWIN36



Daszek do  
zakończenia  
TWIN36A  
i TWIN35B



Daszek do  
zakończenia  
TWIN36B"



Kolano sztywne  
15° z uszczelką



Kolano sztywne  
30° z uszczelką



TWIN2601Ø	TWIN28AØ	TWIN28BØ	TWIN17Ø	TWIN18Ø
060/100 44,50 zł	060/100 68,00 zł	060/100 68,00 zł	060/100 247,00 zł	060/100 247,00 zł
080/125 46,00 zł	080/125 68,00 zł	080/125 68,00 zł	080/125 279,00 zł	080/125 279,00 zł
100/150 48,50 zł	100/150 80,00 zł		100/150 398,00 zł	100/150 398,00 zł
110/160 49,50 zł	110/160 81,50 zł		110/160 451,00 zł	110/160 451,00 zł

- Kielichy rdzenia spalinowego wszystkich elementów systemu TWIN, standardowo są wyposażone w uszczelki ALBI367.
- Montaż systemu ułatwia środek poślizgowy Jeremias ALBI-PASTA30, cena katalogowa: 16,50 zł netto, pojemność 30ml.
- Wszystkie ceny wyrażone są w PLN NETTO.

Kolano sztywne 45° z uszczelką



Kolano sztywne 45° z uszczelką płaszcz zewnętrzny wysoki połysk



Kolano sztywne 87° z uszczelką



Kolano sztywne 87° z uszczelką płaszcz zewnętrzny wysoki połysk



Przykrycie wylotu komina (z kołnierzem)



TWIN190	360-TWIN190	TWIN220	360-TWIN220	TWIN630
060/100 247,00 zł	060/100 272,00 zł	060/100 329,00 zł	060/100 363,00 zł	060/100 174,00 zł
080/125 279,00 zł	080/125 307,00 zł	080/125 360,00 zł	080/125 394,00 zł	080/125 184,00 zł
100/150 398,00 zł	100/150 437,00 zł	100/150 466,00 zł	100/150 511,00 zł	100/150 211,00 zł
110/160 451,00 zł	110/160 494,00 zł	110/160 541,00 zł	110/160 593,00 zł	110/160 267,00 zł

Przykrycie wylotu komina stal nierdzewna (z kołnierzem)



Przeście przez dach uniwersalne z płaszczem ołowianym do montażu z TWIN36B



Wspornik ścienny odległość od ściany 50 mm



Wspornik ścienny regulowany 50-150 mm



Wspornik ścienny regulowany 150-250mm



360-TWIN630	TWIN-P 3610	TWIN210	TWIN5220	TWIN5230
060/100 171,00 zł	060/100 678,00 zł	060/100 104,50 zł	060/100 191,00 zł	060/100 212,00 zł
080/125 176,00 zł	080/125 678,00 zł	080/125 104,50 zł	080/125 191,00 zł	080/125 212,00 zł
100/150 200,00 zł		100/150 126,00 zł	100/150 225,00 zł	100/150 250,00 zł
110/160 255,00 zł		110/160 134,00 zł	110/160 234,00 zł	110/160 263,00 zł

Obejma montażowa - montaż do ściany na pręcie gwintowanym

NOWOŚĆ



Kolektor przyłączeniowy rozdzielczy z uszczelkami



Kolektor przyłączeniowy rozdzielczy z uszczelkami



Kołnierz



Kołnierz stal nierdzewna wysoki połysk



ZUAC23920	TWIN38A0	TWIN38Q0	TWIN310	360-TWIN310
060/100 47,00 zł	060/100 363,00 zł	060/100 360,00 zł	060/100 74,50 zł	060/100 84,50 zł
080/125 58,00 zł	080/125 399,00 zł	080/125 399,00 zł	080/125 88,00 zł	080/125 93,50 zł
100/150 62,00 zł	100/150 582,00 zł	100/150 582,00 zł	100/150 128,00 zł	100/150 138,00 zł
110/160 65,00 zł	110/160 633,00 zł	110/160 633,00 zł	110/160 146,00 zł	110/160 160,00 zł



Rozeta płaska z uszczelką



TWIN31AØ	
060/100	76,50 zł
080/125	76,50 zł
100/150	96,50 zł
110/160	96,50 zł

Rozeta okrągła silikonowa



TWIN31BØ	
060/100	48,00 zł
080/125	55,00 zł

Opaska zaciskowa z zamkiem do złączki kotła (Vaillant)



TWPL98Ø	
060/100	25,00 zł
080/125	25,00 zł

Opaska zaciskowa



TWIN41Ø	
060/100	55,50 zł
080/125	60,00 zł
100/150	60,50 zł
110/160	64,00 zł

Uszczelka EPDM (wewnętrzna do 120°C)



ALBI367Ø	
060/100	11,00 zł
080/125	12,50 zł
100/150	14,00 zł
110/160	15,00 zł

Środek poślizgowy Jeremias 30 ml



ALBI-PASTA30	
16,50 zł	

Zamknięcie rewizji trójnika TWIN



ZUAC2433Ø	
060/100	66,00 zł
080/125	68,00 zł

Zamknięcie rewizji trójnika TWIN



ALBI31Ø	
100/150	132,00 zł
110/160	137,00 zł

Uszczelka wyczystki



KUØ	
060/100	43,50 zł
080/125	61,00 zł

Zaślepka gumowa rewizji trójnika TWIN



ALBI05TØ	
060/100	31,00 zł
080/125	32,00 zł
100/150	57,00 zł
110/160	61,00 zł

Trójnik 87° - rewizyjny **Bosch Condens 7000i, Buderus GB122**, podłączeniowy 80/125 z uszczelką



TWIN151705080125	
080/125	565,00 zł

Trójnik 87° - rewizyjny **Junkers, Buderus**, podłączeniowy z uszczelką"



TWINV15Ø	
080/125	411,00 zł

Trójnik 87° - rewizyjny **VIESSMANN** podłączeniowy z uszczelką"



TWINV15Ø	
060/100	379,00 zł
080/125	411,00 zł
100/150	558,00 zł

Trójnik 87° - rewizyjny **VIESSMANN** podłączeniowy rozszerzający 60/100-80/125 z uszczelką



TWINV156010080125	
060/100	423,00 zł

Trójnik 87° - rewizyjny **DE Dietrich** podłączeniowy z uszczelką



TWINV15Ø	
060/100	379,00 zł



- Kielichy rdzenia spalinowego wszystkich elementów systemu TWIN, standardowo są wyposażone w uszczelki ALBI367.
- Montaż systemu ułatwia środek poślizgowy Jeremias ALBI-PASTA30, cena katalogowa: 16,50 zł netto, pojemność 30ml.
- Wszystkie ceny wyrażone są w PLN NETTO.

Trójnik  
87°- rewizyjny  
**DE Dietrich**  
podłączeniowy  
rozszerzający  
60/100-80/125  
z uszczelką



TWIN156010080125

060/100 423,00 zł

Trójnik  
87° - rewizyjny  
**Ferrol**  
**Divacondens**  
podłączeniowy  
z uszczelką



TWIN151601060100

060/100 444,00 zł

Kolano  
podłączeniowe  
do kotła  
**Termet** 60/100-  
60/100



TWIN1920103060100

060/100 368,00 zł

Kolano podłącze-  
niowe  
do kotła  
**Termet** 60/100-  
80/125



TWIN1920103080125

060/100 494,00 zł

Kolano podłącze-  
niowe  
do kotła  
**ARISTON Cares,**  
**Clas, Genus,**  
**Alteas** 60/100-  
60/100



TWIN1920201060100

060/100 354,00 zł

Kolano  
podłączeniowe  
do kotła  
**ARISTON Cares,**  
**Clas, Genus,**  
**Alteas** 60/100-  
80/125



TWIN1920201080125

060/100 396,00 zł

Kolano  
podłączeniowe  
do kotła  
**BERETTA** 60/100-  
60/100



TWIN1920303060100

060/100 368,00 zł

Kolano  
podłączeniowe  
do kotła  
**BERETTA** 60/100-  
80/125



TWIN1920303080125

060/100 413,00 zł

Kolano  
podłączeniowe  
do kotła **Immergas**  
60/100-60/100



TWIN1920701060100

060/100 399,00 zł

Kolano  
podłączeniowe  
do kotła **Immergas**  
60/100-80/125



TWIN1920701080125

060/100 431,00 zł

Kolano  
podłączeniowe  
do kotła  
**Junkers** 80/125



TWIN1920803080125

080/125 346,00 zł

Kolano  
podłączeniowe  
do kotła z kołnierzem  
przyłączającym  
**Junkers** 80/125



TWIN1931705080125

080/125 549,00 zł

Kolano  
podłączeniowe  
do kotła **Fondital**  
60/100-60/100



TWIN1921901060100

060/100 415,00 zł

Kolano  
podłączeniowe  
do kotła **Fondital**  
60/100-80/125



TWIN1921901080125

060/100 445,00 zł

Kolano  
podłączeniowe do  
kotła **Chaffoteaux**  
**Inoa Green EU,**  
**TALIA GREEN**  
**EVO SYSTEM EU,**  
**PIGMA GREEN**  
**EVO EU**  
60/100-60/100



TWIN1920201060100

060/100 354,00 zł

Kolano podłączeniowe do kotła **Chaffoteaux Inoa Green EU,**  
**TALIA GREEN EVO SYSTEM EU, PIGMA GREEN EVO EU**  
60/100-80/125



TWIN1920201080125

060/100 396,00 zł



System

TWIN - Adaptery do kotłów z zamkniętą komorą spalania

NR. KAT.	ADAPTERY KOTŁÓW	CENA
TWIN1821101060100	ACV złączka kotła Kompakt HRE Eco, PRESTIGE do 32kW, ILEA 60/100-60/100 z uszczelką.	118,00 zł
TWIN1821101080125	ACV złączka kotła Kompakt HRE Eco, PRESTIGE do 32kW, ILEA 60/100-80/125 z uszczelką.	132,00 zł
TWIN1830103080125	ACV złączka kotła HeatMaster do 45kW, Kompakt HR Eco 80/125-80/125 z króćcami pomiarowymi i uszczelką.	227,00 zł
TWIN1820102100150	ACV złączka kotła HeatMaster 70, 85, 120, Prestige 42, 50 75, 100, 120 100/150-100/150 z uszczelką.	134,00 zł
TWIN1820201060100	Ariston złączka kotła ALTEAS ONE NET, GENUS ONE, MATIS CONDENS, CLAS ONE, CARES PREMIUM, GENUS PREMIUM EVO 60/100-60/100 z uszczelką."	120,00 zł
TWIN1820201080125	Ariston złączka kotła ALTEAS ONE NET, GENUS ONE, MATIS CONDENS, CLAS ONE, CARES PREMIUM, GENUS PREMIUM EVO 60/100-80/125 z uszczelką.	128,00 zł
TWIN1820202080125	Ariston złączka kotła GENUS PREMIUM EVO FS, FS SOLAR 25 FF, 35 FF, GENUS PREMIUM EVO HP 45FF, 65FF 80/125-80/125 z uszczelką.	119,00 zł
TWIN1820203100150	Ariston złączka kotła GENUS PREMIUM EVO HP 85, 100, 115FF, 150FF 100/150-100/150 z uszczelką.	125,00 zł
TWIN1820303060100	Beretta złączka kotła Exclusive, Exclusive Green E, Exclusive Boiler Green HE, Mynute Green E, Mynute Boiler Green, MySmart, Ciao Green, Quadra Green, Ciao AT 60/100-60/100 z uszczelką.	120,00 zł
TWIN1820303080125	Beretta złączka kotła Exclusive, Exclusive Green E, Exclusive Boiler Green HE, Mynute Green E, Mynute Boiler Green, MySmart, Ciao Green, Quadra Green, Ciao AT 60/100-80/125 z uszczelką.	138,00 zł
TWIN1820402080125	Broetje złączka kotła EcoTherm Plus I WGB EVO, WGB-M EVO, WGB-K EVO, EkoTherm Kompakt I WBS, WBC, TrioCondens I BGB EVO, EcoCondens I BBS, BBK, IntroCondens WHBS 30D, WHBK 22/24, NovoCondens BOB 20B, 25B 80/125-80/125 z uszczelką.	128,00 zł
TWIN1820403110160	Broetje złączka kotła EcoTherm Plus WGB 50E, 70E, 90E, 110E, TrioCondens I BGB 50I, 70I, 90I, 110I, NovoCondens BOB 32B, 40B 110/160-110/160 z uszczelką	125,00 zł
TWIN1821502060100	Broetje złączka kotła IntroCondens WHBS 14D, 22D, WHBC, PWHC, PWHS 60/100-60/100 z uszczelką	118,00 zł
TWIN1821502080125	Broetje złączka kotła IntroCondens WHBS 14D, 22D, WHBC, PWHC, PWHS 60/100-80/125 z uszczelką	132,00 zł
TWIN1821704080125	Buderus złączka kotła Logamax Plus GB062V2, GB072, GB172, GB192 80/125-80/125 z uszczelką	128,00 zł
TWIN1821102080125	Buderus złączka kotła Logamax plus GB192i 80/125-80/125 z uszczelką	119,00 zł
TWIN1831705080125	Buderus złączka kotła Logamax GB022-20K, Logamax Plus GB122 80/125-80/125 z króćcami pomiarowymi i uszczelką	200,00 zł
TWIN1821705110160	Budeurs złączka kotła Logamax Plus GB162 110/160-110/160 z uszczelką	124,00 zł
TWIN1820503080125	De Dietrich złączka kotła EVODENS AMC PRO 45 80/125-80/125 z uszczelką	128,00 zł
TWIN1820504100150	De Dietrich złączka kotła EVODENS AMC PRO 65, 95, 115 100/150-100/150 z uszczelką	125,00 zł
TWIN1821101060100	De Dietrich złączka kotła EVODENS AMC, LUMEA MPX, MCR3, MCR HOME, MPX, MCX, MODULENCE G, BAXI DUO TEC COMPACT 60/100-60/100 z uszczelką"	118,00 zł
TWIN1821101080125	De Dietrich złączka kotła EVODENS AMC, LUMEA MPX, MCR3, MCR HOME, MPX, MCX, MODULENCE G, BAXI DUO TEC COMPACT 60/100-80/125 z uszczelką	132,00 zł
TWIN1831603060080	Ferrolli zestaw 2 złączek rozdzielczych kotła Bluehelix z króćcami pomiarowymi i uszczelką	247,00 zł
TWIN1831601060100	Ferrolli złączka kotła Divacondens, Bluehelix 60/100-60/100 z króćcami pomiarowymi i uszczelką	328,00 zł
TWIN1831601080125	Ferrolli złączka kotła Divacondens, Bluehelix 60/100-80/125 z króćcami pomiarowymi i uszczelką	447,00 zł
TWIN1821901060100	Fondital złączka kotła Minorca, Antea, Formantera, Itaca 60/100-60/100 z uszczelką	139,00 zł
TWIN1821901080125	Fondital złączka kotła Minorca, Antea, Formantera, Itaca 60/100-80/125 z uszczelką	147,00 zł
TWIN1830602100150	Hoval złączka kotła TopGas classic powyżej 30kW 100/150-100/150 z króćcami pomiarowymi i uszczelką	247,00 zł

- Kielichy rdzenia spalinowego wszystkich elementów systemu TWIN, standardowo są wyposażone w uszczelki ALBI367.
- Montaż systemu ułatwia środek poślizgowy Jeremias ALBI-PASTA30, cena katalogowa: 16,50 zł netto, pojemność 30ml.
- Wszystkie ceny wyrażone są w PLN NETTO.

NR. KAT.	ADAPTERY KOTŁÓW	CENA
TWIN1830601080125	Hoval złączka kotła TopGas comfort, combi, classic do 30kW 80/125-80/125 z króćcami pomiarowymi i uszczelką	227,00 zł
TWIN1820701060100	Immergas złączka kotła Victrix Omnia, Tera, Exa, TT, Maior TT, Zeus, Zeus Superior, Hercules 60/100-60/100 z uszczelką	134,00 zł
TWIN1820701080125	Immergas złączka kotła Victrix Omnia, Tera, Exa, TT, Maior TT, Zeus, Zeus Superior, Hercules 60/100-80/125 z uszczelką	135,00 zł
TWIN1820702080125	Immergas złączka kotła Victrix Pro 080/125-080/125 z uszczelką	132,00 zł
TWIN1821101060100	Junkers/Bosch złączka kotła Bosch Condens GC7000iW, GC2300W, GC2300iW Cerapur Midi, 2200 60/100-60/100 z uszczelką	118,00 zł
TWIN1821101080125	Junkers/Bosch złączka kotła Bosch Condens GC7000iW, GC2300W, GC2300iW Cerapur Midi, 2200 80/125-80/125 z uszczelką	132,00 zł
TWIN1831705080125	Junkers/Bosch złączka kotła Bosch Condens GC7000iW, GC2300W, GC2300iW Cerapur Midi, 2200 80/125-80/125 z króćcami pomiarowymi i uszczelką	200,00 zł
TWIN1820803080125	Junkers/Bosch złączka kotła Bosch Condens GC7000iW, GC9000iW, GC9000iWM, GC2300W, GC2300iW Cerapur Midi, 2200, Compact, Smart (wersja ...-5C), Acu Smart, Acu, Comfort, Modul, Modul Solar, Suprapur KBR 16-42 80/125-80/125 z uszczelką	128,00 zł
TWIN1820803100150	Junkers/Bosch złączka kotła CerapurMaxx3Suprapur KBR 65-98 100/150-100/150 z uszczelką	125,00 zł
TWIN1831002080125	Saunier Duval złączka kotła Niedźwiedź Condens 80/125-80/125 z króćcami pomiarowymi i uszczelką	231,00 zł
TWIN1832001080125	SAS złączka kotła, SAS Condens 30kW, 42kW 80/125 z króćcami pomiarowymi i uszczelką	248,00 zł
TWIN1821202080125	Saunier Duval złączka kotła ISOFAST 21 CONDENS, ISOTWIN CONDENS 60/100-80/125 z uszczelką	132,00 zł
TWIN1820501060100	Saunier Duval złączka kotła Thelia Condens, Thema Condens 60/100-60/100 z uszczelką	118,00 zł
TWIN1820501080125	Saunier Duval złączka kotła Thelia Condens, Thema Condens 60/100-80/125 z uszczelką	132,00 zł
TWIN1821303080125	Termet złączka kotła ECOCONDENS CRYSTAL PLUS 80/125-80/125 z uszczelką	138,00 zł
TWIN1821101060100	Termet złączka kotła ECOCONDENS GOLD PLUS, SILVER, Integra II PLUS, SOLID, SLIM, CRYSTAL PLUS 60/100-60/100 z uszczelką	118,00 zł
TWIN1821101080125	Termet złączka kotła ECOCONDENS GOLD PLUS, SILVER, Integra II PLUS, SOLID, SLIM, CRYSTAL PLUS 60/100-80/125 z uszczelką	132,00 zł
TWIN1831402060100	Unical złączka kotła KONm, KON B, OSAs, KON1, KONx SLIM, X 60/100-60/100 z króćcami pomiarowymi i uszczelką	200,00 zł
TWIN1831402080125	Unical złączka kotła z króćcami pomiarowymi KONm, KON B, OSAs, KON1, KONx SLIM, X 60/100-80/125 z uszczelką	291,00 zł
TWIN1821001060100	Vaillant złączka kotła ecoTEC plus VC do 40kW, VCW, exclusive VC, exclusive VCW, pure VC, pure VCW, pro VCW, ecoCOMPACT/4, auroCOMPACT/4 60/100-60/100 z uszczelką	118,00 zł
TWIN1821001080125	Vaillant złączka kotła ecoTEC plus VC do 40kW, VCW, exclusive VC, exclusive VCW, pure VC, pure VCW, pro VCW, ecoCOMPACT/4, auroCOMPACT/4 60/100-80/125 z uszczelką	132,00 zł
TWIN1821002080125	Vaillant złączka kotła ecoTEC plus VU 48/58kW, VKK ecoVIT, VKK ecoVIT/4 exclusive 80/125-80/125 z uszczelką	132,00 zł
TWIN1821705110160	Vaillant złączka kotła ecoTEC plus VU 80/100/120kW 110/160-110/160 z uszczelką	124,50 zł
TWIN1821101060100	Viessmann złączka kotła Vitodens 050, Vitodens 100, 111W, 111F, Vitodens 200, 222 W, 222 F, 242 do 35kW 60/100-60/100 z uszczelką	118,00 zł
TWIN1821101080125	Viessmann złączka kotła Vitodens 050, Vitodens 100, 111W, 111F, Vitodens 200, 222 W, 222 F, 242 do 35kW 60/100-80/125 z uszczelką	132,00 zł
TWIN1821102080125	Viessmann złączka kotła Vitodens 200 49-60kW 80/125-80/125 z uszczelką	119,00 zł
TWIN1821103100150	Viessmann złączka kotła Vitodens 200 69-150kW 100/150-100/150 z uszczelką	125,00 zł
TWIN1821502060100	Wolf złączka kotła FGB, CGB, CGS, CGU, CSZ, CGW 60/100-60/100 z uszczelką	118,00 zł
TWIN1821502080125	Wolf złączka kotła FGB, CGB, CGS, CGU, CSZ, CGW 60/100-80/125 z uszczelką	132,00 zł



# System

## KASKADA GBS - Jednościenna Kondensacja, nadciśnienie 200 Pa

### OPIS

KASKADA GBS umożliwia jednoczesne odprowadzenie spalin z kilku kotłów z zamkniętą komorą spalania (kondensacyjnych), za pośrednictwem jednościennego kolektora, do którego są one przyłączone.

### MATERIAŁ

1.4404(316L) / 1.4301 (304)

Inne rodzaje stali na zapytanie

### POWIERZCHNIA

Połysk

### GRUBOŚĆ ŚCIANKI

0,6 mm

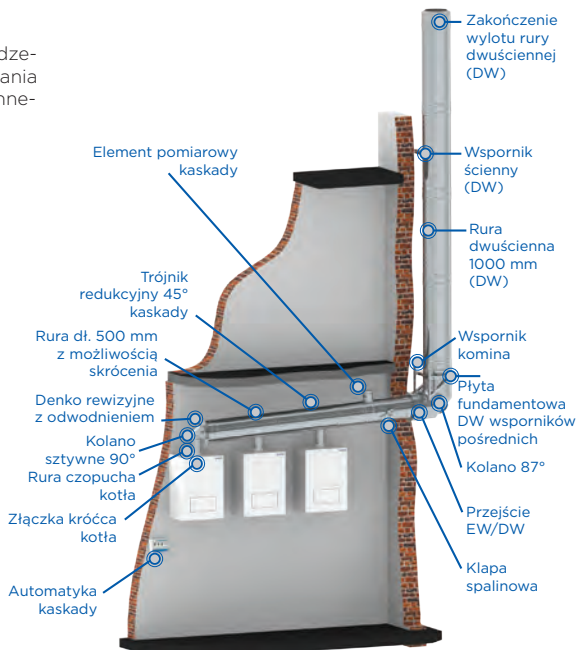
### ŚREDNICA WEWNĘTRZNA

130 - 300 mm, inne na zapytanie

### SPOSÓB POŁĄCZENIA

Połączenie kielichowe mufa/hypel z wewnętrzną uszczelką

**Uwaga:** na życzenie klienta istnieje możliwość zamówienia kaskady bez automatyki sterującej



### WŁAŚCIWOŚCI

- Dopuszczony do nadciśnienia do 200 Pa
- Maksymalna temperatura pracy 200°C
- Lekka, modułowa budowa umożliwia szybki i łatwy montaż systemu
- Odporny na działanie kondensatu ze spalin
- Kompatybilny z innymi systemami Jeremias
- Wysoka jakość oraz trwałość systemu

### ZASTOSOWANIE

- Rozwiązanie przeznaczone do odprowadzania spalin z kotłów pracujących w systemie kaskadowym.
- Układ może być stosowany zarówno w nowo-budowanych jak i modernizowanych obiektach.

### CE-NUMER CERTYFIKATU

0036 CPR 9174 069

### CE-KLASYFIKACJE ZGODNE Z EN 1856 - 2

T200 - P1 - W - Vm - L20040 - O50M

T200 - P1 - W - V2 - L50040 - O50M

- Kaskada GBS standardowo wyposażona jest w komplet uszczelek ALBI26.
- Montaż systemu ułatwia środek poślizgowy Jeremias ALBI-PASTA30, cena katalogowa: 16,50 zł netto, pojemność 30ml.
- Wszystkie ceny wyrażone są w PLN NETTO.

### GBS - 2 Kaskada kominowa dla dwóch kotłów z automatyką zabezpieczającą

GBS - 2 Kaskada kominowa dla dwóch kotłów z automatyką zabezpieczającą	GBS - 2 Kaskada kominowa dla dwóch kotłów z automatyką zabezpieczającą	GBS - 2 Kaskada kominowa dla dwóch kotłów z automatyką zabezpieczającą	GBS - 2 Kaskada kominowa dla dwóch kotłów z automatyką zabezpieczającą	GBS - 2 Kaskada kominowa dla dwóch kotłów z automatyką zabezpieczającą
---	---	---	---	---

<b>GBS-KAS2130110</b>	<b>GBS-KAS2150110</b>	<b>GBS-KAS2180110</b>	<b>GBS-KAS2200110</b>	<b>GBS-KAS2250110</b>
130 6 241,00 zł	150 6 461,00 zł	180 7 021,00 zł	200 7 330,00 zł	250 8 422,00 zł

### GBS - 3 Kaskada kominowa dla trzech kotłów z automatyką zabezpieczającą

GBS - 3 Kaskada kominowa dla trzech kotłów z automatyką zabezpieczającą	GBS - 3 Kaskada kominowa dla trzech kotłów z automatyką zabezpieczającą	GBS - 3 Kaskada kominowa dla trzech kotłów z automatyką zabezpieczającą	GBS - 3 Kaskada kominowa dla trzech kotłów z automatyką zabezpieczającą	GBS - 3 Kaskada kominowa dla trzech kotłów z automatyką zabezpieczającą
--	--	--	--	--

<b>GBS-KAS3150110</b>	<b>GBS-KAS3180110</b>	<b>GBS-KAS3200110</b>	<b>GBS-KAS3250110</b>	<b>GBS-KAS3300110</b>
150 7 435,00 zł	180 8 214,00 zł	200 8 638,00 zł	250 10 200,00 zł	300 11 005,00 zł

### GBS - 4 Kaskada kominowa dla czterech kotłów z automatyką zabezpieczającą

GBS - 4 Kaskada kominowa dla czterech kotłów z automatyką zabezpieczającą	GBS - 4 Kaskada kominowa dla czterech kotłów z automatyką zabezpieczającą	GBS - 4 Kaskada kominowa dla czterech kotłów z automatyką zabezpieczającą	GBS - 4 Kaskada kominowa dla czterech kotłów z automatyką zabezpieczającą	GBS - 4 Kaskada kominowa dla czterech kotłów z automatyką zabezpieczającą
--	--	--	--	--

<b>GBS-KAS4150110</b>	<b>GBS-KAS4180110</b>	<b>GBS-KAS4200110</b>	<b>GBS-KAS4250110</b>	<b>GBS-KAS4300110</b>
150 8 409,00 zł	180 9 172,00 zł	200 9 984,00 zł	250 12 015,00 zł	300 13 029,00 zł

### Adaptory Kaskady GBS - Dla wszystkich średnic typoszeregu kaskady GBS

Rozszerzenie Ø 60-110mm z uszczelką	Rozszerzenie Ø 80-110mm z uszczelką	Rozszerzenie Ø 100-110mm z uszczelką	Środek poślizgowy Jeremias pojemność 30ml
-------------------------------------	-------------------------------------	--------------------------------------	---

<b>EWE060110</b>	<b>EWE080110</b>	<b>EWE100110</b>	<b>ALBI-PASTA30</b>
138,00 zł	138,00 zł	138,00 zł	16,50 zł



# System

## KASKADA CLV-KAS - Powietrzno-spalinowa, kondensacja, nadciśnienie

### OPIS

KASKADA CLV-KAS umożliwia odprowadzenie spalin z kilku kotłów z zamkniętą komorą spalania (kondensacyjnych lub turbo) oraz jednocześnie doprowadzenie świeżego powietrza do komór spalania tych urządzeń. Zadanie to jest realizowane za pośrednictwem koncentrycznego kolektora powietrzno-spalinowego, do którego przyłączone są kotły.

### MATERIAŁ

1.4404(316L) / 1.4571 (316Ti)  
Inne rodzaje stali na zapytanie

### POWIERZCHNIA

Połysek

### GRUBOŚĆ ŚCIANKI

0,5 mm

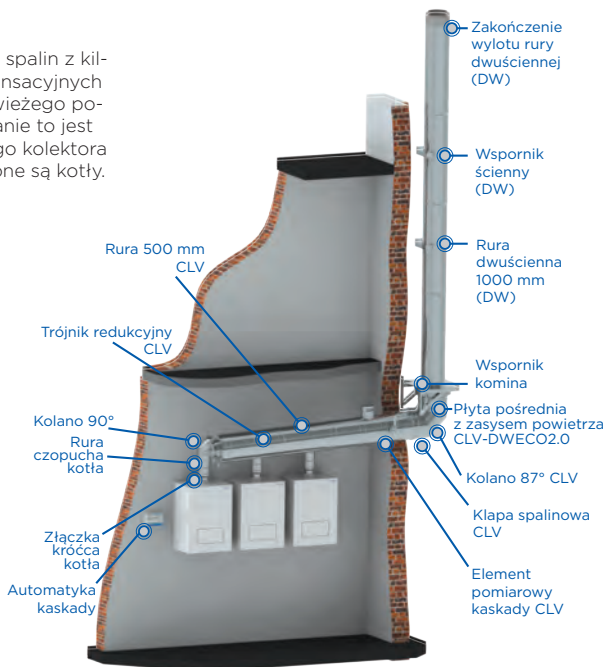
### ŚREDNICA WEWNĘTRZNA

150/200 - 300/400 mm, inne na zapytanie

### SPOSÓB POŁĄCZENIA

Połączenie kielichowe mufa/nypel z wewnętrzną uszczelką

**Uwaga:** na życzenie klienta istnieje możliwość zamówienia kaskady bez automatyki sterującej



### WŁAŚCIWOŚCI

- Dopuszczony do nadciśnienia do 200 Pa
- Maksymalna temperatura pracy 200°C
- Lekka, modułowa budowa umożliwia szybki i łatwy montaż systemu
- Odporny na działanie kondensatu ze spalin
- Kompatybilny z innymi systemami Jeremias
- Wysoka jakość oraz trwałość systemu
- Umożliwia pracę niezależną od wentylacji pomieszczenia (kotłowni)

### ZASTOSOWANIE

- Rozwiązanie przeznaczone do odprowadzania spalin z kotłów pracujących w systemie kaskadowym.
- Układ może być stosowany zarówno w nowo-budowanych jak i modernizowanych obiektach.

### CE-NUMER CERTYFIKATU

0036 CPR 9174 019

### CE-KLASYFIKACJE ZGODNE Z EN 1856 - 1

T200 - P1 - W - V2 - L50050 - O00  
T200 - N1 - W - V2 - L50050 - O00

- Kaskada GBS standardowo wyposażona jest w komplet uszczeltek ALBI26.
- Montaż systemu ułatwia środek poślizgowy Jeremias ALBI-PASTA30, cena katalogowa: 16,50 zł netto, pojemność 30ml.
- Wszystkie ceny wyrażone są w PLN NETTO.

### CLV-KAS- 2 Kaskada kominowa powietrzno-spalinowa dla dwóch kotłów z automatyką

CLV-KAS- 2 - Ø kolektora poziomego 150/200, Ø wyjścia trójnika 80/125	CLV-KAS- 2 - Ø kolektora poziomego 150/200, Ø wyjścia trójnika 100/150	CLV-KAS- 2 - Ø kolektora poziomego 150/200, Ø wyjścia trójnika 110/160
<b>CLV-KAS2150/200-125</b>	<b>CLV-KAS2150/200-150</b>	<b>CLV-KAS2150/200-160</b>
150/200 10 273,00 zł	150/200 10 655,00 zł	150/200 10 910,00 zł
CLV-KAS- 2 - Ø kolektora poziomego 180/250, Ø wyjścia trójnika 80/125	CLV-KAS- 2 - Ø kolektora poziomego 180/250, Ø wyjścia trójnika 100/150	CLV-KAS- 2 - Ø kolektora poziomego 180/250, Ø wyjścia trójnika 110/160
<b>CLV-KAS2180/250-125</b>	<b>CLV-KAS2180/250-150</b>	<b>CLV-KAS2180/250-160</b>
180/250 10 818,00 zł	180/250 11 200,00 zł	180/250 11 456,00 zł
CLV-KAS- 2 - Ø kolektora poziomego 180/290, Ø wyjścia trójnika 80/125	CLV-KAS- 2 - Ø kolektora poziomego 180/290, Ø wyjścia trójnika 100/150	CLV-KAS- 2 - Ø kolektora poziomego 180/290, Ø wyjścia trójnika 110/160
<b>CLV-KAS2180/290-125</b>	<b>CLV-KAS2180/290-150</b>	<b>CLV-KAS2180/290-160</b>
180/290 10 857,00 zł	180/290 11 241,00 zł	180/290 11 497,00 zł
CLV-KAS- 2 - Ø kolektora poziomego 200/300, Ø wyjścia trójnika 80/125	CLV-KAS- 2 - Ø kolektora poziomego 200/300, Ø wyjścia trójnika 100/150	CLV-KAS- 2 - Ø kolektora poziomego 200/300, Ø wyjścia trójnika 110/160
<b>CLV-KAS2200/300-125</b>	<b>CLV-KAS2200/300-150</b>	<b>CLV-KAS2200/300-160</b>
200/300 11 962,00 zł	200/300 12 342,00 zł	200/300 12 602,00 zł

KASKADA CLV-KAS

### CLV-KAS- 3 Kaskada kominowa powietrzno-spalinowa dla trzech kotłów z automatyką

CLV-KAS- 3 - Ø kolektora poziomego 180/250, Ø wyjścia trójnika 80/125	CLV-KAS- 3 - Ø kolektora poziomego 180/250, Ø wyjścia trójnika 100/150	CLV-KAS- 3 - Ø kolektora poziomego 180/250, Ø wyjścia trójnika 110/160
<b>CLV-KAS3180/250-125</b>	<b>CLV-KAS3180/250-150</b>	<b>CLV-KAS3180/250-160</b>
180/250 13 120,00 zł	180/250 13 692,00 zł	180/250 14 082,00 zł
CLV-KAS- 3 - Ø kolektora poziomego 180/290, Ø wyjścia trójnika 80/125	CLV-KAS- 3 - Ø kolektora poziomego 180/290, Ø wyjścia trójnika 100/150	CLV-KAS- 3 - Ø kolektora poziomego 180/290, Ø wyjścia trójnika 110/160
<b>CLV-KAS3180/290-125</b>	<b>CLV-KAS3180/290-150</b>	<b>CLV-KAS3180/290-160</b>
180/290 13 149,00 zł	180/290 13 724,00 zł	180/290 14 110,00 zł
CLV-KAS- 3 - Ø kolektora poziomego 200/300, Ø wyjścia trójnika 80/125	CLV-KAS- 3 - Ø kolektora poziomego 200/300, Ø wyjścia trójnika 100/150	CLV-KAS- 3 - Ø kolektora poziomego 200/300, Ø wyjścia trójnika 110/160
<b>CLV-KAS3200/300-125</b>	<b>CLV-KAS3200/300-150</b>	<b>CLV-KAS3200/300-160</b>
200/300 14 717,00 zł	200/300 15 289,00 zł	200/300 15 675,00 zł
CLV-KAS- 3 - Ø kolektora poziomego 250/350, Ø wyjścia trójnika 80/125	CLV-KAS- 3 - Ø kolektora poziomego 250/350, Ø wyjścia trójnika 100/150	CLV-KAS- 3 - Ø kolektora poziomego 250/350, Ø wyjścia trójnika 110/160
<b>CLV-KAS3250/350-125</b>	<b>CLV-KAS3250/350-150</b>	<b>CLV-KAS3250/350-160</b>
250/350 16 860,00 zł	250/350 17 434,00 zł	250/350 17 820,00 zł



# System KASKADA CLV-KAS



## CLV-KAS- 4 Kaskada kominowa powietrzno-spalinowa dla czterech kotłów z automatyką

CLV-KAS- 4 - Ø kolektora poziomego 200/300, Ø wyjścia trójnika 80/125

CLV-KAS- 4 - Ø kolektora poziomego 200/300, Ø wyjścia trójnika 100/150

CLV-KAS- 4 - Ø kolektora poziomego 200/300, Ø wyjścia trójnika 110/160

CLV-KAS4200/300-125		CLV-KAS4200/300-150		CLV-KAS4200/300-160	
200/300	17 470,00 zł	200/300	17 712,00 zł	200/300	18 750,00 zł

CLV-KAS- 4 - Ø kolektora poziomego 250/350, Ø wyjścia trójnika 80/125

CLV-KAS- 4 - Ø kolektora poziomego 250/350, Ø wyjścia trójnika 100/150

CLV-KAS- 4 - Ø kolektora poziomego 250/350, Ø wyjścia trójnika 110/160

CLV-KAS4250/350-125		CLV-KAS4250/350-150		CLV-KAS4250/350-160	
250/350	20 160,00 zł	250/350	20 925,00 zł	250/350	21 442,00 zł

CLV-KAS- 4 - Ø kolektora poziomego 300/400, Ø wyjścia trójnika 80/125

CLV-KAS- 4 - Ø kolektora poziomego 300/400, Ø wyjścia trójnika 100/150

CLV-KAS- 4 - Ø kolektora poziomego 300/400, Ø wyjścia trójnika 110/160

CLV-KAS4300/400-125		CLV-KAS4300/400-150		CLV-KAS4300/400-160	
300/400	22 666,00 zł	300/400	23 428,00 zł	300/400	23 947,00 zł

Wspornik kominia typ I (350mm) 2szt.



DW391

359,00 zł

Wspornik kominia typ II (500mm) 2szt.



DW392

411,00 zł

Wspornik ścienny typ III (750 mm) 2szt.



DW393

493,00 zł

Płyta fundamentowa dla wsporników pośrednich



GBS-0007Ø

150/200 575,00 zł

180/250 690,00 zł

180/290 779,00 zł

200/300 813,00 zł

250/350 983,00 zł

300/400 1175,00 zł

Płyta fundamentowa z odpływem w dół



GBS-0095Ø

150/200 575,00 zł

180/250 690,00 zł

180/290 779,00 zł

200/300 816,00 zł

250/350 985,00 zł

300/400 1177,00 zł

Płyta pośrednia z zasysaniem powietrza CLV-DWECO2.0



GBS-2041Ø

150/200 503,00 zł

180/250 620,00 zł

180/290 712,00 zł

200/300 734,00 zł

250/350 876,00 zł

300/400 1029,00 zł

Rura dł. 460 mm z rewizją



GBS-0068Ø

150/200 975,00 zł

180/250 1036,00 zł

180/290 1072,00 zł

200/300 1215,00 zł

250/350 1436,00 zł

300/400 1735,00 zł

Trójnik koncentryczny 87°



GBS-0094Ø

150/200 750,00 zł

180/250 997,00 zł

180/290 1163,00 zł

200/300 1242,00 zł

250/350 1610,00 zł

300/400 2012,00 zł

Rura dł. 1000mm



GBS-0013Ø

150/200 654,00 zł

180/250 717,00 zł

180/290 729,00 zł

200/300 838,00 zł

250/350 1104,00 zł

300/400 1164,00 zł

Rura dł. 500mm



GBS-0014Ø

150/200 414,00 zł

180/250 465,00 zł

180/290 468,00 zł

200/300 534,00 zł

250/350 714,00 zł

300/400 743,00 zł



- Kaskada GBS standardowo wyposażona jest w komplet uszczeltek ALBI26.
- Montaż systemu ułatwia środek poślizgowy Jeremias ALBI-PASTA30, cena katalogowa: 16,50 zł netto, pojemność 30ml.
- Wszystkie ceny wyrażone są w PLN NETTO.

Rura dł. 250mm



Kolano 30°



Kolano 45°



Kolano 87°



Zakończenie kominu pionowe



GBS-00150	GBS-20360	GBS-18760	GBS-18730	GBS-00960
150/200 313,00 zł	150/200 451,00 zł	150/200 451,00 zł	150/200 787,00 zł	150/200 466,00 zł
180/250 360,00 zł	180/250 519,00 zł	180/250 519,00 zł	180/250 902,00 zł	180/250 601,00 zł
180/290 362,00 zł	180/290 546,00 zł	180/290 546,00 zł	180/290 955,00 zł	180/290 701,00 zł
200/300 413,00 zł	200/300 645,00 zł	200/300 645,00 zł	200/300 1125,00 zł	200/300 740,00 zł
250/350 546,00 zł	250/350 829,00 zł	250/350 829,00 zł	250/350 1445,00 zł	250/350 918,00 zł
300/400 568,00 zł	300/400 1025,00 zł	300/400 1025,00 zł	300/400 1791,00 zł	300/400 1104,00 zł

Obejma do podwieszenia



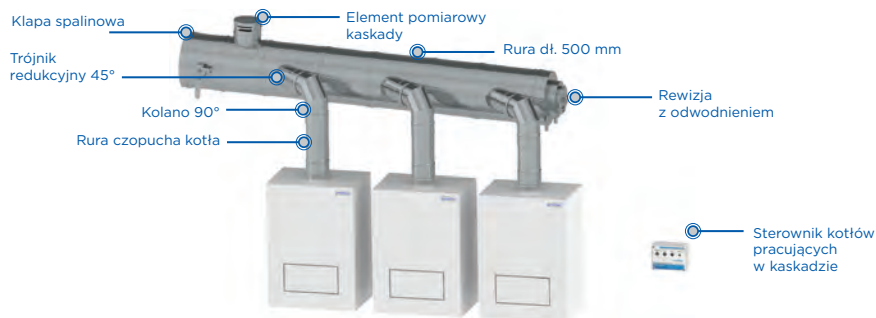
GBS-00980

150/200 222,00 zł
180/250 228,00 zł
180/290 228,00 zł
200/300 231,00 zł
250/350 283,00 zł
300/400 341,00 zł

W skład kaskady GBS wchodzi następujące elementy (liczba trójników kaskadowych zależy od typu kaskady GBS).



W skład kaskady CLV-KAS wchodzi następujące elementy (ilość trójników przyłączeniowych zależy od typu kaskady CLV-KAS).





# System DW-ECO 2.0 ALBI - Kondensacja

## OPIS

Dwuścienny, modułowy, izolowany system odprowadzania spalin ze stali szlachetnej, przeznaczony do pracy w nadciśnieniu w trybie mokrym z urządzeniami grzewczymi, których temperatura spalin nie przekracza 200°C, a nadciśnienie na króćcu spalin 200 Pa (kotły kondensacyjne).

## MATERIAŁ

Rdzeń spalinywy: L99  
Płaszczzew.: 1.4301 (304)  
Inne rodzaje stali na zapytanie

## POWIERZCHNIA

Połysk  
Opcjonalnie: matowa, lakierowana, szczotkowana, miedziana

## GRUBOŚĆ ŚCIANKI

Rdzeń spalinywy: 0,5 mm  
Płaszczzew.: 0,5 mm

## ŚREDNICA WEWNĘTRZNA

80 - 500 mm, inne na zapytanie

## IZOLACJA

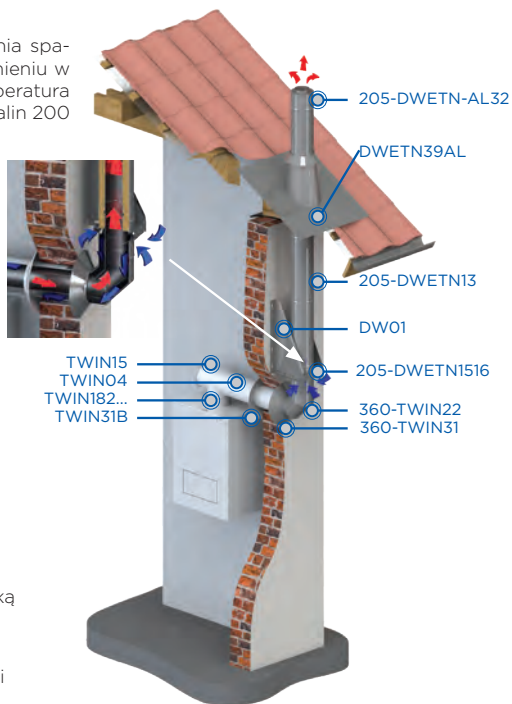
Łupki z wełny mineralnej o grubości 25 mm

## SPOSÓB POŁĄCZENIA

Połączenie kielichowe mufa/nypel z wewnętrzną uszczelką i zewnętrzną opaską zaciskową

## OPASKA ZACISKOWA

Elementy systemu są standardowo wyposażone w opaski zaciskowe



## WŁAŚCIWOŚCI

- Dopuszczony do nadciśnienia do 200 Pa
- Lekka, modułowa budowa umożliwia szybki i łatwy montaż systemu
- Odporny na działanie kondensatu ze spalin
- Kompatybilny z innymi systemami Jeremias
- Wysoka jakość oraz trwałość systemu

## ZASTOSOWANIE

- Kotły z zamkniętą komorą spalania turbo, kondensacyjne, nagrzewnice gazowe i olejowe
- Możliwe zastosowanie jako kanały wentylacyjnej

## DW - ECO-TITAN-AL 2.0

### CE-NUMER CERTYFIKATU

0036 CPR 9174 046

### CE-KLASYFIKACJE ZGODNE Z EN 1856 - 1

z uszczelką EPDM:

T200 - P1 - W - V2 - L99050 - 000

T200 - N1 - W - V2 - L99050 - 000

## DW - ECO-TITAN-AL 2.0 CZOPUCH

### CE-NUMER CERTYFIKATU

0036 CPR 9174 053

### CE-KLASYFIKACJE ZGODNE Z EN 1856 - 2

z uszczelką EPDM:

T200 - P1 - W - V2 - L99050 - 000M

T200 - N1 - W - V2 - L99050 - 000M

- Dla wszystkich przedstawionych produktów istnieje możliwość wykonania większych średnic na zapytanie.
- Dla każdego elementu posiadającego połączenie kielichowe należy zamówić uszczelkę ALBI26 o odpowiedniej średnicy.
- Montaż systemu ułatwia środek poślizgowy Jeremias ALBI-PASTA30, cena katalogowa: 16,50 zł netto, pojemność 30ml.
- Wszystkie ceny wyrażone są w PLN NETTO.

Blachy konsoli /  
odstęp od ściany  
nastawny  
50 - 150 mm



Wspornik komina  
typ I (350mm)  
2szt.



Wspornik komina  
typ II (500mm)  
2szt.



Wspornik ścienny  
typ III (750 mm)  
2szt.



Płyta  
fundamentowa dla  
wsporników  
pośrodkich



DW010	DW391	DW392	DW393	205-DWETN070
080 347,00 zł	359,00 zł	411,00 zł	493,00 zł	080 325,00 zł
100 347,00 zł				100 363,00 zł
110 371,00 zł				110 379,00 zł
130 439,00 zł				130 424,00 zł
150 505,00 zł				150 468,00 zł

Płyta fundamentowa  
pośrodkia  
z przejściem TWIN  
na DWECO 2.0  
i zasysaniem powietrza

Przejście TWIN na  
DWECO 2.0  
i zasysaniem powietrza

Rura z zasysaniem  
powietrza przejście  
TWIN-DW-ECO 2.0

Trójnik 87° z zasysaniem  
powietrza przejście  
TWIN-DW-ECO 2.0

Kolano sztywne  
TWIN 87° płaszcz  
zewnątrzny wysoki  
połysk z uszczelką



NOWOŚĆ



NOWOŚĆ



205-DWETN1510	215-DWECO2390	205-DWECO-ALB2890	205-DWETN-ALB28910	360-TWIN220
080 367,00 zł	080 351,00 zł	080 228,00 zł	080 368,00 zł	080/125 363,00 zł
100 367,00 zł	100 367,00 zł	100 251,00 zł	100 445,00 zł	100/150 394,00 zł
110 411,00 zł	110 411,00 zł	110 261,00 zł	110 477,00 zł	110/160 511,00 zł
130 451,00 zł				130/180 593,00 zł

DW-ECO 2.0 ALBI



# System DW-ECO 2.0 ALBI



Element do czyszczenia z wyjściem okrągłym (praca w nadciśnieniu)

Rura z rewizją pracą w nadciśnieniu

Rura dł. 1000 mm

Rura dł. 500 mm

Rura dł. 250 mm



205-DWETN-AL10Ø		205-DWETN-AL549Ø		205-DWETN13Ø		205-DWETN14Ø		205-DWETN15Ø	
080	685,00 zł	080	525,00 zł	080	448,00 zł	080	267,00 zł	080	160,00 zł
100	811,00 zł	100	554,00 zł	100	519,00 zł	100	325,00 zł	100	206,00 zł
110	831,00 zł	110	558,00 zł	110	537,00 zł	110	339,00 zł	110	208,00 zł
130	888,00 zł	130	600,00 zł	130	615,00 zł	130	379,00 zł	130	223,00 zł
150	911,00 zł	150	746,00 zł	150	684,00 zł	150	436,00 zł	150	250,00 zł

Rura odwodnienowo-pomiarowa (dla części poziomej i pionowej 1/2")

Rura pomiarowa z króćcem 1/2"

Zakończenie wylotu rury dwuściennej nadciśnienie do 200 °C

Daszek

Kolano 30°



205-DWETN543AØ		205-DWETN51Ø		205-DWETN-AL32Ø		215-DWECO33Ø		205-DWETN17Ø	
080	267,00 zł	080	267,00 zł	080	174,00 zł	080	160,00 zł	080	257,00 zł
100	307,00 zł	100	308,00 zł	100	204,00 zł	100	186,00 zł	100	330,00 zł
110	313,00 zł	110	313,00 zł	110	211,00 zł	110	203,00 zł	110	362,00 zł
130	325,00 zł	130	325,00 zł	130	229,00 zł	130	237,00 zł	130	415,00 zł
150	350,00 zł	150	326,00 zł	150	263,00 zł	150	278,00 zł	150	490,00 zł

- Dla wszystkich przedstawionych produktów istnieje możliwość wykonania większych średnic na zapytanie.
- Dla każdego elementu posiadającego połączenie kielichowe należy zamówić uszczelkę ALBI26 o odpowiedniej średnicy.
- Montaż systemu ułatwia środek poślizgowy Jeremias ALBI-PASTA30, cena katalogowa: 16,50 zł netto, pojemność 30ml.
- Wszystkie ceny wyrażone są w PLN NETTO.

Kolano 45°

Kolano 42°

Kolano 87°

Kolano 90°

Kolano 87°  
z rewizją  
/naciśnienie



205-DWETN18Ø		215-DWECO2231Ø		205-DWETN-AL64Ø		205-DWETN60Ø		205-DWETN1520Ø	
080	314,00 zł	080	334,00 zł	080	393,00 zł	080	393,00 zł	080	501,00 zł
100	385,00 zł	100	414,00 zł	100	460,00 zł	100	460,00 zł	100	569,00 zł
110	416,00 zł	110	444,00 zł	110	503,00 zł	110	503,00 zł	110	569,00 zł
130	461,00 zł	130	493,00 zł	130	575,00 zł	130	575,00 zł	130	593,00 zł
150	521,00 zł	150	556,00 zł	150	671,00 zł	150	671,00 zł	150	711,00 zł

Przejście EW/DW

Przejście DW/EW

Przejście EW/DW  
z mufą na EW

Przejście dachowe  
płaskie aluminiowe  
z kołnierzem

Przejście dachowe  
5-15° aluminiowe  
z kołnierzem



205-DWETN37Ø		205-DWETN37AØ		205-DWETN37MØ		DWETN52ALØ		DWETN81ALØ	
080	137,00 zł	080	137,00 zł	080	137,00 zł	080	174,00 zł	080	193,00 zł
100	164,00 zł	100	164,00 zł	100	164,00 zł	100	198,00 zł	100	211,00 zł
110	174,00 zł	110	174,00 zł	110	174,00 zł	110	201,00 zł	110	220,00 zł
130	198,00 zł	130	198,00 zł	130	198,00 zł	130	224,00 zł	130	255,00 zł
150	222,00 zł	150	222,00 zł	150	222,00 zł	150	235,00 zł	150	275,00 zł



# System DW-ECO 2.0 ALBI



Przejście dachowe  
16-25° aluminiowe  
z kołnierzem

Przejście dachowe  
26-35° aluminiowe  
z kołnierzem

Wspornik ścienny  
stały 50 mm

„Wspornik ścienny  
regulowany  
50-80 mm”

Wspornik ścienny  
regulowany 50-150  
mm



DWETN82ALØ		DWETN39ALØ		DWECO21Ø		DWECO69Ø		DWECO22Ø	
080	200,00 zł	080	209,00 zł	080	113,00 zł	080	101,00 zł	080	200,00 zł
100	220,00 zł	100	228,00 zł	100	130,00 zł	100	117,00 zł	100	234,00 zł
110	225,00 zł	110	236,00 zł	110	135,00 zł	110		110	246,00 zł
130	260,00 zł	130	273,00 zł	130	146,00 zł	130	131,00 zł	130	278,00 zł
150	279,00 zł	150	297,00 zł	150	148,00 zł	150	134,00 zł	150	291,00 zł

Wspornik ścienny  
regulowany 150-250  
mm

Wspornik ścienny  
regulowany  
250-350 mm

Wspornik odl. od ści-  
any powyżej 360mm  
do montażu z DW  
85/86

Ramię wspornika  
DW20 30x30 o dłu-  
gości 1000 mm

Ramię wspornika  
DW20 30x30  
o długości 500 mm



DWECO23Ø		DWECO24Ø		DWECO20Ø		DW86	DW85
080	224,00 zł	080	234,00 zł	080	246,00 zł		
100	260,00 zł	100	275,00 zł	100	290,00 zł		
110	274,00 zł	110	325,00 zł	110	313,00 zł	160,00 zł	96,50 zł
130	307,00 zł	130	327,00 zł	130	341,00 zł		
150	318,00 zł	150	329,00 zł	150	359,00 zł		

- Dla wszystkich przedstawionych produktów istnieje możliwość wykonania większych średnic na zapytanie.
- Dla każdego elementu posiadającego połączenie kielichowe należy zamówić uszczelkę ALBI26 o odpowiedniej średnicy.
- Montaż systemu ułatwia środek poślizgowy Jeremias ALBI-PASTA30, cena katalogowa: 16,50 zł netto, pojemność 30ml.
- Wszystkie ceny wyrażone są w PLN NETTO.

Kołnierz

Opaska zaciskowa  
statyczna  
wzmocniona  
L=400mm

Zakończenie  
z siatką rury  
izolowanej

Zakończenie  
komina ścięte  
z siatką rury  
izolowanej

Uszczelka EPDM  
(wewnętrzna)



DWECO31Ø		DWECO989SØ		215-DWECO1747Ø		215-DWECO1339Ø		ALBI367Ø	
080	53,00 zł	080	245,00 zł	080	176,00 zł	080	239,00 zł	080	12,50 zł
100	57,00 zł	100	269,00 zł	100	204,00 zł	100	278,00 zł	100	14,00 zł
110	60,00 zł	110	297,00 zł	110	214,00 zł	110	304,00 zł	110	15,00 zł
130	64,00 zł	130	315,00 zł	130	231,00 zł	130	330,00 zł	130	17,00 zł
150	66,50 zł	150	339,50 zł	150	263,00 zł	150	355,00 zł	150	22,50 zł

Środek  
poślizgowy Jeremias



ALBI-PASTA30

16,50 zł

DW-ECO 2.0 ALBI



## Pakiety kominowe

### TWIN-PL-BOX - skompletuj w szybki i łatwy sposób komin

**Pakiet powietrzno-spalinowy w szacht z zakończeniem PP Ø 60/100 mm** (kotły, De Dietrich, Viessmann, Termet, ACV, Bosch Condens GC2300W, Brotje PWHC, PWHS, Buderus GB022, GB122, BAXI)

#### Skład pakietu:

- 1 × Trójnik 87° podłączeniowy z rewizją Ø 60/100 mm
- 1 × Rura dł. 250mm Ø 60/100 mm
- 1 × Rozeta okrągła silikonowa Ø 60/100 mm
- 1 × Kolano 87° z podporą i szyną mocującą Ø 60 mm
- 1 × Zakończenie komina PP Ø 60 mm
- 1 × Środek poślizgowy Jeremias pojemność 30ml



BOXTWPL09060/100

Cena: 767,00 zł

**Pakiet powietrzno-spalinowy w szacht z zakończeniem PP Ø 80/125 mm** (Bosch Condens, Brotje wszystkie modele z wyjściem 80/125, Buderus, De Dietrich, Junkers Cerapur, Suprapur, Viessmann Vitodens 45-60 kW, WOLF COB, CGB)

#### Skład pakietu:

- 1 × Trójnik 87° podłączeniowy z rewizją Ø 80/125 mm
- 1 × Rura dł. 250mm Ø 80/125 mm
- 1 × Rozeta okrągła silikonowa Ø 80/125 mm
- 1 × Kolano 87° z podporą i szyną mocującą Ø 80 mm
- 1 × Zakończenie komina PP Ø 80 mm
- 1 × Środek poślizgowy Jeremias pojemność 30ml



BOXTWPL09080/125

Cena: 803,00 zł

**Pakiet powietrzno-spalinowy w szacht z zakończeniem PP Ø 60/100-80 mm rozszerzający** (kotły, De Dietrich, Viessmann, Termet, ACV, Bosch Condens GC2300W, Brotje PWHC, PWHS, Buderus GB022, GB122, BAXI)

#### Skład pakietu:

- 1 × Trójnik 87° podłączeniowy z rewizją Ø 60/100 mm
- 1 × Rura dł. 250mm Ø 60/100 mm
- 1 × Rozeta okrągła silikonowa Ø 60/100 mm
- 1 × Kolano 87° z podporą i szyną mocującą rozszerzające Ø 60-80 mm
- 1 × Zakończenie komina PP Ø 80 mm
- 1 × Środek poślizgowy Jeremias pojemność 30ml



BOXTWPL10060/100-080

Cena: 797,00 zł

**Pakiet powietrzno-spalinowy w szacht z zakończeniem PP Ø 60/100-80 mm rozszerzający** (kotły Vaillant)

#### Skład pakietu:

- 1 × Trójnik 87° podłączeniowy z rewizją Ø 60/100 mm
- 1 × Opaska zaciskowa z zamkiem do złączki kotła Ø 60/100 mm
- 1 × Rura dł. 250 mm Ø 60/100 mm
- 1 × Rozeta okrągła silikonowa Ø 60/100 mm
- 1 × Kolano 87° z podporą i szyną mocującą rozszerzające Ø 60-80 mm
- 1 × Zakończenie komina PP Ø 80 mm
- 1 × Środek poślizgowy Jeremias pojemność 30 ml



BOXTWPL11060/100-080

Cena: 829,00 zł



- Kielichy rdzenia spalinowego wszystkich elementów systemów, EW - PPS, EW - PP - FLEX i TWIN - PL, standardowo wyposażone są w uszczelki 130-PP26.
- Wszystkie ceny wyrażone są w PLN NETTO.

**Pakiet powietrzno-spalinowy w szacht z króćcem ze stali nierdzewnej Ø 60/100 mm** (kotły, DeDietrich, Viessmann,- Termet, ACV ,Bosch CondensGC2300W, Brotje PWHC,PWHS, Buderus GB022, GB122, BAXI)

**Skład pakietu:**

- 1 × Trójnik 87° podłączeniowy z rewizją Ø 60/100 mm
- 1 × Rura dł. 250mm Ø 60/100 mm
- 1 × Rozeta okrągła silikonowa Ø 60/100 mm
- 1 × Kolano 87° z podporą i szyną mocującą Ø 60 mm
- 1 × Króciec dylatacyjny z kołnierzem Ø 60 mm
- 1 × Środek poślizgowy Jeremias pojemność 30ml



BOXTWPL03060/100

Cena: 569,00 zł

**Pakiet powietrzno-spalinowy w szacht z króćcem ze stali nierdzewnej Ø 80/125 mm** (Bosch Condens, Brotje wszystkie modele z wyjściem 80/125, Buderus , De Dietrich, Junkers Cerapur, Suprapur, Viessmann Vitodens 45-60 kW, WOLF COB, CGB)

**Skład pakietu:**

- 1 × Trójnik 87° podłączeniowy z rewizją Ø 80/125 mm
- 1 × Rura dł. 250mm Ø 80/125 mm
- 1 × Rozeta okrągła silikonowa Ø 80/125 mm
- 1 × Kolano 87° z podporą i szyną mocującą Ø 80 mm
- 1 × Króciec dylatacyjny z kołnierzem Ø 80 mm
- 1 × Środek poślizgowy Jeremias pojemność 30ml



BOXTWPL03080/125

Cena: 692,00 zł

**Pakiet powietrzno-spalinowy w szacht z króćcem ze stali nierdzewnej Ø 60/100-80 mm rozszerzający** (kotły, De Dietrich, Viessmann, Termet, ACV ,Bosch Condens GC2300W, Brotje PWHC, PWHS, Buderus GB022, GB122, BAXI)

**Skład pakietu:**

- 1 × Trójnik 87° podłączeniowy z rewizją Ø 60/100 mm
- 1 × Rura dł. 250mm Ø 60/100 mm
- 1 × Rozeta okrągła silikonowa Ø 60/100 mm
- 1 × Kolano 87° z podporą i szyną mocującą rozszerzające Ø 60-80 mm
- 1 × Króciec dylatacyjny z kołnierzem Ø 80 mm
- 1 × Środek poślizgowy Jeremias pojemność 30ml



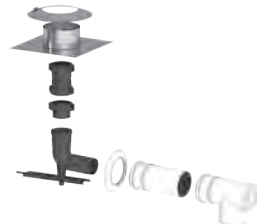
BOXTWPL04060/100-080

Cena: 678,00 zł

**Pakiet powietrzno-spalinowy FLEX w szacht Ø60/100** (kotły, De Dietrich, Viessmann, Termet, ACV ,Bosch Condens GC2300W, Brotje PWHC, PWHS, Buderus GB022, GB122,BAXI)

**Skład pakietu:**

- 1 × Trójnik 87° podłączeniowy z rewizją Ø 60/100 mm
- 1 × Rura dł. 250mm Ø 60/100 mm
- 1 × Rozeta okrągła silikonowa Ø 60/100 mm
- 1 × Kolano 87° z podporą i szyną mocującą Ø 60 mm
- 1 × Złączka przejściowa PP-FLEX Ø 60 mm
- 1 × Złączka PP-FLEX/PP-FLEX Ø 60 mm
- 1 × Króciec dylatacyjny z kołnierzem Ø 60 mm
- 1 × Środek poślizgowy Jeremias pojemność 30ml



BOXTWPL05060/100

Cena: 880,00 zł



## Pakiety kominowe

### TWIN-PL-BOX - skompletuj w szybki i łatwy sposób komin

#### Pakiet powietrzno-spalinowy FLEX w szacht $\varnothing 80/125$

(Bosch Condens, Brotje wszystkie modele z wyjściem 80/125, Buderus , De Dietrich, Junkers Cerapur, Suprapur, Viessmann Vitodens 45-60 kW, WOLF COB, CGB)

##### Skład pakietu:

- 1 × Trójnik 87° podłączeniowy z rewizją  $\varnothing 80/125$  mm
- 1 × Rura dł. 250mm  $\varnothing 80/125$  mm
- 1 × Rozeta okrągła silikonowa  $\varnothing 80/125$  mm
- 1 × Kolano 87° z podporą i szyną mocującą  $\varnothing 80$  mm
- 1 × Złączka przejściowa PP-FLEX  $\varnothing 80$  mm
- 1 × Złączka PP-FLEX/PP-FLEX  $\varnothing 80$  mm
- 1 × Króciec dylatacyjny z kołnierzem  $\varnothing 80$  mm
- 1 × Środek poślizgowy Jeremias pojemność 30ml



BOXTWPL05080/125

Cena: 966,00 zł

#### Pakiet powietrzno-spalinowy FLEX w szacht $\varnothing 60/100$ rozszerzający

(kotły, De Dietrich, Viessmann, Termet, ACV, Bosch Condens GC2300W, Brotje PWHC, PWHS, Buderus GB022, GB122, BAXI)

##### Skład pakietu:

- 1 × Trójnik 87° podłączeniowy z rewizją  $\varnothing 60/100$  mm
- 1 × Rura dł. 250mm  $\varnothing 60/100$  mm
- 1 × Rozeta okrągła silikonowa  $\varnothing 60/100$  mm
- 1 × Kolano 87° z podporą i szyną mocującą rozszerzającą  $\varnothing 60-80$  mm
- 1 × Złączka przejściowa PP-FLEX  $\varnothing 80$  mm
- 1 × Złączka PP-FLEX/PP-FLEX  $\varnothing 80$  mm
- 1 × Króciec dylatacyjny z kołnierzem  $\varnothing 80$  mm
- 1 × Środek poślizgowy Jeremias pojemność 30ml



BOXTWPL06060/100-080

Cena: 959,00 zł

**Pakiet powietrzno-spalinowy poziomy na kolanie przez ścianę  $\varnothing 60/100$  mm** (kotły, De Dietrich, Viessmann, Termet, ACV, Bosch Condens GC2300W, Brotje PWHC, PWHS, Buderus GB022, GB122, BAXI)

##### Skład pakietu:

- 1 × Kolano 87°  $\varnothing 60/100$  mm
- 2 × Rozeta okrągła silikonowa  $\varnothing 60/100$  mm
- 1 × Zakończenie poziome typ I  $\varnothing 60/100$  mm
- 1 × Środek poślizgowy Jeremias pojemność 30ml



BOXTWPL01060/100

Cena: 484,00 zł

**Pakiet powietrzno-spalinowy poziomy na kolanie przez ścianę  $\varnothing 80/125$  mm** (Bosch Condens, Brotje wszystkie modele z wyjściem 80/125, Buderus , De Dietrich, Junkers Cerapur, Suprapur, Viessmann Vitodens 45-60 kW, WOLF COB, CGB)

##### Skład pakietu:

- 1 × Kolano 87°  $\varnothing 80/125$  mm
- 2 × Rozeta okrągła silikonowa  $\varnothing 80/125$  mm
- 1 × Zakończenie poziome typ I  $\varnothing 80/125$  mm
- 1 × Środek poślizgowy Jeremias pojemność 30ml



BOXTWPL01080/125

Cena: 555,00 zł

- Kielichy rdzenia spalinowego wszystkich elementów systemów, EW - PPS, EW - PP - FLEX i TWIN - PL, standardowo wyposażone są w uszczelki 130-PP26.
- Wszystkie ceny wyrażone są w PLN NETTO.

**Pakiet powietrzno-spalinowy poziomy na trójniku-przeźcianę Ø 60/100 mm** (kotły, De Dietrich, Viessmann, Termet, ACV, Bosch CondensGC2300W, Brotje PWHC, PWHS, Buderus GB022, GB122, BAXI)

**Skład pakietu:**

- 1 × Trójnik 87° podłączeniowy z rewizją Ø 60/100 mm
- 2 × Rozeta okrągła silikonowa Ø 60/100 mm
- 1 × Zakończenie poziome typ I Ø 60/100 mm
- 1 × Środek poślizgowy Jeremias pojemność 30ml



BOXTWPL02060/100

Cena: 591,00 zł

**Pakiet powietrzno-spalinowy poziomy na trójniku-przeźcianę Ø 80/125 mm** (Bosch Condens, Brotje wszystkie modele z wyjściem 80/125, Buderus, De Dietrich, Junkers Cerapur, Suprapur, Viessmann Vitodens 45-60 kW, WOLF COB, CGB)

**Skład pakietu:**

- 1 × Trójnik 87° podłączeniowy z rewizją Ø 80/125 mm
- 2 × Rozeta okrągła silikonowa Ø 80/125 mm
- 1 × Zakończenie poziome typ I Ø 80/125 mm
- 1 × Środek poślizgowy Jeremias pojemność 30ml



BOXTWPL02080/125

Cena: 633,00 zł



## System EW-PPS

wykonany z polipropylenu odpornego na UV,  
wysoka gazoszczelność, kondensacja

### OPIS

Jednościenny, nadciśnieniowy system odprowadzenia spalin z tworzyw sztucznych.

### MATERIAŁ

PP = Polipropylen

### GRUBOŚĆ ŚCIANKI

2,0 mm

### ŚREDNICA WEWNĘTRZNA

60 - 100 mm

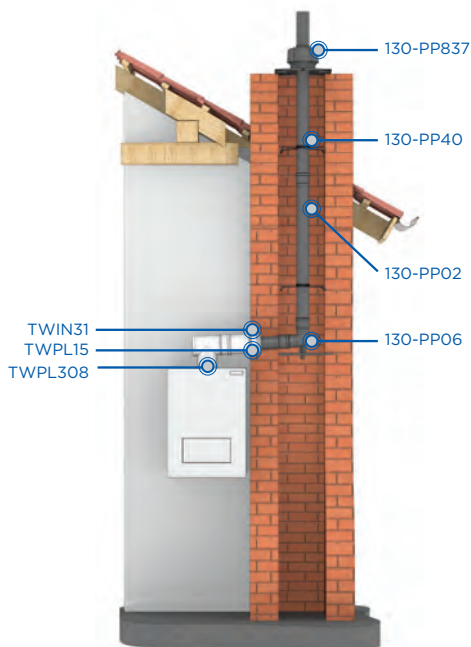
Inne na zapytanie

### SPOSÓB POŁĄCZENIA

Połączenie kielichowe mufa/nypel z wewnętrzną uszczelką EPDM

### UWAGA

Podczas montażu i eksploatacji instalacji spalinowej, należy przestrzegać norm i wytycznych obowiązujących w danym kraju!



### WŁAŚCIWOŚCI

- Umożliwia szczelne podłączenie do czopucha kotła
- Kompatybilny z systemem TWIN - PL
- Odporny na działanie kondensatu
- Zachowuje szczelność w nadciśnieniu do 5000 Pa
- Odporny na UV

### ZASTOSOWANIE

- Kotły kondensacyjne
- BHKW
- Gazowe, absorpcyjne pompy ciepła

### CE-NUMER CERTYFIKATU

0036 CPR 9174 043

### KLASYFIKACJE CE ZGODNIE Z DIN EN 14471

EW-pps < DN200

T120 - H1 - W2 - O20 - LI - E - U

EW-pps ≥ DN200

T120 - P1 - W2 - O20 - LI - E - U

- Kielichy rdzenia spalinowego wszystkich elementów systemów, EW - PPS, EW - PP - FLEX i TWIN - PL, standardowo wyposażone są w uszczelki 130-PP26.
- Wszystkie ceny wyrażone są w PLN NETTO.

Kolano 87° z podporą i szyną mocującą



130-PP06Ø

060	127,00 zł
080	136,00 zł
100	192,00 zł

Podpora regulowana dla kolana 130-PP22 Ø 60, Ø 80



130-PP2688

82,00 zł

Kolano krótkie z podporą i sztucem gwintowanym



130-PP1234Ø

060	222,00 zł
080	239,00 zł
100	355,00 zł

Kolano 87° Ø 60/80 mm z podporą i szyną mocującą



130-PP06080-060

080 147,00 zł

Podpora do renowacji kominów stalowych dla kolana spalinowego PP ze sztucem gwintowanym (130-PP1234)



130-PP2627-1

56,00 zł

Pokrywa kominu komina PP



130-PP837Ø

060	242,00 zł
080	246,00 zł
100	317,00 zł

Króciec dylatacyjny z kołnierzem malowany na czarno



16-TN0625Ø

060	175,00 zł
080	178,00 zł
100	

Uniwersalna płyta dachowa



TN0625AØ

060	159,00 zł
080	165,00 zł
100	171,00 zł

Pokrywa kominu z króćcem dylatacyjnym



PP342Ø

060	253,00 zł
080	268,00 zł
100	287,00 zł

Rewizja



130-PP30Ø

060	80,50 zł
080	102,50 zł
100	143,00 zł

Rura dł. 2000 mm



130-PP339Ø

060	74,00 zł
080	79,50 zł
100	143,00 zł

Rura dł. 1000 mm



130-PP02Ø

060	46,50 zł
080	50,50 zł
100	85,00 zł

Rura dł. 560 mm



130-PP03Ø

060	30,50 zł
080	37,00 zł
100	75,00 zł

Rura dł. 315 mm



130-PP04Ø

060	22,00 zł
080	25,00 zł
100	44,00 zł

Rura z podwójną mufą dł. 150 mm



130-PP2602Ø

060	52,50 zł
080	86,00 zł



Rura dł. 250 mm  
z otworem  
pomiarowym

Obejma  
montażowa PP

Zestaw 4 obejmy  
montażowych  
PP-FLEX

Kolano 30°

Kolano 45°



130-PP112Ø		130-PP40Ø		PPFLEX41Ø		130-PP18Ø		130-PP19Ø	
060	68,50 zł	060	26,00 zł	060	28,50 zł	060	31,50 zł	060	30,50 zł
080	73,00 zł	080	32,50 zł	080	28,50 zł	080	40,50 zł	080	31,50 zł
100	101,00 zł	100	56,50 zł	100	30,50 zł	100	101,50 zł	100	69,00 zł

Kolano 87°

Kolano 87°  
z wyczystką

Element rozszerza-  
jący z Ø 60 mm  
do Ø 80 mm  
Ekscentryczny

Element rozszerza-  
jący z Ø 60 mm do  
Ø 80 mm

Uszczelka EPDM do  
systemu PP i TWPL



130-PP22Ø		130-PP23Ø		130-PPE060080EX		130-PPE060080		130-PP26Ø	
060	37,00 zł	060	80,50 zł					060	8,50 zł
080	40,50 zł	080	111,00 zł	080	101,50 zł	080	77,00 zł	080	9,50 zł
100	58,00 zł	100	179,00 zł					100	16,00 zł

Syfon - PP

Kratka wentylacyjna

Siatka ochronna  
z PP przeciw ptakom  
dla średnic 080 i 100  
mm

Środek poślizgowy  
30 ml



130-PP46		ALBI21		130-PP1825Ø		ALBI-PASTA30	
77,00 zł		165,00 zł				16,50 zł	
				080	38,50 zł		
				100	38,50 zł		

# Poznajmy się z nowej strony

W NOWEJ ODSŁONIE WWW.JEREMIAS.PL

ZMIENIAMY  
SIĘ DLA  
CIEBIE



WEJDŹ I SPRAWDŹ





## System EW-PP-FLEX

spalinowy jednościenny, elastyczny, wykonany z polipropylenu odpornego na UV, wysoka gazoszczelność, kondensacja

### OPIS

Jednościenny, nadciśnieniowy, elastyczny system odprowadzania spalin z tworzyw sztucznych.

### MATERIAŁ

PP = Polipropylen

### GRUBOŚĆ ŚCIANKI

1,0 mm do  $\varnothing$  80 mm, 1,2 mm od  $\varnothing$  100 mm  
Opcjonalnie: 2,0 mm sztywna

### ŚREDNICA WEWNĘTRZNA

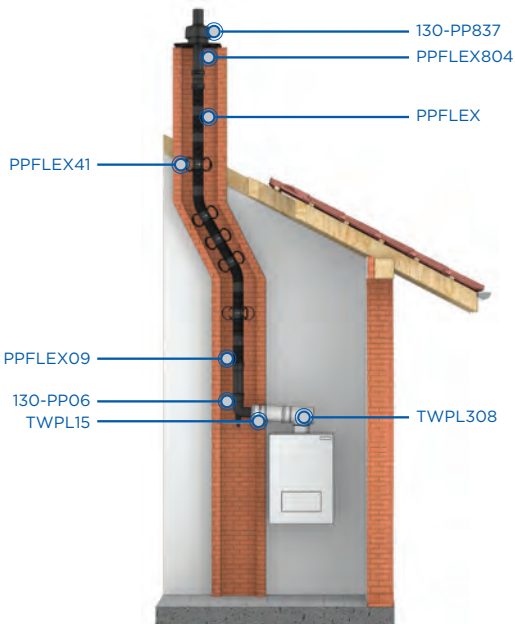
60 - 100 mm  
Inne na zapytanie

### SPOSÓB POŁĄCZENIA

Połączenie kielichowe mufa/hypel z wewnętrzną uszczelką EPDM

### UWAGA

Podczas montażu i eksploatacji instalacji spalinowej, należy przestrzegać norm i wytycznych obowiązujących w danym kraju!



### WŁAŚCIWOŚCI

- Umożliwia wykonywanie odsadzek bez konieczności stosowania kolan
- Kompatybilny z systemem TWIN - PL i EW - PPS
- Odporny na działanie kondensatu
- Zachowuje szczelność w nadciśnieniu do 5000 Pa
- Odporny na UV

### ZASTOSOWANIE

- Kotły kondensacyjne
- BHKW
- Gazowe absorpcyjne pompy ciepła

### CE-NUMER CERTYFIKATU

0036 CPR 9174 043

### KLASYFIKACJE CE ZGODNIE Z DIN EN 14471

ew-pp-flex DN60- 110

T120 - H1 - W2 - O00 - LI - E - UO

ew-pp-flex > DN110-160

T120 - P1 - W2 - O00 - LI - E - UO



- Kielichy rdzenia spalinowego wszystkich elementów systemów, EW - PPS, EW - PP - FLEX i TWIN - PL, standardowo wyposażone są w uszczelki 130-PP26.
- Wszystkie ceny wyrażone są w PLN NETTO.

Kolano 87° z podporą i szyną mocującą



130-PP060	
060	127,00 zł
080	136,00 zł
100	192,00 zł

Kolano krótkie z podporą i sztućcem gwintowanym



130-PP12340	
060	222,00 zł
080	239,00 zł
100	355,00 zł

Kolano 87° Ø 60/80 mm z podporą i szyną mocującą



130-PP06080-060	
080	147,00 zł

Zakończenie kominu PP



130-PP8370	
060	242,00 zł
080	246,00 zł
100	317,00 zł

Pokrywa kominu z króćcem dylatacyjnym



PP3420	
060	253,00 zł
080	268,00 zł
100	287,00 zł

EW-PP-FLEX

Zestaw 4 obejm montażowych PP-FLEX



PPFLEX410	
060	28,50 zł
080	28,50 zł
100	30,50 zł

Rura końcowa z zawieszem



PPFLEX8040	
060	129,00 zł
080	139,00 zł
100	145,00 zł

Złączka przejściowa PP-FLEX



PPFLEX090	
060	84,00 zł
080	104,00 zł
100	119,00 zł

Złączka PP-FLEX / PP-FLEX



PPFLEX070	
060	151,00 zł
080	176,00 zł
100	290,00 zł

Rewizja



PPFLEX300	
060	274,00 zł
080	328,00 zł
100	421,00 zł



# System EW-PP-FLEX



Rura systemu  
PP-FLEX 10 metrów

Rura systemu  
PP-FLEX 12,5 metrów

Rura systemu  
PP-FLEX 15 metrów

Rura systemu  
PP-FLEX 75 metrów

Rura systemu  
PP-FLEX 50 metrów



PPFLEX020/10		PPFLEX020/12,5		PPFLEX020/15		PPFLEX0200/75		PPFLEX0200/50	
060	714,00 zł	060	876,00 zł	060	1 015,00 zł	060	4 352,00 zł	060	
080	783,00 zł	080	965,00 zł	080	1 158,00 zł			080	3 171,00 zł
100	1 199,00 zł	100	1 491,00 zł	100	1 782,00 zł			100	5 432,00 zł

Rura systemu PP-  
FLEX bezziłączkowa  
Ø 60, dł. 30 metrów

Rura systemu  
PP-FLEX  
bezziłączkowa  
Ø 80, dł. 30 metrów

Siatka ochronna  
z PP przeciw ptakom  
dla średnic  
080 i 100 mm

Uszczelka EPDM  
do systemu PP  
i TWPL

Środek poślizgowy  
30 ml

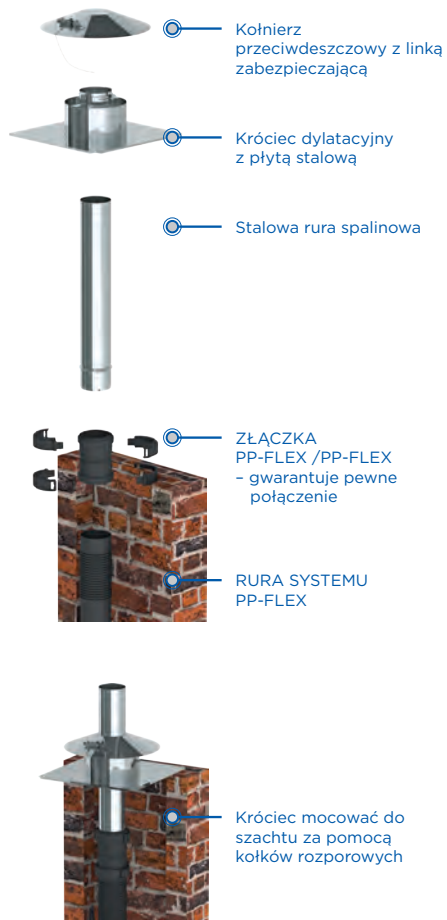


PPFX02060/30		PPFX02080/30		130-PP1825Ø		130-PP26Ø		ALBI-PASTA30	
060	1 230,00 zł					060	8,50 zł		
		080	1 440,00 zł	080	38,50 zł	080	9,50 zł		16,50 zł
				100	38,50 zł	100	16,00 zł		

# PRZYKŁAD MONTAŻU POKRYWY KOMINA Z SYSTEMEM POLIPROPYLENOWYM **EW-PP-FLEX**



## POKRYWA KOMINA Z KRÓCCEM DYLATACYJNYM:





## System TWIN-PL

powietrzno-spalinowy z rdzeniem spalinywym wykonanym z polipropylenu odpornego na UV, płaszcz osłonowy standardowo malowany na biało, kondensacja

### OPIS

Koncentryczny system odprowadzania spalin przeznaczony do urządzeń kondensacyjnych pracujących niezależnie od wentylacji pomieszczenia.

### MATERIAŁ

Wewnątrz: PP = Polipropylen

Na zewnątrz: stal lakierowana proszkowo

### POWIERZCHNIA

Malowana na biało (RAL9016)

### GRUBOŚĆ ŚCIANKI

Wewnątrz: 2,0mm

Na zewnątrz: 0,5-0,6mm

### ŚREDNICA WEWNĘTRZNA

60 / 100 mm, 80 / 125 mm, 100 / 150 mm

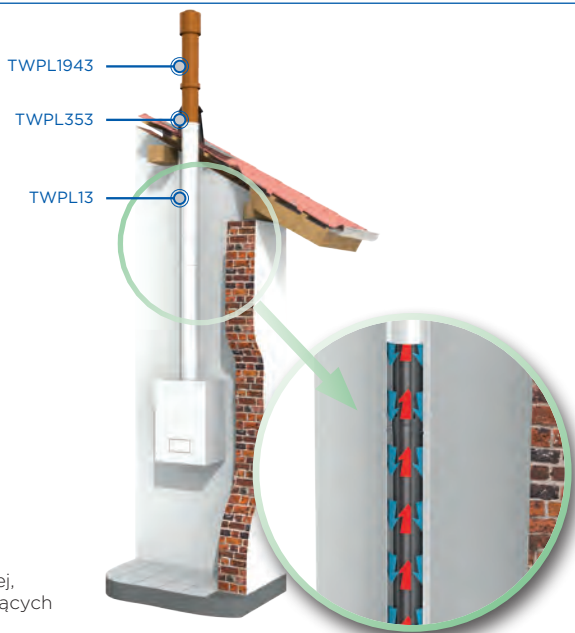
Inne na zapytanie

### SPOSÓB POŁĄCZENIA

Połączenie kielichowe mufa/nypel z wewnętrzną uszczelką EPDM

### UWAGA

Podczas montażu i eksploatacji instalacji spalinowej, należy przestrzegać norm i wytycznych obowiązujących w danym kraju!



### WŁAŚCIWOŚCI

- Umożliwia odprowadzenie spalin z jednoczesnym dostarczeniem powietrza do komory spalania urządzenia grzewczego
- Kompatybilny z systemem EW-PPS, EW-PPFLEX
- Odporny na działanie kondensatu

### ZASTOSOWANIE

- Przyłącze kominowe pomiędzy urządzeniem grzewczym a kominem
- Kotły kondensacyjne
- BHKW
- Gazowe absorpcyjne pompy ciepła

### CE-NUMER CERTYFIKATU

0036 CPR 9174 043

### KLASYFIKACJE CE ZGODNIE Z DIN EN 14471

TWIN-PL < DN 200

T120 - H1 - W2 - O00 - LI - E - U0

TWIN-PL ≥ DN 200

T120 - P1 - W2 - O00 - LI - E - U0

- Kielichy rdzenia spalinowego wszystkich elementów systemów, EW - PPS, EW - PP - FLEX i TWIN - PL, standardowo wyposażone są w uszczelki 130-PP26.
- Wszystkie ceny wyrażone są w PLN NETTO.

Wspornik kominia typ I (350 mm) lszt.



Kolano z podporą ekonomicz



Płyta fundamentowa pośrednia



Rura z otworem wyczystkowym



Rura dł. 2000 mm



TWIN391Ø	TWPL57EØ	TWPL07Ø	TWPL10Ø	TWPL339Ø
234,00 zł	060/100 187,00 zł 080/125 223,00 zł 100/150 337,00 zł	060/100 151,00 zł 080/125 175,00 zł 100/150 225,00 zł	060/100 235,00 zł 080/125 277,00 zł 100/150 407,00 zł	080/125 363,00 zł

Rura dł. 1000 mm



Rura dł. 500 mm



Rura dł. 250 mm



Rura odwodnieniowa



Element pomiarowy



TWPL13Ø	TWPL14Ø	TWPL15Ø	TWPL1504Ø	TWPL51Ø
060/100 141,00 zł 080/125 180,00 zł 100/150 239,00 zł	060/100 99,00 zł 080/125 113,00 zł 100/150 148,00 zł	060/100 84,00 zł 080/125 96,00 zł 100/150 131,00 zł	060/100 264,00 zł 080/125 269,00 zł 100/150 328,00 zł	060/100 161,00 zł 080/125 168,00 zł 100/150 207,00 zł

Kolano 30°



Kolano 45°



Kolano 87°



Kolano 87° z rewizją



Trójnik 87° podłączeniowy z rewizją Ø 60/100 (kotły **De Dietrich, Viessmann, Termet, ACV, Bosch** Condens GC2300W, **Brotje** PWHC, PWHS, Buderus GBO22, GB122, BAXI)



TWPL17Ø	TWPL18Ø	TWPL64Ø	TWPL67Ø	TWPL308Ø
060/100 119,00 zł 080/125 136,00 zł 100/150 235,00 zł	060/100 112,00 zł 080/125 137,00 zł 100/150 192,00 zł	060/100 170,00 zł 080/125 203,00 zł 100/150 318,00 zł	060/100 313,00 zł 080/125 245,00 zł 100/150 366,00 zł	060/100 274,00 zł



Trójnik 87° podłączeniowy z rewizją Ø 80/125 (kotły **Bosch Condens, Buderus, De Dietrich, Junkers**, Cerapur, Suprapur, **Viessmann Vitodens** 45-60 kW, WOLF COB, CGB)



**TWPL308Ø**

080/125 281,00 zł

Trójnik 87° podłączeniowy z rewizją Ø 100/150



**TWPL308Ø**

100/150 404,00 zł

Trójnik 87° podłączeniowy z rewizją Ø 80/125- 60/100 (kotły **De Dietrich, Viessmann, Termet, ACV, Bosch Condens** GC2300W, **Brotje** PWHC, PWHS, Buderus GB022, GB122, BAXI)



**TWPL308Ø/125-100**

080/125 301,00 zł

Zakończenie pionowe systemu TWPL długość 250 mm



**TWPL35B**

060/100 137,00 zł

080/125 208,00 zł

100/150 218,00 zł

Terminal pionowy wysoki połysk



**TWPL1941Ø**

060/100 238,00 zł

080/125 275,00 zł

100/150 366,00 zł

Terminal pionowy czarny RAL9005



**TWPL1944Ø**

060/100 267,00 zł

080/125 308,00 zł

100/150 409,00 zł

Terminal pionowy ceglasty RAL8004



**TWPL1943Ø**

060/100 267,00 zł

080/125 308,00 zł

100/150 409,00 zł

Zakończenie poziome 750 mm (stal - białe)



**TWPL36Ø**

060/100 229,00 zł

080/125 251,00 zł

100/150 365,00 zł

Zakończenie poziome systemu z rozetami TWPL L=850 mm



**TWPL2604Ø**

060/100 264,00 zł

080/125 303,00 zł

Przejście przez dach 0°-48° kolor czarny RAL9005



**TWPL354Ø**

060/100 409,00 zł

080/125 409,00 zł

Przejście przez dach 0°-48° kolor ceglasty RAL8004



**TWPL353Ø**

060/100 409,00 zł

080/125 409,00 zł

Element rozdzielczy



**TWPL849-2Ø**

080/125 324,00 zł

Kolektor przyłączeniowy rozdzielczy z uszczelkami

NOWOŚĆ



**TWPL38AØ**

060/100 363,00 zł

080/125 399,00 zł

100/150 582,00 zł

Element rozszerzający 060/100-080/125



**TWPLE060/100-080/125**

080/125 134,00 zł

Złączka króćca kotła



**TWPL182Ø**

060/100 164,00 zł

080/125 168,00 zł

100/150 220,00 zł

- Kielichy rdzenia spalinowego wszystkich elementów systemów, EW - PPS, EW - PP - FLEX i TWIN - PL, standardowo wyposażone są w uszczelki 130-PP26.
- Wszystkie ceny wyrażone są w PLN NETTO.

Złączka króćca kotła z otworami pomiarowymi



Opaska zaciskowa z zamkiem do złączki kotła (Vaillant)



Złączka króćca kotła (**Ariston One**, Saunier Duval Thelia Condens, Thema Condens, Isofast Condens, Isotwin Condens, Beretta) Ø 60/100



Złączka króćca kotła **Immergas** Victrix Ø 60/100



Złączka króćca kotła **Beretta** Green Ø 60/100



TWPL1830	TWPL980	TWPL1820201060100	TWPL1820701060100	TWPL1820303060100
060/100 203,00 zł	060/100 25,00 zł	060/100 84,00 zł	060/100 96,00 zł	060/100 84,00 zł
080/125 213,00 zł	080/125 25,00 zł			
100/150 326,00 zł				

Złączka kotła **Fondital** Antea, Formantera, Itaca 60/100



Złączka kotła Ferroli z króćcami pomiarowymi 60/100



Złączka kotła **Bosch Condens 7000i**, **Buderus** GB122, 080/125



Wspornik ścienny 50mm



Wspornik ścienny 50 - 150 mm



TWPL1821901060100	TWPL1831601060100	TWPL1831705080125	TWIN210	TWIN5220
060/100 96,00 zł	060/100 148,00 zł		060/100 104,50 zł	060/100 191,00 zł
		080/125 148,00 zł	080/125 104,50 zł	080/125 191,00 zł
			100/150 126,00 zł	100/150 225,00 zł

Rozeta płaska z uszczelką



Rozeta okrągła silikonowa



Nasadka z siatką TWIN35 i TWIN36



Przejście z systemu TWIN-PL na TWIN-P



Przejście z systemu TWIN-PL na TWIN-P płaszcz zewnętrzny wysoki połysk



TWIN31A0	TWIN31B0	TWIN26010	TWPL9300	360-TWPL9300
060/100 76,50 zł	060/100 48,00 zł	060/100 44,50 zł	060/100 141,00 zł	060/100 141,00 zł
080/125 76,50 zł	080/125 55,00 zł	080/125 46,00 zł	080/125 145,00 zł	080/125 145,00 zł
100/150 96,50 zł	100/150	100/150 48,50 zł	100/150 171,00 zł	100/150 171,00 zł

Uszczelka EPDM do systemu PP i TWPL



130-PP260
060/100 8,50 zł
080/125 9,50 zł
100/150 16,00 zł

Środek poślizgowy Jeremias 30 ml



ALBI-PASTA30
16,50 zł



## System TWIN-P

System powietrzno-spalinowy z rdzeniem spalinywym wykonanym z polipropylenu odpornego na UV, płaszcz osłonowy wykonany ze stali nierdzewnej w wysokim połysku

### OPIS

System powietrzno-spalinowy z rdzeniem spalinywym wykonanym z polipropylenu odpornego na UV, płaszcz osłonowy wykonany ze stali nierdzewnej w wysokim połysku. Umożliwia montaż na zewnątrz budynku, nierdzewny stalowy płaszcz osłonowy jest odporny na warunki atmosferyczne.

### MATERIAŁ

Wewnątrz: PP = Polipropylen  
Na zewnątrz: 1.4509 (441)

### POWIERZCHNIA

Stal nierdzewna - połysk

### GRUBOŚĆ ŚCIANKI

Wewnątrz: 2,0 mm  
Na zewnątrz: 0,5 mm

### ŚREDNICA WEWNĘTRZNA

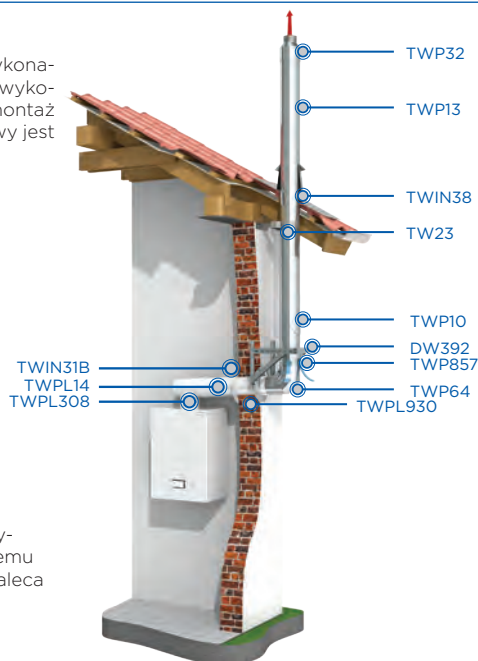
60 / 100 mm, 80 / 125 mm, 100 / 150 mm  
Inne na zapytanie

### SPOSÓB POŁĄCZENIA

Połączenie kielichowe mufa/nypel z wewnętrzną uszczelką EPDM. Elementy systemu nie są standardowo wyposażone w opaski zaciskowe, w celu zabezpieczenia systemu prowadzonego po elewacji budynku przed rozłączeniem zaleca się zamówienie opaski zaciskowej TWP45.

### UWAGA

Podczas montażu i eksploatacji instalacji spalinowej, należy przestrzegać norm i wytycznych obowiązujących w danym kraju!



### WŁAŚCIWOŚCI

- Umożliwia odprowadzenie spalin z jednoczesnym dostarczeniem powietrza do komory spalania urządzenia grzewczego
- Kompatybilny z systemem EW-PPS, EW-PP-FLEX
- Odporny na działanie kondensatu
- Odporny na działanie warunków atmosferycznych umożliwia montowanie do zewnętrznej elewacji budynku

### ZASTOSOWANIE

- Przyłącze kominowe pomiędzy urządzeniem grzewczym a kominem
- Jako komin zewnętrzny z zastosowaniem elementu przejściowego do poboru świeżego powietrza
- Kotły kondensacyjne
- BHKW
- Gazowe absorpcyjne pompy ciepła

### CE-NUMER CERTYFIKATU

0036 CPR 9174 043

### KLASYFIKACJE CE ZGODNIE Z DIN EN 14471

TWIN-PL < DN 200

T120 - H1 - W2 - O00 - LI - E - U0

TWIN-PL ≥ DN 200

T120 - P1 - W2 - O00 - LI - E - U0



- Kielichy rdzenia spalinowego wszystkich elementów systemów, EW - PPS, EW - PP - FLEX, TWIN - PL i TWIN - P standardowo wyposażone są w uszczelki 130-PP26.
- Wszystkie ceny wyrażone są w PLN NETTO.

Wspornik komina typ I (350 mm) 2szt.



DW391

359,00 zł

Wspornik komina typ II (500 mm) 2szt.



DW392

411,00 zł

Wspornik ścienny typ III (750 mm) 2szt.



DW393

493,00 zł

Płyta fundamentowa pośrednia wysoki połysk



TWP070

060/100 151,00 zł

080/125 175,00 zł

100/150 225,00 zł

Płyta fundamentowa pośrednia z zasysaniem powietrza wysoki połysk



TWP8570

060/100 323,00 zł

080/125 346,00 zł

100/150 407,00 zł

Rura z otworem wyczystkowym wysoki połysk



TWP100

060/100 235,00 zł

080/125 277,00 zł

100/150 407,00 zł

Rura z otworem wyczystkowym i zasysaniem powietrza wysoki połysk



TWP10B0

060/100 398,00 zł

080/125 407,00 zł

100/150 499,00 zł

Rura dł. 250 mm z zasysaniem powietrza wysoki połysk



TWP1810

060/100 201,00 zł

080/125 204,00 zł

100/150 229,00 zł

Rura dł. 1000 mm wysoki połysk



TWP130

060/100 141,00 zł

080/125 180,00 zł

100/150 239,00 zł

Rura dł. 500 mm wysoki połysk



TWP140

060/100 99,00 zł

080/125 113,00 zł

100/150 148,00 zł

Rura dł. 250 mm wysoki połysk



TWP150

060/100 83,50 zł

080/125 96,00 zł

100/150 131,00 zł

Kolano 15° wysoki połysk



TWP160

060/100 119,00 zł

080/125 136,00 zł

100/150 234,00 zł

Kolano 30° wysoki połysk



TWP170

060/100 119,00 zł

080/125 136,00 zł

100/150 234,00 zł

Kolano 45° wysoki połysk



TWP180

060/100 112,00 zł

080/125 137,00 zł

100/150 192,00 zł

Kolano 87° wysoki połysk



TWP640

060/100 170,00 zł

080/125 203,00 zł

100/150 318,00 zł



Kolano 87° z rewizją  
wysoki połysk



TWP67Ø

060/100	313,00 zł
080/125	245,00 zł
100/150	366,00 zł

Trójnik 87°  
podłączeniowy z rewizją  
wysoki połysk



TWP308Ø

060/100	274,00 zł
080/125	281,00 zł
100/150	404,00 zł

Terminal pionowy  
wysoki połysk



TWP1941Ø

060/100	238,00 zł
080/125	275,00 zł
100/150	366,00 zł

Terminal pionowy  
ceglasty RAL8004



TWP1943Ø

060/100	267,00 zł
080/125	308,00 zł
100/150	409,00 zł

Terminal pionowy  
biały



TWP1942Ø

060/100	267,00 zł
080/125	308,00 zł
100/150	409,00 zł

Terminal pionowy  
czarny



TWP1944Ø

060/100	267,00 zł
080/125	308,00 zł
100/150	409,00 zł

Zakończenie wylotu  
rury wysoki połysk



TWP32Ø

060/100	145,00 zł
080/125	152,00 zł
100/150	169,00 zł

Przykrycie wylotu ko-  
mina wysoki połysk



360-TWIN63Ø

060/100	171,00 zł
080/125	176,00 zł
100/150	200,00 zł

Przejście przez dach  
płaski, stal nierdże-  
wna (z kołnierzem)



TWIN52Ø

060/100	368,00 zł
080/125	371,00 zł
100/150	461,00 zł

Przejście przez dach  
5°-15°, stal nierdże-  
wna (z kołnierzem)



TWIN81Ø

060/100	500,00 zł
080/125	500,00 zł
100/150	626,00 zł

Przejście przez dach  
26°-35°, stal nierdże-  
wna (z kołnierzem)



TWIN39Ø

060/100	610,00 zł
080/125	610,00 zł
100/150	762,00 zł

Przejście przez dach  
36°-45°, stal nierdże-  
wna (z kołnierzem)



TWIN83Ø

060/100	673,00 zł
080/125	673,00 zł
100/150	833,00 zł

Przejście przez dach  
5°-15° z płytą ołowi-  
aną i kołnierzem



TWIN53Ø

060/100	1021,00 zł
080/125	1021,00 zł
100/150	1135,00 zł

Przejście przez dach  
26°-35° z płytą ołowi-  
owaną i kołnierzem



TWIN38Ø

060/100	941,00 zł
080/125	943,00 zł
100/150	1033,00 zł

Przejście przez dach  
36°-45° z płytą ołowi-  
owaną i kołnierzem



TWIN54Ø

060/100	1021,00 zł
080/125	1041,00 zł
100/150	1135,00 zł

- Kielichy rdzenia spalinowego wszystkich elementów systemów, EW - PPS, EW - PP - FLEX, TWIN - PL i TWIN - P standardowo wyposażone są w uszczelki 130-PP26.
- Wszystkie ceny wyrażone są w PLN NETTO.

Wspornik ścienny odl. 50 mm wysoki połysk      Wspornik ścienny przestawny 50-150 mm wysoki połysk      Wspornik ścienny przestawny 150-250 mm wysoki połysk      Wspornik ścienny przestawny 250-360 mm wysoki połysk      Wspornik odl. od ściany powyżej 360 mm wysoki połysk



TW210	TW220	TW230	TW240	TW200
060/100 100,00 zł	060/100 184,00 zł	060/100 278,00 zł	060/100 341,00 zł	060/100 293,00 zł
080/125 100,00 zł	080/125 184,00 zł	080/125 286,00 zł	080/125 348,00 zł	080/125 305,00 zł
100/150 123,00 zł	100/150 216,00 zł	100/150 405,00 zł	100/150 444,00 zł	100/150 314,00 zł

Ramię wspornika TW20 30x30 o długości 1000 mm

Ramię wspornika TW20 30x30 o długości 500 mm

Wspornik ścienny odl. 50 mm wysoki połysk

Przedłużenie ramienia wspornika L=130 mm; 2 szt. na komplet

Przedłużenie ramienia wspornika L=200 mm; 2 szt. na komplet



DW860	DW850	ZUWA7040	ZUWA891-130	ZUWA891-200
160,00 zł	96,50 zł	060/100 97,50 zł	105,50 zł	120,00 zł
		080/125 100,00 zł		
		100/150 105,50 zł		

Przedłużenie ramienia wspornika L=250 mm; 2 szt. na komplet

Element rozszerzający 060/100-080/125

Element rozszerzający 080/125-100/150

Element rozszerzający 080/125-100/150

Element redukcyjny 080/125-060/100



ZUWA891-250	TWPE060/100-080/125	TWPE070/100-080/125	TWPE080/125-100/150	TWPR080/125-060/100
130,00 zł				
	080/125 134,00 zł	080/125 189,00 zł		080/125 175,00 zł
			100/150 226,00 zł	



Element redukcyjny  
100/150-060/100

Element redukcyjny  
100/150-080/125

Element redukcyjny  
110/160-100/150

Element pomiarowy  
wysoki połysk

Opaska zaciskowa  
systemu TWP wysoki  
połysk



TWPR100/150-060/100	TWPR100/150-080/125	TWPR110/160-100/150	TWP510	TWP450
			060/100 161,00 zł	060/100 26,50 zł
			080/125 168,00 zł	080/125 28,50 zł
100/150 224,00 zł	100/150 226,00 zł	100/150 269,00 zł	100/150 207,00 zł	100/150 34,00 zł

Siatka ochronna z PP  
przeciw ptakom dla  
średnic 080 i 100 mm

Uszczelka EPDM do  
systemu PP i TWPL

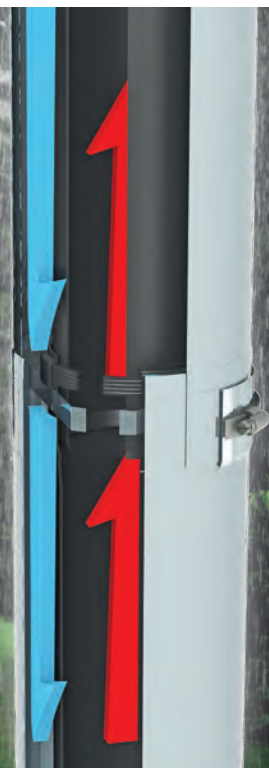
Środek poślizgowy  
Jeremias 30 ml



130-PP1825	130-PP260	ALBI-PASTA30
	060/100 8,50 zł	16,50 zł
080/125 38,50 zł	080/125 9,50 zł	
100/150 38,50 zł	100/150 16,00 zł	

## TWIN-P TO SYSTEM ODPORNY NA WARUNKI ATMOSFERYCZNE

Koncentryczny system TWIN-P z rdzeniem spalinowym wykonanym z polipropylenu i płaszczem osłonowym ze stali nierdzewnej, jest rozwiązaniem odpornym na warunki atmosferyczne. Może być montowany wewnątrz jak i na zewnątrz budynku np, prowadzony przy elewacji budynku.





# System EW-ECO - Podciśnienie (wkład kominowy)

## OPIS

Wkład kominowy: Jednościenny system odprowadzania spalin wykonany ze stali nierdzewnej przeznaczony do pracy w podciśnieniu w temperaturze nieprzekraczającej 600°C, możliwość stosowania również jako przewód wentylacyjny.

## MATERIAŁ

L99

Inne rodzaje stali na zapytanie

## POWIERZCHNIA

Matowa

## GRUBOŚĆ ŚCIANKI

0,5 mm

## ŚREDNICA WEWNĘTRZNA

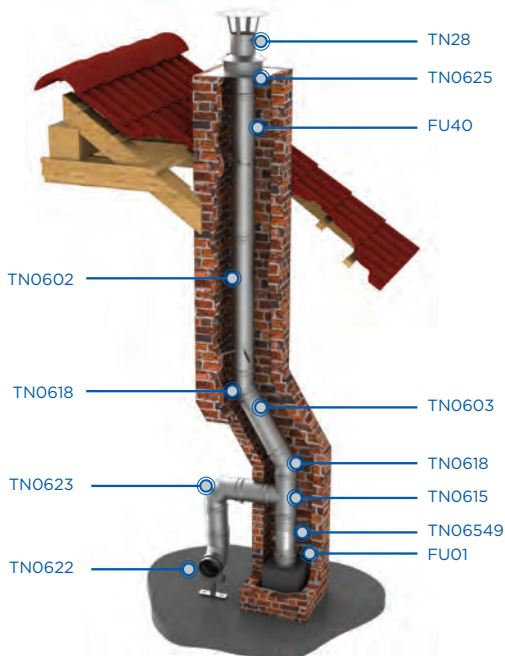
130 - 250 mm, pozostałe na zapytanie

## IZOLACJA

Opcjonalnie możliwe zaizolowanie powłoką izolacyjną

## SPOSÓB POŁĄCZENIA

Połączenie kielichowe mufa/nypel



## WŁAŚCIWOŚCI

- Odporny na pożar sadzy
- Lekka, modułowa budowa umożliwia szybki i łatwy montaż systemu
- Odporny na działanie kondensatu ze spalin
- Kompatybilny z innymi systemami Jeremias
- Wysoka jakość oraz trwałość systemu

## ZASTOSOWANIE

- Urządzenia grzewcze pracujące w podciśnieniu opalane: gazem, olejem, drewnem.
- Jako wkład kominowy do współpracy z kominkami lub piecami kominkowymi
- Możliwe zastosowanie jako kanały wentylacyjne

## EW-ECO

### CE-NUMER CERTYFIKATU

0036 CPD 9174 014

## EW-ECO CZOPUCH

### CE-NUMER CERTYFIKATU

0036 CPD 9174 057

## CE-KLASYFIKACJE ZGODNE Z EN 1856 - 1

T400 - N1 - D - V2 - L99050 - Gxx

T400 - N1 - W - V2 - L99050 - Oxx

T600 - N1 - N - V2 - L99050 - Gxx

<sup>1</sup> opcjonalnie z izolacją 25 mm

xx = Odległość od materiału palnego zależy od średnicy, patrz Deklaracja właściwości użytkowych

## CE-KLASYFIKACJE ZGODNE Z EN 1856 - 2

T400 - N1 - D - V2 - L99050 - G400

T400 - N1 - W - V2 - L99050 - O400

bez osłony przed promieniowaniem

- Dla wszystkich przedstawionych produktów istnieje możliwość wykonania większych średnic na zapytanie.
- Wszystkie ceny wyrażone są w PLN NETTO.

Miska na kondensat z rurką odpływową



FU01Ø	
130	158,00 zł
150	174,00 zł
160	185,00 zł
180	198,00 zł
200	203,00 zł
250	229,00 zł

Rura z rewizją (wyczystka z uszczelką)



TN06549Ø	
130	220,00 zł
150	224,00 zł
160	235,00 zł
180	253,00 zł
200	290,00 zł
250	366,00 zł

Drzwiczki 210x140 mm



FU13	
228,00 zł	

Drzwiczki 210x140 mm z króćcem 60 mm



FU0960	
321,00 zł	

Trójnik 87° z wyjściem nominalnym



TN0615Ø	
130	197,00 zł
150	211,00 zł
160	227,00 zł
180	237,00 zł
200	297,00 zł
250	382,00 zł

Trójnik 45°



TN0616Ø	
130	236,00 zł
150	291,00 zł
160	341,00 zł
180	392,00 zł
200	448,00 zł
250	651,00 zł

Rura dł. 250 mm



TN0604Ø	
130	80,00 zł
150	91,50 zł
160	93,50 zł
180	99,50 zł
200	113,00 zł
250	139,00 zł

Rura dł. 500 mm



TN0603Ø	
130	113,00 zł
150	130,00 zł
160	137,00 zł
180	146,00 zł
200	184,00 zł
250	228,00 zł

Rura dł. 1000 mm



TN0602Ø	
130	211,00 zł
150	231,00 zł
160	267,00 zł
180	300,00 zł
200	351,00 zł
250	447,00 zł

Rura dł. 1000 mm z uchwytami montażowymi



TN0605Ø	
130	220,00 zł
150	236,00 zł
160	273,00 zł
180	305,00 zł
200	359,00 zł
250	454,00 zł



# System EW-ECO



Powłoka izolacyjna  
o gr. 25 mm"

Kolano 30°

Kolano 45°

Kolano 87°

Kolano 87°  
z wyczystką



FU39Ø		TN0618Ø		TN0619Ø		TN0622Ø		TN0623Ø	
130	112,00 zł	130	113,00 zł	130	116,00 zł	130	193,00 zł	130	274,00 zł
150	132,00 zł	150	132,00 zł	150	134,00 zł	150	236,00 zł	150	322,00 zł
160	145,00 zł	160	140,00 zł	160	147,00 zł	160	275,00 zł	160	359,00 zł
180	161,00 zł	180	158,00 zł	180	160,00 zł	180	313,00 zł	180	394,00 zł
200	182,00 zł	200	184,00 zł	200	185,00 zł	200	362,00 zł	200	437,00 zł
250	227,00 zł	250	329,00 zł	250	330,00 zł	250	447,00 zł	250	530,00 zł

Kolano regulowane  
0-90°

Obejma  
montażowa

Króciec  
dylatacyjny  
z kołnierzem

Króciec  
dylatacyjny

Element redukcyjny  
kielich (mufa)  
znajduje się  
po stronie  
o mniejszej  
średnicy



TN06101Ø		FU40Ø		TN0625Ø		TNEW0626Ø		EWRØ	
130	169,00 zł	130	106,50 zł	130	220,00 zł	130	156,00 zł	130	183,00 zł
150	211,00 zł	150	124,00 zł	150	257,00 zł	150	174,00 zł	150	185,00 zł
160	229,00 zł	160	128,00 zł	160	272,00 zł	160	191,00 zł	160	208,00 zł
180	253,00 zł	180	137,00 zł	180	280,00 zł	180	203,00 zł	180	228,00 zł
200	279,00 zł	200	146,00 zł	200	300,00 zł	200	225,00 zł	200	343,00 zł
250	418,00 zł	250	149,00 zł	250	418,00 zł	250	405,00 zł		



- Dla wszystkich przedstawionych produktów istnieje możliwość wykonania większych średnic na zapytanie.
- Wszystkie ceny wyrażone są w PLN NETTO.

Element rozszerzający kielich (mufa) znajduje się po stronie o większej średnicy

Kołnierz

Daszek

Obejma montażowa

Wspornik ścienny odległość od ściany 50 mm



EWEØ		FU72Ø		TN28Ø		FU45Ø		TNV09Ø	
130	183,00 zł	130	96,50 zł	130	91,50 zł	130	60,00 zł	130	156,00 zł
150	185,00 zł	150	113,00 zł	150	106,50 zł	150	71,50 zł	150	160,00 zł
160	208,00 zł	160	113,00 zł	160	120,00 zł	160	71,50 zł	160	171,00 zł
180	228,00 zł	180	113,00 zł	180	130,00 zł	180	71,50 zł	180	184,00 zł
200	343,00 zł	200	128,00 zł	200	138,00 zł	200	84,50 zł	200	184,00 zł
		250	147,00 zł	250	253,00 zł	250	84,50 zł	250	191,00 zł



# System EW-FU 0,6 mm - Kominki opalane drewnem

## OPIS

Jednościenny wkład kominowy przeznaczony do renowacji istniejących kanałów kominowych. System dedykowany do odprowadzania spalin oraz dymów z kominków opalanych drewnem.

## MATERIAŁ

1.4404(316L) / 1.4571 (316Ti)  
Inne rodzaje stali na zapytanie

## POWIERZCHNIA

Matowa

## GRUBOŚĆ ŚCIANKI

0,6 mm

## ŚREDNICA WEWNĘTRZNA

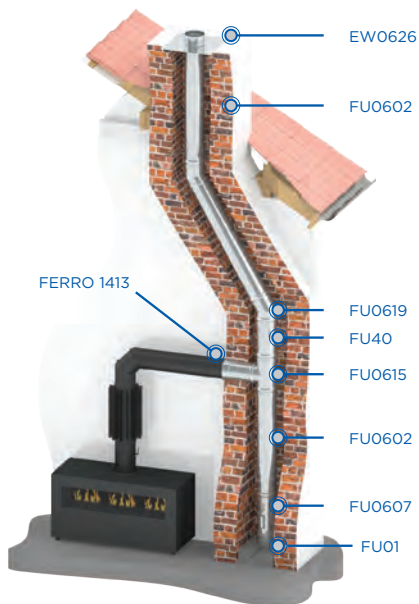
60 - 500 mm, pozostałe na zapytanie

## IZOLACJA

Opcjonalnie możliwe zaizolowanie powłoką izolacyjną

## SPOSÓB POŁĄCZENIA

Połączenie kielichowe (wtykowe)  
mufa/nypel



## WŁAŚCIWOŚCI

- Odporny na pożar sadzy
- Temperatura pracy ciągłej  $\leq 600^{\circ}\text{C}$
- Lekka modułowa budowa umożliwiająca szybki montaż systemu
- Kompatybilny z innymi systemami Jeremias
- Wysoka jakość oraz trwałość systemu

## ZASTOSOWANIE

- Wkład kominowy montowany w kanałach kominowych lub jako przyłącze (czopuch) kominą z urządzeniem grzewczym np. kominkiem lub piecem kominkowym opalanych drewnem lub pelletem.

## EW-FU

### CE-NUMER CERTYFIKATU

0036 CPR 9174 006

### CE-KLASYFIKACJE ZGODNE Z EN 1856 - 1

T400 - N1 - D - V2 - L50060 - Gxx  
T400 - N1 - W - V2 - L50060 - Oxx  
T600 - N1 - D - V2 - L50060 - Gxx  
T600 - N1 - W - V2 - L50060 - Oxx  
T600 - N1 - D - V3 - L50060 - Gxx<sup>1</sup>

<sup>1</sup> Izolacja 25 mm

xx = odległość od materiałów palnych jest uzależniona od średnicy, więcej informacji w deklaracji właściwości użytkowych

## EW-FU CZOPUCH

### CE-NUMER CERTYFIKATU

0036 CPD 9174 026

### CE-KLASYFIKACJE ZGODNE Z EN 1856 - 2

T400 - N1 - D - V2 - L50060 - G400M  
T400 - N1 - W - V2 - L50060 - O400M  
bez osłony przed promieniowaniem

T400 - N1 - D - V2 - L50060 - G300<sup>1</sup>

T400 - N1 - W - V2 - L50060 - O300<sup>1</sup>

<sup>1</sup> z osłoną przed promieniowaniem

- Dla wszystkich przedstawionych produktów istnieje możliwość wykonania większych średnic na zapytanie.
- Wszystkie ceny wyrażone są w PLN NETTO.

Miska na kondensat z rurką odpływową



Wyczystka 210x140 mm



Trójnik 87°



Trójnik 45°



Rura dł. 1000 mm



FU01Ø		FU0607Ø		FU0615Ø		FU0616Ø		FU0602Ø	
130	158,00 zł	130	248,00 zł	130	260,00 zł	130	341,00 zł	130	292,00 zł
150	174,00 zł	150	278,00 zł	150	290,00 zł	150	392,00 zł	150	340,00 zł
160	185,00 zł	160	292,00 zł	160	315,00 zł	160	423,00 zł	160	356,00 zł
180	198,00 zł	180	303,00 zł	180	356,00 zł	180	513,00 zł	180	399,00 zł
200	203,00 zł	200	347,00 zł	200	399,00 zł	200	608,00 zł	200	440,00 zł
250	229,00 zł	250	423,00 zł	250	535,00 zł	250	953,00 zł	250	546,00 zł
300	248,00 zł	300	462,00 zł	300	675,00 zł	300	1 125,00 zł	300	657,00 zł

EW-FU 0,6 mm

Rura dł. 500 mm



Rura dł. 250 mm



Króciec dylatacyjny



Kolano sztywne 45°



Kolano sztywne 87°



FU0603Ø		FU0604Ø		EW0626Ø		FU0619Ø		FU0622Ø	
130	149,00 zł	130	112,00 zł	130	201,00 zł	130	173,00 zł	130	275,00 zł
150	183,00 zł	150	138,00 zł	150	214,00 zł	150	190,00 zł	150	338,00 zł
160	185,00 zł	160	140,00 zł	160	225,00 zł	160	219,00 zł	160	356,00 zł
180	208,00 zł	180	148,00 zł	180	237,00 zł	180	240,00 zł	180	409,00 zł
200	228,00 zł	200	164,00 zł	200	267,00 zł	200	258,00 zł	200	453,00 zł
250	343,00 zł	250	231,00 zł	250	435,00 zł	250	330,00 zł	250	541,00 zł
300	366,00 zł	300	273,00 zł	300	513,00 zł	300	418,00 zł	300	623,00 zł



# System EW-FU 0,6 mm



Kolano regulowane  
0-90°

Kolano regulowane  
0-90° z wyczystką

Obejma  
montażowa

Drzwiczki  
210x140 mm

Drzwiczki  
210x140 mm  
z króćcem 60 mm



FU061010		FU061020		FU400		FU13		FU0960	
130	255,00 zł	130	343,00 zł	130	106,50 zł	130	228,00 zł	130	321,00 zł
150	316,00 zł	150	414,00 zł	150	124,00 zł				
160	355,00 zł	160	435,00 zł	160	128,00 zł				
180	382,00 zł	180	477,00 zł	180	137,00 zł				
200	410,00 zł	200	511,00 zł	200	146,00 zł				
250	630,00 zł	250	701,00 zł	250	149,00 zł				
300	740,00 zł	300	836,00 zł	300	149,00 zł				

Wspornik ścienny  
odległość od ściany  
50 mm

Opaska zaciskowa

Kołnierz



TNV090		FU450		FU720	
130	156,00 zł	130	60,00 zł	130	96,50 zł
150	160,00 zł	150	71,50 zł	150	113,00 zł
160	171,00 zł	160	71,50 zł	160	113,00 zł
180	184,00 zł	180	71,50 zł	180	113,00 zł
200	184,00 zł	200	84,50 zł	200	128,00 zł
250	191,00 zł	250	84,50 zł	250	147,00 zł
300	239,00 zł	300	99,50 zł	300	184,00 zł

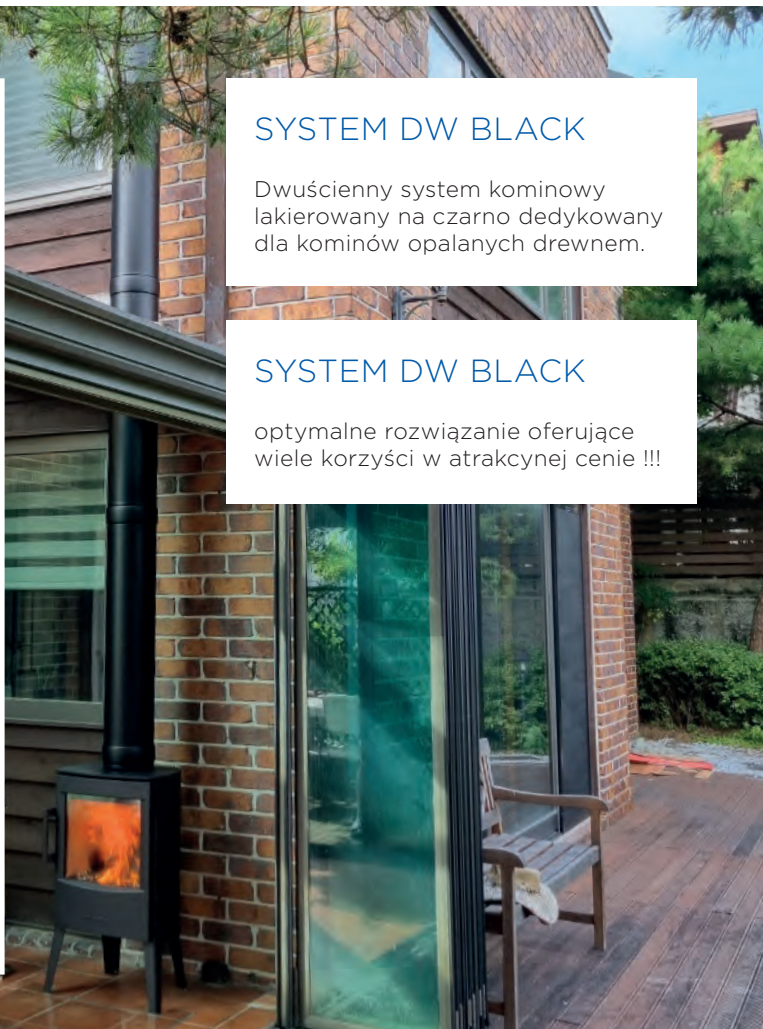
# NOWOŚĆ!!! JUŻ WKRÓTCE W OFERCIE Jeremias

## SYSTEM DW BLACK

Dwuścienny system kominowy lakierowany na czarno dedykowany dla kominów opalanych drewnem.

## SYSTEM DW BLACK

optymalne rozwiązanie oferujące wiele korzyści w atrakcyjnej cenie !!!





System

EW-FU 1,0 mm - Paliwa stałe, żaroodporny, podciśnienie

## OPIS

Jednościenny wkład kominowy przeznaczony do renowacji istniejących kanałów kominowych, składający się z gładkościennych rur i kształtek wykonanych ze stali kwasoodpornej o minimalnej grubości 1 mm. Przeznaczony jest on do pracy w podciśnieniu z urządzeniami opalnymi paliwami stałymi.

## MATERIAŁ

1.4404(316L) / 1.4571 (316Ti)  
Inne rodzaje stali na zapytanie

## POWIERZCHNIA

Matowa

## GRUBOŚĆ ŚCIANKI

1,0 mm

## ŚREDNICA WEWNĘTRZNA

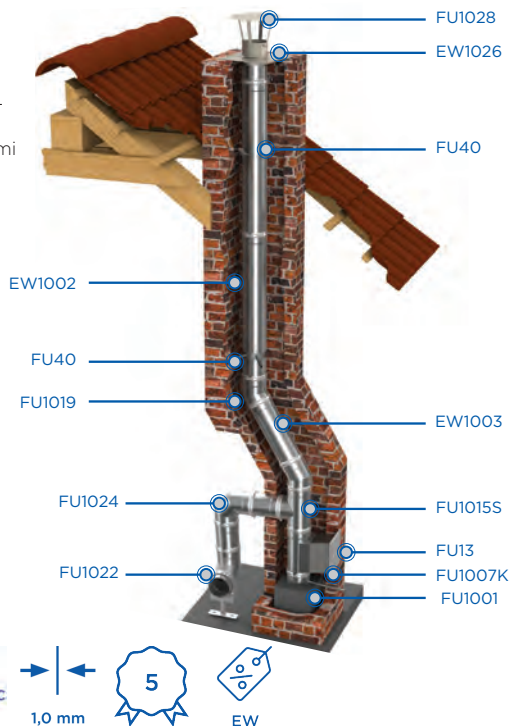
100 - 500 mm, pozostałe na zapytanie

## IZOLACJA

Opcjonalnie możliwe zaizolowanie powłoką izolacyjną

## SPOSÓB POŁĄCZENIA

Połączenie kielichowe (wtykowe mufa/nypel)



## WŁAŚCIWOŚCI

- Odporny na pożar sadzy
- Temperatura pracy ciągłej  $\leq 600^{\circ}\text{C}$
- Lekka modułowa budowa umożliwiająca szybki montaż systemu
- Kompatybilny z innymi systemami Jeremias
- Wysoka jakość oraz trwałość systemu

## ZASTOSOWANIE

- Wkład kominowy montowany w kanałach kominowych lub jako przyłącze, czopuch do kotła, ze szczególnym uwzględnieniem paliw stałych np. kominki, piece kaflowe, kotły węglowe, kotły na pellet, piece piekarnicze.

## EW 1,0 MM ŻARO

### CE-NUMER CERTYFIKATU

0036 CPR 9174 006

### CE-KLASYFIKACJE ZGODNE Z EN 1856 - 1

T400 - N1 - D - V2 - L50060 - Gxx

T400 - N1 - W - V2 - L50060 - Oxx

T600 - N1 - D - V2 - L50060 - Gxx

T600 - N1 - W - V2 - L50060 - Oxx

T600 - N1 - D - V3 - L50060 - Gxx<sup>1</sup>

<sup>1</sup> Izolacja 25 mm

xx = odległość od materiałów palnych jest uzależniona od średnicy, więcej informacji w Deklaracji właściwości użytkowych

## EW 1,0 MM ŻARO CZOPUCH

### CE-NUMER CERTYFIKATU

0036 CPD 9174 026

### CE-KLASYFIKACJE ZGODNE Z EN 1856 - 2

T400 - N1 - D - V2 - L50060 - G400M

T400 - N1 - W - V2 - L50060 - O400M

bez osłony przed promieniowaniem

T400 - N1 - D - V2 - L50060 - G300<sup>1</sup>

T400 - N1 - W - V2 - L50060 - O300<sup>1</sup>

<sup>1</sup> z osłoną przed promieniowaniem

- Dla wszystkich przedstawionych produktów istnieje możliwość wykonania większych średnic na zapytanie.
- Wszystkie ceny wyrażone są w PLN NETTO.

Miska na kondensat z rurką odpływową



Wyczystka prostokątna 210x140 mm z króćcem



Trójnik 87°



Trójnik 45°



Rura dł. 1000 mm grubości 0,8 mm



FU1001Ø		FU1007KØ		FU1015SØ		FU1016Ø		EW0802Ø	
130	201,00 zł	130	359,00 zł	130	411,00 zł	130	436,00 zł	130	326,00 zł
150	229,00 zł	150	406,00 zł	150	466,00 zł	150	501,00 zł	150	368,00 zł
160	247,00 zł	160	414,00 zł	160	477,00 zł	160	547,00 zł	160	396,00 zł
180	251,00 zł	180	436,00 zł	180	500,00 zł	180	671,00 zł	180	437,00 zł
200	260,00 zł	200	499,00 zł	200	572,00 zł	200	791,00 zł	200	488,00 zł
250	300,00 zł	250	641,00 zł	250	736,00 zł	250	1 239,00 zł	250	608,00 zł
300	322,00 zł	300	778,00 zł	300	888,00 zł	300	1 468,00 zł	300	724,00 zł

EW-FU 1,0 mm

Rura dł. 500 mm grubości 0,8 mm



Rura dł. 250 mm grubości 0,8 mm



Rura dł. 1000 mm z uchwytemi montażowymi grubości 0,8 mm



Rura dł. 1000 mm grubości 1,0 mm



Rura dł. 500 mm grubości 1,0 mm



EW0803Ø		EW0804Ø		EW0805Ø		EW1002Ø		EW1003Ø	
130	165,00 zł	130	124,00 zł	130	329,00 zł	130	384,00 zł	130	197,00 zł
150	201,00 zł	150	149,00 zł	150	373,00 zł	150	436,00 zł	150	236,00 zł
160	208,00 zł	160	159,00 zł	160	400,00 zł	160	467,00 zł	160	247,00 zł
180	225,00 zł	180	164,00 zł	180	447,00 zł	180	513,00 zł	180	263,00 zł
200	253,00 zł	200	184,00 zł	200	494,00 zł	200	577,00 zł	200	299,00 zł
250	372,00 zł	250	257,00 zł	250	613,00 zł	250	717,00 zł	250	442,00 zł
300	406,00 zł	300	301,00 zł	300	731,00 zł	300	855,00 zł	300	478,00 zł



# System EW-FU 1,0 mm



Rura dł. 250 mm  
grubości 1.0 mm

Rura dł. 1000 mm  
z uchwytami mon-  
tażowymi, grubości  
1.0 mm

Króciec dylatacyjny  
z kołnierzem

Króciec dylatacyjny

Daszek



EW1004Ø		EW1005Ø		FU0625Ø		EW1026Ø		FU1028Ø	
130	147,00 zł	130	391,00 zł	130	318,00 zł	130	259,00 zł	130	160,00 zł
150	178,00 zł	150	443,00 zł	150	356,00 zł	150	277,00 zł	150	187,00 zł
160	185,00 zł	160	472,00 zł	160	365,00 zł	160	293,00 zł	160	197,00 zł
180	195,00 zł	180	530,00 zł	180	389,00 zł	180	315,00 zł	180	220,00 zł
200	220,00 zł	200	581,00 zł	200	400,00 zł	200	341,00 zł	200	248,00 zł
250	303,00 zł	250	724,00 zł	250	541,00 zł	250	565,00 zł	250	512,00 zł
300	356,00 zł	300	863,00 zł	300	583,00 zł	300	671,00 zł	300	660,00 zł

Kolano sztywne  
30°

Kolano sztywne 45°

Kolano sztywne 87°

Kolano sztywne  
90° z wyczystką

Kolano obrotowe  
0-45°



FU1018Ø		FU1019Ø		FU1022Ø		FU1024Ø		FU1021Ø	
130	300,00 zł	130	300,00 zł	130	413,00 zł	130	501,00 zł	130	279,00 zł
150	333,00 zł	150	333,00 zł	150	521,00 zł	150	615,00 zł	150	321,00 zł
160	350,00 zł	160	350,00 zł	160	576,00 zł	160	660,00 zł	160	329,00 zł
180	384,00 zł	180	384,00 zł	180	701,00 zł	180	791,00 zł	180	363,00 zł
200	413,00 zł	200	413,00 zł	200	743,00 zł	200	845,00 zł	200	393,00 zł
250	625,00 zł	250	625,00 zł	250	913,00 zł	250	1 008,00 zł	250	587,00 zł
300	680,00 zł	300	680,00 zł	300	968,00 zł	300	1 061,00 zł	300	645,00 zł



- Dla wszystkich przedstawionych produktów istnieje możliwość wykonania większych średnic na zapytanie.
- Wszystkie ceny wyrażone są w PLN NETTO.

Kolano regulowane  
0-90°



Drzwiczki  
210x140 mm



Drzwiczki 210x140  
mm z króćcem  
60 mm



Przedłużenie  
drzwiczek FU13  
L=150/250/500



Obejma  
montażowa



FU101010		FU13		FU0960		FU11		FU400	
130	359,00 zł	228,00 zł		321,00 zł		FU11150 L=150 mm 181 zł		130	106,50 zł
150	443,00 zł					FU11250 L=250 mm 223 zł		150	124,00 zł
160	492,00 zł					FU11500 L=500 mm 423 zł		160	128,00 zł
180	601,00 zł							180	137,00 zł
200	636,00 zł							200	146,00 zł
250	788,00 zł							250	149,00 zł
300	913,00 zł							300	149,00 zł

EW-FU 1,0 mm

Kołnierz



Powłoka izolacyjna  
o gr. 25 mm



Regulator ciągu  
210x140 mm  
z króćcem 150 mm  
do podłączenia  
z EW34



Regulator ciągu stal  
nierdzewna 150 mm



Regulator ciągu  
z obejmą mocującą



FU720		FU390		FU35		FU38		VLO8E	
130	96,50 zł	130	112,00 zł	410,00 zł		569,00 zł		645,00 zł	
150	113,00 zł	150	132,00 zł						
160	113,00 zł	160	145,00 zł						
180	113,00 zł	180	161,00 zł						
200	128,00 zł	200	182,00 zł						
250	147,00 zł	250	227,00 zł						
300	184,00 zł	300	249,00 zł						



# System OVAL 0,8 mm

## OPIS

Jednościenny wkład kominowy EW-OVAL 0,8 mm przeznaczony do renowacji tradycyjnych kominów ceramicznych, wykonany jest ze stali kwasoodpornej o minimalnej grubości 0,8 mm. Przeznaczony jest on do pracy w podciśnieniu z urządzeniami grzewczymi opalonymi gazem, olejem opałowym i paliwami stałymi. Owalny przekrój poprzeczny systemu umożliwia instalowanie go w prostokątnych kanałach kominowych z wykorzystaniem niemal całego pola przekroju kanału.

## MATERIAŁ

1.4404(316L) / 1.4571 (316Ti)  
Inne rodzaje stali na zapytanie

## POWIERZCHNIA

Matowa

## GRUBOŚĆ ŚCIANKI

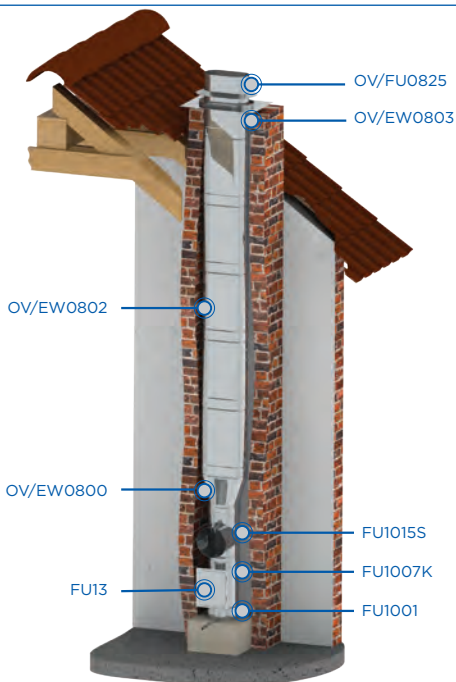
0,8 mm

## ŚREDNICA WEWNĘTRZNA

100x180, 100x193, 110x220, 120x180, 120x195, 120x210, 120x225, 120x240, 130x220, 130x255, 140x250 mm, inne na zapytanie

## SPOSÓB POŁĄCZENIA

Połączenie kielichowe mufa/nypel



## WŁAŚCIWOŚCI

- Odporny na pożar sadzy
- Temperatura pracy ciągłej  $\leq 600^{\circ}\text{C}$
- Owalny przekrój poprzeczny systemu umożliwia wykorzystanie niemal całego pola przekroju kanału kominowego o kształcie prostokątnym
- Lekka, modułowa budowa umożliwia szybki i łatwy montaż systemu
- Odporny na działanie kondensatu ze spalin
- Kompatybilny z innymi systemami Jeremias
- Wysoka jakość oraz trwałość systemu

## ZASTOSOWANIE

- Wkład kominowy montowany w kanałach kominowych o prostokątnym przekroju poprzecznym, służący do odprowadzania spalin lub dymów ze szczególnym uwzględnieniem urządzeń opalanych paliwami stałymi np. kominki, piece kaflowe, kotły węglowe, kotły na pellet
- Piece piekarnicze

## CE-NUMER CERTYFIKATU

0036 CPR 9174 006

xx = Odległość od materiału palnego zależy od średnicy patrz Deklaracja właściwości użytkowych

## CE-KLASYFIKACJE ZGODNE Z EN 1856 - 1

T400 - N1 - D - V2 - L50060 - Gxx  
T400 - N1 - W - V2 - L50060 - Oxx  
T600 - N1 - D - V2 - L50060 - Gxx  
T600 - N1 - W - V2 - L50060 - Oxx  
T600 - N1 - D - V3 - L50060 - Gxx<sup>1</sup>  
<sup>1</sup> opcjonalnie z izolacją 25 mm

- Dla wszystkich przedstawionych produktów istnieje możliwość wykonania większych średnic na zapytanie.
- \*Dla zaznaczonych elementów przy zamówieniu należy podać: miejsce wykonania wyjścia oraz średnicę króca przyłączeniowego trójnika, rurki odpływowej, przyłącza wyczystki np.: „wyjście trójnika od strony dłuższego boku o średnicy...”
- Istnieje możliwość zamówienia elementów z blachy o grubości 1,0 mm. W celu uzyskania ceny takiego elementu należy do cen poniżej doliczyć 25%.
- Wszystkie ceny wyrażone są w PLN NETTO.

Miska na kondensat z rurką odpływową w bok



OV/EW0801*
100x180 228,00 zł
100x193 240,00 zł
120x180 240,00 zł
120x195 247,00 zł
110x220 248,00 zł
120x210 248,00 zł
120x225 257,00 zł
120x240 257,00 zł
130x220 257,00 zł
130x255 260,00 zł
140x250 260,00 zł

Wyczystka 210x140 mm



OV/FU0807*
100x180 363,00 zł
100x193 377,00 zł
120x180 377,00 zł
120x195 384,00 zł
110x220 389,00 zł
120x210 389,00 zł
120x225 449,00 zł
120x240 449,00 zł
130x220 449,00 zł
130x255 513,00 zł
140x250 513,00 zł

Wyczystka prostokątna 210x140 mm z króćcem



OV/EW0834*
100x180 372,00 zł
100x193 384,00 zł
120x180 384,00 zł
120x195 372,00 zł
110x220 400,00 zł
120x210 400,00 zł
120x225 458,00 zł
120x240 458,00 zł
130x220 458,00 zł
130x255 521,00 zł
140x250 521,00 zł

Trójnik 87°



OV/EW0815*
100x180 325,00 zł
100x193 416,00 zł
120x180 416,00 zł
120x195 437,00 zł
110x220 460,00 zł
120x210 460,00 zł
120x225 519,00 zł
120x240 519,00 zł
130x220 519,00 zł
130x255 572,00 zł
140x250 572,00 zł

Trójnik 45°



OV/EW0816*
100x180 382,00 zł
100x193 465,00 zł
120x180 465,00 zł
120x195 505,00 zł
110x220 541,00 zł
120x210 541,00 zł
120x225 600,00 zł
120x240 600,00 zł
130x220 600,00 zł
130x255 813,00 zł
140x250 813,00 zł

OVAL 0,8 mm

Rura dł. 1000 mm



OV/EW0802
100x180 415,00 zł
100x193 437,00 zł
120x180 437,00 zł
120x195 465,00 zł
110x220 493,00 zł
120x210 493,00 zł
120x225 544,00 zł
120x240 544,00 zł
130x220 544,00 zł
130x255 609,00 zł
140x250 609,00 zł

Rura dł. 500 mm



OV/EW0803
100x180 224,00 zł
100x193 229,00 zł
120x180 229,00 zł
120x195 237,00 zł
110x220 255,00 zł
120x210 255,00 zł
120x225 279,00 zł
120x240 279,00 zł
130x220 279,00 zł
130x255 313,00 zł
140x250 313,00 zł

Rura dł. 250 mm



OV/EW0804
100x180 168,00 zł
100x193 171,00 zł
120x180 171,00 zł
120x195 181,00 zł
110x220 184,00 zł
120x210 184,00 zł
120x225 204,00 zł
120x240 204,00 zł
130x220 204,00 zł
130x255 224,00 zł
140x250 224,00 zł

Rura dł. 1000 mm z uchwytami montażowymi



OV/EW0805
100x180 423,00 zł
100x193 444,00 zł
120x180 444,00 zł
120x195 472,00 zł
110x220 499,00 zł
120x210 499,00 zł
120x225 552,00 zł
120x240 552,00 zł
130x220 552,00 zł
130x255 622,00 zł
140x250 622,00 zł

Króciec dyfuzyjny



OV/EW0826
100x180 367,00 zł
100x193 379,00 zł
120x180 379,00 zł
120x195 394,00 zł
110x220 406,00 zł
120x210 406,00 zł
120x225 424,00 zł
120x240 424,00 zł
130x220 424,00 zł
130x255 461,00 zł
140x250 461,00 zł



# System OVAL 0,8 mm



Króciec dylatacyjny z kołnierzem

Daszek

Przejście z owala na okrągły

Drzwiczki 210x140 mm z króćcem 60 mm

Przedłużenie drzwiczek FU13 L+150/250/500



OV/FU0825		OV/FU0828		OV/EW0800		FU0960		FU11	
100x180	437,00 zł	100x180	181,00 zł	100x180	224,00 zł	321,00 zł		FU11150 L=150 mm	181 zł
100x193	448,00 zł	100x193	185,00 zł	100x193	229,00 zł			FU11250 L=250 mm	223 zł
120x180	448,00 zł	120x180	185,00 zł	120x180	229,00 zł			FU11500 L=500 mm	423 zł
120x195	461,00 zł	120x195	198,00 zł	120x195	237,00 zł				
110x220	472,00 zł	110x220	204,00 zł	110x220	255,00 zł				
120x210	472,00 zł	120x210	204,00 zł	120x210	255,00 zł				
120x225	494,00 zł	120x225	231,00 zł	120x225	279,00 zł				
120x240	494,00 zł	120x240	231,00 zł	120x240	279,00 zł				
130x220	494,00 zł	130x220	231,00 zł	130x220	279,00 zł				
130x255	531,00 zł	130x255	280,00 zł	130x255	313,00 zł				
140x250	531,00 zł	140x250	280,00 zł	140x250	313,00 zł				

Miska na kondensat z rurką odpływową

Wyczystka prostokątna 210x140 mm z króćcem

Trójnik 87°



FU1001Ø		FU1007KØ		FU1015SØ	
130	201,00 zł	130	359,00 zł	130	411,00 zł
150	229,00 zł	150	406,00 zł	150	466,00 zł
160	247,00 zł	160	414,00 zł	160	477,00 zł
180	251,00 zł	180	436,00 zł	180	500,00 zł
200	260,00 zł	200	499,00 zł	200	572,00 zł

- Dla wszystkich przedstawionych produktów istnieje możliwość wykonania większych średnic na zapytanie.
- \*Dla zaznaczonych elementów przy zamówieniu należy podać: miejsce wykonania wyjścia oraz średnicę króćca przyłączeniowego trójnika, rurki odpływowej, przyłącza wyczystki np.: „wyjście trójnika od strony dłuższego boku o średnicy...”
- Istnieje możliwość zamówienia elementów z blachy o grubości 1,0 mm. W celu uzyskania ceny takiego elementu należy do cen poniżej doliczyć 25%.
- Wszystkie ceny wyrażone są w PLN NETTO.

## Dopasuj kolor kominia do charakteru Twojego domu.



OVAL 0,8 mm

- ✔ **Spersonalizuj swój komin, wybierz kolor z palety RAL**
- ✔ **Standardowe kolory RAL w cenach**



- + 30%** do ceny kominia dla systemów izolowanych
- + 40%** do ceny kominia dla systemów jednościennych

W przypadku innych kolorów farby z palety RAL sprawdź cenę i dostępność.





## System

# FERRO-LUX - Przyłącza do kominków i urządzeń na paliwa stałe

### OPIS

System przyłączy kominkowych przeznaczony jest do odprowadzania dymów i spalin z kominków, wkładów kominkowych oraz kotłów na paliwa stałe.

### MATERIAŁ

Błacha stalowa

### POWIERZCHNIA

Malowany odporną na wysoką temperaturę farbą SENOTHERM

Standardowy kolor wykończenia pow.

czarny 702.284

szary 702.288

Na zamówienie:

czarny-metalik 702.310

jasno szary 800.820

### GRUBOŚĆ ŚCIANKI

2,0 mm

### ŚREDNICA

120 - 250 mm, inne na zapytanie

### SPOSÓB POŁĄCZENIA

Połączenie wtykowe



## WŁAŚCIWOŚCI

- Temperatura pracy ciągłej  $\leq 600^{\circ}\text{C}$
- Odporny na pożar sadzy
- Lekka, modułowa budowa umożliwia szybki i łatwy montaż systemu
- Wysoka jakość oraz estetyka wykonania
- Duża trwałość systemu

## ZASTOSOWANIE

- Jako przyłącze do kominków, kotłów na paliwo stałe, pieców kominkowych
- Przyłącza do kominków i urządzeń na paliwa stałe (naturalnego pochodzenia drewno, koks, torf, węgiel)

## CE-NUMER CERTYFIKATU

0036 CPR 9174 017

## CE-KLASYFIKACJE ZGODNE Z EN 1856 - 2

T600 - N1 - D - Vm - L01200 - G400<sup>1</sup>

<sup>1</sup> z osłoną przed promieniowaniem

• Wszystkie ceny wyrażone są w PLN NETTO.

Kolano z przedłużeniem i klapą spalinową oraz wyczystką



Zestaw składający się z przedłużonego kolana z klapą spalinową 1413



Rura przedłużająca dł. 150 mm



Rura przedłużająca dł. 250 mm"



Rura przedłużająca dł. 500 mm



FERRO1415Ø		FERRO1416Ø		FERRO1406Ø		FERRO1405Ø		FERRO1403Ø	
120	277,00 zł	120	358,00 zł	120	63,00 zł	120	92,50 zł	120	129,00 zł
130	282,00 zł	130	372,00 zł	130	65,00 zł	130	95,00 zł	130	130,00 zł
150	310,00 zł	150	361,00 zł	150	68,50 zł	150	101,50 zł	150	138,00 zł
160	321,00 zł	160	409,00 zł	160	74,00 zł	160	103,50 zł	160	141,00 zł
180	383,00 zł	180	486,00 zł	180	77,00 zł	180	108,00 zł	180	146,00 zł
200	407,00 zł	200	519,00 zł	200	92,50 zł	200	116,00 zł	200	160,00 zł
250	492,00 zł	250	605,00 zł	250	114,00 zł	250	147,00 zł	250	197,00 zł

Rura przedłużająca dł. 750 mm



Rura przedłużająca dł. 1000 mm



Rura dł. 300 mm z klapą spalinową



Rura dł. 300 mm z rewizją i klapą spalinową



Rura dł. 500 mm z rewizją i klapą spalinową



FERRO1402Ø		FERRO1401Ø		FERRO1418Ø		FERRO1464Ø		FERRO1451Ø	
120	162,00 zł	120	187,00 zł	120	130,00 zł	120	165,00 zł	120	175,00 zł
130	170,00 zł	130	192,00 zł	130	136,00 zł	130	170,00 zł	130	182,00 zł
150	185,00 zł	150	211,00 zł	150	137,00 zł	150	171,00 zł	150	194,00 zł
160	193,00 zł	160	222,00 zł	160	141,00 zł	160	175,00 zł	160	197,00 zł
180	211,00 zł	180	241,00 zł	180	146,00 zł	180	200,00 zł	180	209,00 zł
200	226,00 zł	200	262,00 zł	200	160,00 zł	200	209,00 zł	200	248,00 zł
250	264,00 zł	250	313,00 zł	250	195,00 zł	250	212,00 zł	250	313,00 zł

FERRO-LUX



# System FERRO-LUX



Kolano 45°

Kolano 45°  
z wyczystką

Kolano 90°

Kolano łukowe 90°

Kolano 90°  
z wyczystką



FERRO1410Ø		FERRO1409Ø		FERRO1454Ø		FERRO1446Ø		FERRO1407Ø	
120	136,00 zł	120	154,00 zł	120	151,00 zł	120		120	172,00 zł
130	136,00 zł	130	160,00 zł	130	160,00 zł	130		130	178,00 zł
150	138,00 zł	150	173,00 zł	150	169,00 zł	150	571,00 zł	150	196,00 zł
160	141,00 zł	160	183,00 zł	160	192,00 zł	160		160	209,00 zł
180	147,00 zł	180	200,00 zł	180	212,00 zł	180		180	233,00 zł
200	160,00 zł	200	215,00 zł	200	215,00 zł	200		200	290,00 zł
250	218,00 zł	250	261,00 zł	250	262,00 zł	250		250	347,00 zł

Kolano obrotowe  
0 - 90°  
z wyczystką

Kolano nastawne  
0-90°  
trzysegmentowe  
z wyczystką

Mufa dwuścienna  
100 mm

Rozeta ścienna  
55 mm



FERRO1431Ø		FERRO11758Ø		FERRO1413Ø		FERRO1422Ø	
120	169,00 zł	120	228,00 zł	120	108,00 zł	120	27,50 zł
130	172,00 zł	130	239,00 zł	130	113,00 zł	130	33,00 zł
150	175,00 zł	150	258,00 zł	150	113,00 zł	150	35,50 zł
160	180,00 zł	160	267,00 zł	160	118,00 zł	160	36,50 zł
180	185,00 zł	180	280,00 zł	180	121,00 zł	180	37,50 zł
200	213,00 zł	200	285,00 zł	200	136,00 zł	200	40,00 zł
250	267,00 zł	250	336,00 zł	250	169,00 zł	250	43,00 zł



• Wszystkie ceny wyrażone są w PLN NETTO.

Rozszerzenie

Redukcja



FERRO-E100		FERRO-R100	
A 120	102,50 zł	A 130	102,50 zł
B 130		B 120	
A 150	112,00 zł	A 160	112,00 zł
B 160		B 150	
A 150	123,00 zł	A 180	123,00 zł
B 180		B 150	
A 180	145,00 zł	A 200	145,00 zł
B 200		B 180	

Złączka ferro -  
rura ceramiczna

Złączka ferro -  
rura ceramiczna



FERRO149600		FERRO149600	
A 130	151,00 zł	A 160	182,00 zł
B 160		B 180	
A 150	169,00 zł	A 160	218,00 zł
B 160		B 200	
A 150	176,00 zł	A 180	187,00 zł
B 180		B 180	
A 150	198,00 zł	A 180	213,00 zł
B 200		B 200	
A 160	164,00 zł	A 200	277,00 zł
B 160		B 200	



## System EW-PELLETS - Przyłącza do urządzeń opalanych pelletem

### OPIS

Przyłącze kominowe zaprojektowane do urządzeń grzewczych opalanych pelletem, wykonane ze stali nierdzewnej.

### MATERIAŁ

1.4404(316L) / 1.4571 (316Ti)

### POWIERZCHNIA

Wysoki połysk

Opcjonalnie lakierowana na kolor czarny

### GRUBOŚĆ ŚCIANKI

0,4 mm

### ŚREDNICA

80 - 100 mm, inne na zapytanie

### SPOSÓB POŁĄCZENIA

Połączenie kielichowe mufa/zyka z wewnętrzną uszczelką



### WŁAŚCIWOŚCI

- Temperatura pracy ciągłej  $\leq 200^{\circ}\text{C}$
- Odporny na pożar sadzy
- Lekka, modułowa budowa umożliwia szybki i łatwy montaż systemu
- Wysoka jakość oraz estetyka wykonania
- Duża trwałość systemu

### ZASTOSOWANIE

- Jako przyłącze do kominków, kotłów lub pieców kominowych opalanych pelletem

### CE-NUMER CERTYFIKATU

0036 CPR 9174 072

### CE-KLASYFIKACJE ZGODNE Z EN 1856 - 2

T200 - N1 - D - V2 - L50040 - G400M

T200 - P1 - W - V2 - L50040 - O50M

• Wszystkie ceny wyrażone są w PLN NETTO.

Rura dł. 250 mm



<b>EWEC.6D00AL.0150</b>	
080	64,00 zł
100	68,00 zł

Rura dł. 500 mm



<b>EWEC.6D00AL.0140</b>	
080	92,50 zł
100	103,00 zł

Rura dł. 1000 mm



<b>EWEC.6D00AL.0130</b>	
080	165,00 zł
100	186,00 zł

Rura dł. 500 mm z rewizją



<b>EWEC.6D00AL.7250</b>	
080	112,00 zł
100	124,00 zł

Trójnik 90° z miską na kondensat



<b>EWEC.6D00AL.5570</b>	
080	158,00 zł
100	183,00 zł

Kolano sztywne 15°



<b>EWEC.6D00AL.0160</b>	
080	68,00 zł
100	73,00 zł

Kolano sztywne 30°



<b>EWEC.6D00AL.0170</b>	
080	71,50 zł
100	74,50 zł

Kolano sztywne 45°



<b>EWEC.6D00AL.0180</b>	
080	71,50 zł
100	74,50 zł

Kolano sztywne 90°



<b>EWEC.6D00AL.0600</b>	
080	132,00 zł
100	137,00 zł

Kolano sztywne 90° z rewizją



<b>EWEC.6D00AL.0190</b>	
080	139,00 zł
100	147,00 zł

Złączka króćca kotła dwumufowa z otworem pomiarowym



<b>EWEC.6D00AL.6740</b>	
080	68,00 zł
100	71,50 zł

Złączka króćca kotła dwumufowa



<b>EWEC.6D00AL.6750</b>	
080	68,00 zł
100	71,50 zł

Kolnierz



<b>ZUWA.004D00.6760</b>	
080	62,00 zł
100	64,00 zł

Opaska zaciskowa



<b>ZUWA.004D00.0450</b>	
080	36,50 zł
100	64,00 zł



# System DW-ECO 2.0 - Kominki opalane drewnem

## OPIS

Dwuścienny, modułowy, izolowany system odprowadzania spalin ze stali szlachetnej, przeznaczony do pracy w podciśnieniu w trybie mokrym lub suchym ze specjalnym uwzględnieniem urządzeń opalanych drewnem (kominki, piece kominkowe). Zastosowanie innowacyjnej technologii wykonania połączeń wzajemnych między elementami, umożliwiło zwiększenie stabilności statycznej systemu co wpłynęło na rozszerzenie możliwości jego zastosowania.

## MATERIAŁ

Rdzeń spalinowy: L99 / Płaszczzew.: 1.4301 (304)

Inne rodzaje stali na zapytanie

## POWIERZCHNIA

Połysk / Opcjonalnie: lakierowana

## GRUBOŚĆ ŚCIANKI

Rdzeń spalinowy: 0,5 mm / Płaszczzew.: 0,5 mm

Inne na zapytanie

## ŚREDNICA WEWNĘTRZNA

80 - 500 mm, inne na zapytanie

## IZOLACJA

Łupki z wełny mineralnej o grubości 25 mm

## SPOSÓB POŁĄCZENIA

Połączenie kielichowe mufa/nypel z zewnętrzną opaską zaciskową

## OPASKA ZACISKOWA

Elementy systemu są standardowo wyposażone w opaski zaciskowe



## WŁAŚCIWOŚCI

- Odporny na pożar sadzy
- Lekka, modułowa budowa umożliwia szybki i łatwy montaż systemu
- Odporny na zawilgocenie
- Wysoka jakość oraz trwałość systemu
- Zastosowanie innowacyjnego połączenia, umożliwia zwiększenie statyki komina

## DW-ECO 2.0

### CE-NUMER CERTYFIKATU

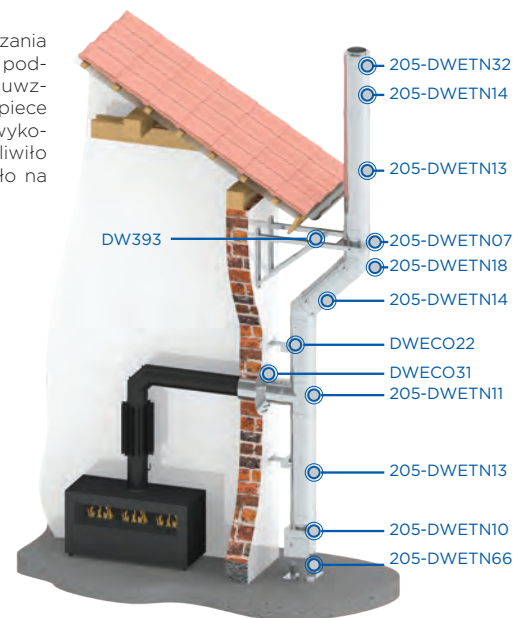
0036 CPD 9174 015

### CE-KLASYFIKACJE ZGODNE Z EN 1856 - 1

T400 - N1 - W - V2 - L99050 - Gxx

T600 - N1 - W - V2 - L99050 - Oxx

T600 - N1 - N - V2 - L99050 - Gxx



## ZASTOSOWANIE

- Urządzenia grzewcze pracujące w podciśnieniu opalane: gazem, olejem, drewnem
- Możliwe zastosowanie jako kanały wentylacyjne

## DW-ECO 2.0 CZOPUCH

### CE-NUMER CERTYFIKATU

0036 CPD 9174 054

### CE-KLASYFIKACJE ZGODNE Z EN 1856 - 2

T450 - N1 - W - V2 - L99050 - O50M

T600 - N1 - D - V2 - L99050 - G100M

T600 - N1 - W - V2 - L99050 - O100M

- Dla wszystkich przedstawionych produktów istnieje możliwość wykonania większych średnic na zapytanie.
- Wszystkie ceny wyrażone są w PLN NETTO.

Blachy konsoli /  
odstęp od ściany  
nastawny  
50 - 150 mm



Wspornik komina  
typ I (350mm)  
2szt."



Wspornik komina  
typ II (500mm)  
2szt.



Wspornik ścienny  
typ III (750 mm)  
2szt.



Wspornik komina  
typ IV (1030mm)  
2szt.



	DW010	DW391	DW392	DW393	DW407
130	439,00 zł	359,00 zł	411,00 zł	493,00 zł	874,00 zł
150	505,00 zł				
160	544,00 zł				
180	578,00 zł				
200	600,00 zł				
250	729,00 zł				

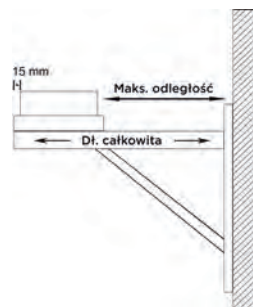
Wspornik komina  
typ I (350 mm) 2szt.

Wspornik komina  
typ II (500 mm)  
2szt.

Wspornik ścienny  
typ III (750 mm)  
2szt.

Wspornik komina  
typ IV (1030 mm)  
2szt.

DW391		DW392		DW393		DW407	
max. odległość komina od ściany mm	Ø rury wewnętrznej	max. odległość komina od ściany mm	Ø rury wewnętrznej	max. odległość komina od ściany mm	Ø rury wewnętrznej	max. odległość komina od ściany mm	Ø rury wewnętrznej
130	155	130	305	130	555	130	835
150	135	150	285	150	535	150	815
160	125	160	275	160	525	160	805
180	108	180	255	180	505	180	785
200	85	200	235	200	485	200	765
		250	185	250	436	250	715





# System DW-ECO 2.0



Płyta fundamentowa z odpływem skroplin w dół



Płyta fundamentowa z odpływem skroplin w bok (nypel 1/2")



Płyta fundamentowa z odpływem skroplin w bok montaż na cokole



Płyta fundamentowa dla wsporników pośrednich



Naczynie na sadzę z miską kondensacyjną



205-DWETN05Ø		205-DWETN06Ø		205-DWETN66Ø		205-DWETN07Ø		215-DWECO44Ø	
130	400,00 zł	130	391,00 zł	130	314,00 zł	130	424,00 zł	130	191,00 zł
150	448,00 zł	150	451,00 zł	150	350,00 zł	150	468,00 zł	150	225,00 zł
160	501,00 zł	160	504,00 zł	160	379,00 zł	160	511,00 zł	160	239,00 zł
180	541,00 zł	180	544,00 zł	180	410,00 zł	180	549,00 zł	180	257,00 zł
200	572,00 zł	200	578,00 zł	200	444,00 zł	200	598,00 zł	200	290,00 zł
250	750,00 zł	250	755,00 zł	250	541,00 zł	250	721,00 zł	250	360,00 zł

Płyta fundamentowa dla podwyższenia komina



Element do czyszczenia (podciśnienie)



Element do czyszczenia z wyjściem okrągłym (podciśnienie)



Rura z rewizją



Trójnik 90°



205-DWETN08Ø		205-DWETN10Ø		205-DWETN10RØ		205-DWETN-AL549Ø		205-DWETN11Ø	
130	447,00 zł	130	990,00 zł	130	844,00 zł	130	600,00 zł	130	674,00 zł
150	458,00 zł	150	1 015,00 zł	150	867,00 zł	150	746,00 zł	150	691,00 zł
160	472,00 zł	160	1 083,00 zł	160	920,00 zł	160	767,00 zł	160	770,00 zł
180	511,00 zł	180	1 159,00 zł	180	983,00 zł	180	788,00 zł	180	849,00 zł
200	554,00 zł	200	1 274,00 zł	200	1 085,00 zł	200	894,00 zł	200	938,00 zł
250	721,00 zł	250	1 326,00 zł	250	1 128,00 zł	250	1 083,00 zł	250	1 177,00 zł

- Dla wszystkich przedstawionych produktów istnieje możliwość wykonania większych średnic na zapytanie.
- Wszystkie ceny wyrażone są w PLN NETTO.

Trójnik 45°



Trójnik 90°  
z wyczystką (praca  
w podciśnieniu)



Rura dł. 250 mm



Rura dł. 500 mm



Rura dł. 1000 mm



205-DWETN120		205-DWETN309Ø		205-DWETN150		205-DWETN140		205-DWETN130	
130	759,00 zł	130	1 329,00 zł	130	223,00 zł	130	379,00 zł	130	615,00 zł
150	875,00 zł	150	1 364,00 zł	150	250,00 zł	150	436,00 zł	150	684,00 zł
160	971,00 zł			160	267,00 zł	160	466,00 zł	160	731,00 zł
180	1 073,00 zł	180	1 445,00 zł	180	283,00 zł	180	494,00 zł	180	786,00 zł
200	1 140,00 zł			200	313,00 zł	200	538,00 zł	200	884,00 zł
250	1 593,00 zł			250	392,00 zł	250	648,00 zł	250	1 064,00 zł

Rura teleskopowa  
370-480 mm  
(praca  
w podciśnieniu)



Wspornik ścienny  
stały 50 mm



Wspornik ścienny  
regulowany  
50-80 mm



Wspornik ścienny  
regulowany  
50-150 mm



Wspornik ścienny  
regulowany  
150-250 mm



205-DWETN500		DWECO210		DWECO690Ø		DWECO220		DWECO230	
130	581,00 zł	130	146,00 zł	130	131,00 zł	130	278,00 zł	130	307,00 zł
150	652,00 zł	150	148,00 zł	150	134,00 zł	150	291,00 zł	150	318,00 zł
160	707,00 zł	160	148,00 zł			160	301,00 zł	160	321,00 zł
180	761,00 zł	180	148,00 zł	180	140,00 zł	180	307,00 zł	180	321,00 zł
200	836,00 zł	200	149,00 zł	200	143,00 zł	200	308,00 zł	200	356,00 zł
250	1 015,00 zł	250	184,00 zł			250	371,00 zł	250	406,00 zł



# System DW-ECO 2.0



Wspornik ścienny regulowany  
250-350 mm

Wspornik odl. od ściany powyżej  
360 mm do montażu z DW 85/86

Ramię wspornika DW20 30x30 o długości 1000 mm

Ramię wspornika DW20 30x30 o długości 500 mm

Wspornik mocujący krokwiowy



DWECO240		DWECO200		DW86		DW85		DWECO550	
130	327,00 zł	130	341,00 zł	160,00 zł		95,50 zł		130	201,00 zł
150	329,00 zł	150	359,00 zł					150	212,00 zł
160	337,00 zł	160	366,00 zł					160	224,00 zł
180	338,00 zł	180	371,00 zł					180	231,00 zł
200	414,00 zł	200	392,00 zł					200	274,00 zł
250	440,00 zł	250	462,00 zł					250	313,00 zł

Kolano 30°

Kolano 45°

Kolano 90°

Kolano 90° z rewizją / podciśnienie

Zakończenie wylotu rury dwuściennej



205-DWETN170		205-DWETN180		205-DWETN600		205-DWETN190		205-DWETN320	
130	415,00 zł	130	461,00 zł	130	575,00 zł	130	615,00 zł	130	211,00 zł
150	490,00 zł	150	521,00 zł	150	671,00 zł	150	678,00 zł	150	239,00 zł
160	532,00 zł	160	571,00 zł	160	699,00 zł	160	712,00 zł	160	260,00 zł
180	579,00 zł	180	615,00 zł	180	729,00 zł	180	753,00 zł	180	279,00 zł
200	607,00 zł	200	680,00 zł	200	816,00 zł	200	824,00 zł	200	297,00 zł
250	770,00 zł	250	831,00 zł	250	1 214,00 zł	250	1 308,00 zł	250	351,00 zł



- Dla wszystkich przedstawionych produktów istnieje możliwość wykonania większych średnic na zapytanie.
- Wszystkie ceny wyrażone są w PLN NETTO.

Daszek



Zakończenie wylotu rury dwuściennej z daszkiem



Nasada kominowa z osłoną przeciwwietrzną otwierana system



Przejście EW/DW



Przejście DW/EW



215-DWECO33Ø		215-DWECO1076Ø		205-DWETN92HSØ		205-DWETN37Ø		205-DWETN37AØ	
130	237,00 zł	130	347,00 zł	130	512,00 zł	130	198,00 zł	130	198,00 zł
150	278,00 zł	150	468,00 zł	150	522,00 zł	150	222,00 zł	150	222,00 zł
160	315,00 zł	160	508,00 zł	160	557,00 zł	160	240,00 zł	160	240,00 zł
180	347,00 zł	180	527,00 zł	180	585,00 zł	180	264,00 zł	180	264,00 zł
200	363,00 zł	200	597,00 zł	200	607,00 zł	200	277,00 zł	200	277,00 zł
250	537,00 zł	250	699,00 zł	250	827,00 zł	250	330,00 zł	250	330,00 zł

Przejście Ferrolux / DWECO 2.0



Przejście EW/DW z mufą na EW



Przejście dachowe płaskie aluminiowe z kołnierzem



Przejście dachowe 5-15° aluminiowe z kołnierzem



Przejście dachowe 16-25° aluminiowe z kołnierzem



205-DWETN37FØ		205-DWETN37MØ		DWETN52ALØ		DWETN81ALØ		DWETN82ALØ	
130	198,00 zł	130	198,00 zł	130	224,00 zł	130	255,00 zł	130	260,00 zł
150	222,00 zł	150	222,00 zł	150	235,00 zł	150	275,00 zł	150	279,00 zł
160	240,00 zł	160	240,00 zł	160	250,00 zł	160	283,00 zł	160	292,00 zł
180	264,00 zł	180	264,00 zł	180	260,00 zł	180	297,00 zł	180	305,00 zł
200	277,00 zł	200	277,00 zł	200	283,00 zł	200	318,00 zł	200	326,00 zł
250	330,00 zł	250	330,00 zł	250	373,00 zł	250	418,00 zł	250	436,00 zł

DW-ECO 2.0



# System DW-ECO 2.0



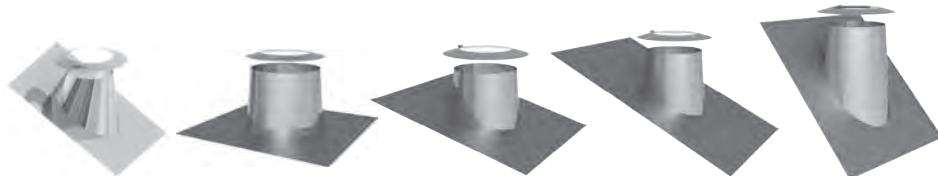
Przejście dachowe  
26-35° aluminiowe  
z kołnierzem

Przejście dachowe  
płaskie  
z kołnierzem

Przejście dachowe  
5-15° z kołnierzem  
i płytą ołowianą

Przejście dachowe  
16-25° z kołnierzem  
i płytą ołowianą

Przejście dachowe  
26-35°  
z kołnierzem i płytą  
ołowianą



DWETN39ALØ		DWETN52Ø		DWETN53Ø		DWETN59Ø		DWETN38Ø	
130	273,00 zł	130	492,00 zł	130	978,00 zł	130	975,00 zł	130	978,00 zł
150	297,00 zł	150	525,00 zł	150	1 008,00 zł	150	1 004,00 zł	150	1 009,00 zł
160	322,00 zł	160	537,00 zł	160	1 037,00 zł	160	1 015,00 zł	160	1 040,00 zł
180	343,00 zł	180	546,00 zł	180	1 067,00 zł	180	1 023,00 zł	180	1 071,00 zł
200	366,00 zł	200	607,00 zł	200	1 098,00 zł	200	1 065,00 zł	200	1 099,00 zł
250	505,00 zł	250	678,00 zł	250	1 194,00 zł	250	1 093,00 zł	250	1 197,00 zł

Przejście dachowe  
36-45°z kołnierzem  
i płytą ołowianą

Kołnierz

Opaska zaciskowa  
statyczna  
wzmocniona  
L=400mm

Opaska mocująca  
do stropu-montaż  
na pręcie  
gwintowanym

Opaska z zaciskiem  
instalacji  
odgromowej



DWETN54Ø		DWECO31Ø		DWECO989SØ		DWECO61Ø		DWETN69Ø	
130	978,00 zł	130	64,00 zł	130	315,00 zł	130	214,00 zł	130	120,00 zł
150	1 009,00 zł	150	66,50 zł	150	339,00 zł	150	224,00 zł	150	124,00 zł
160	1 040,00 zł	160	71,50 zł	160	351,00 zł	160	225,00 zł	160	124,00 zł
180	1 030,00 zł	180	73,00 zł	180	375,00 zł	180	228,00 zł	180	124,00 zł
200	1 071,00 zł	200	101,00 zł	200	420,00 zł	200	231,00 zł	200	125,00 zł
250	1 100,00 zł	250	104,50 zł			250	235,00 zł	250	126,00 zł

# NOWE ROZWIĄZANIE STATYCZNE

UMOŻLIWIAJĄCE MONTAŻ  
WOLNOSTOJĄCEGO ODCINKA DO  
5 METRÓW PONAD OSTATNIM MOCOWANIEM



- Rozwiązanie ze standardową opaską zaciskową max. odcinek wolny 3m
- Rozwiązanie ze statyczną opaską zaciskową max. odcinek wolny 5m

Oferujemy więcej opcji montażowych w porównaniu ze standardowymi kominami stalowymi, ma to szczególne znaczenie w przypadku odprowadzania spalin z urządzeń opalanych paliwami stałymi gdzie istotna jest wysokość komina (naturalny ciąg kominowy). Zastosowanie opaski statycznej Jeremias, umożliwia budowanie wolnego odcinka komina do 5m ponad ostatnie mocowanie.



## System

# TWIN-GAS - Koncentryczny system kominowy dla kominków gazowych

### OPIS

Koncentryczny system powietrzno-spalinowy TWIN - GAS dedykowany dla kominków gazowych z zamkniętą komorą spalania. Umożliwia pracę niezależną od wentylacji pomieszczenia, w którym kominek jest zainstalowany.

### MATERIAŁ

wewnątrz: 1.4404 (316L)  
zewnątrz: 1.4301 (304)

### POWIERZCHNIA

Wysoki połysk

### GRUBOŚĆ ŚCIANKI

Rdzeń spalinowy: 0,5 mm  
Płaszczzew.: 0,5 mm

### ŚREDNICA

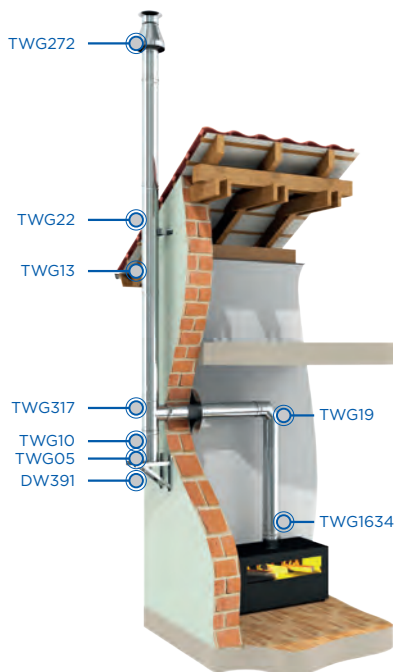
100/150 mm lub 130/200 mm

### SPOSÓB POŁĄCZENIA

Połączenie kielichowej mufa/nypel z wewnętrzną uszczelką w rurze osłonowej

### OPASKA ZACISKOWA/USZCZELKA

Zawarte w standardowym zakresie dostawy każdego elementu



## WŁAŚCIWOŚCI

- Odporny na działanie kondensatu ze spalin
- Szczelny płaszcz powietrzny (do 200 Pa)
- Wysoka jakość oraz trwałość systemu

## ZASTOSOWANIE

- Koncentryczny system odprowadzania spalin dedykowany dla kominków gazowych z zamkniętą komorą spalania.

### TWIN-GAS

#### CE-NUMER CERTYFIKATU

0036 CPR 9174 078

### TWIN-GAS CZOPUCH

#### CE-NUMER CERTYFIKATU

0036 CPR 9174 090

### CE-KLASYFIKACJE ZGODNE Z EN 1856 - 1

T400 - N1 - W - V2 - L50040 - O50  
T600 - N1 - W - V2 - L50040 - O50

### CE-KLASYFIKACJE ZGODNE Z EN 1856 - 2

T400 - N1 - W - V2 - L50040 - O100M  
T600 - N1 - W - V2 - L50040 - O100M

- Dla wszystkich przedstawionych produktów istnieje możliwość wykonania większych średnic na zapytanie.
- Wszystkie ceny wyrażone są w PLN NETTO.

Wspornik kominowy typ I (350mm)  
2szt.



DW391

359,00 zł

Wspornik kominowy typ II (500mm)  
2szt.



DW392

411,00 zł

Wspornik ścienny typ III (750 mm)  
2szt.



DW393

493,00 zł

Płyta fundamentowa z odpływem w dół



TWG050

100/150 583,00 zł  
130/200 647,00 zł

Płyta fundamentowa dla wsporników pośrednich



TWG070

100/150 607,00 zł  
130/200 790,00 zł

Element kontrolny



TWG100

100/150 537,00 zł  
130/200 834,00 zł

Element kontrolny z wyczystką z króćcami pomiarowymi



TWG10-20

100/150 607,00 zł  
130/200 888,00 zł

Trójnik 90°



TWG3170

100/150 810,00 zł  
130/200 1 322,00 zł

Rura dł. 250 mm



TWG150

100/150 273,00 zł  
130/200 307,00 zł

Rura dł. 500 mm



TWG140

100/150 303,00 zł  
130/200 365,00 zł

Rura dł. 1000 mm



TWG130

100/150 448,00 zł  
130/200 571,00 zł

Rura teleskopowa 330-420 mm



TWG500

100/150 458,00 zł  
130/200 508,00 zł

Zakończenie / Terminal poziomy



TWG16190

100/150 528,00 zł  
130/200 715,00 zł

Zakończenie / Terminal pionowy



TWG2720

100/150 805,00 zł  
130/200 985,00 zł

Przykrycie wylotu kominowego (przejście z systemu FU / TWG)



TWG17320

100/150 955,00 zł  
130/200 1 265,00 zł



# System TWIN-GAS



Przykrycie wylotu  
komina (przejście  
z systemu FLEX /  
TWG)

Kolano 15°

Kolano 30°

Kolano 45°

Kolano 90°



TWG1276DØ		TWG16Ø		TWG17Ø		TWG18Ø		TWG60Ø	
100/150	971,00 zł	100/150	316,00 zł	100/150	327,00 zł	100/150	337,00 zł	100/150	451,00 zł
130/200	1 291,00 zł	130/200	366,00 zł	130/200	368,00 zł	130/200	372,00 zł	130/200	495,00 zł

Kolano 90°  
z rewizją

Kolano 90°  
ekscentryczne  
tylko do  
podłączenia  
z TWG1619

Kolano 90°  
z wycystką  
z króćcami  
pomiarowymi

Wspornik ścienny  
odl. od ściany  
50 mm

Przedłużenie ra-  
mienia  
wspornika  
L=130 mm; 2 szt.  
na komplet



TWG19Ø		TWG1676Ø		TWG19-2Ø		ZUWA704Ø		ZUWA891-130	
100/150	636,00 zł	100/150	493,00 zł	100/150	872,00 zł	100/150	105,50 zł	105,50 zł	
130/200	872,00 zł	130/200	638,00 zł	130/200	973,00 zł	130/200	120,00 zł		

Przedłużenie rami-  
enia  
wspornika  
L=200 mm; 2 szt.  
na komplet

Przedłużenie  
ramienia  
wspornika  
L=250 mm; 2 szt.  
na komplet

Wspornik ścienny  
L=400 mm; 2  
szt. na komplet

Wspornik ścienny  
odl. 50 mm"

Wspornik ścienny  
przesuwany  
50-150 mm



ZUWA891-200		ZUWA891-250		ZUWA706		TW21Ø		TW22Ø	
120,00 zł		130,00 zł		206,00 zł		100/150	123,00 zł	100/150	216,00 zł
						130/200	157,00 zł	130/200	339,00 zł

- Dla wszystkich przedstawionych produktów istnieje możliwość wykonania większych średnic na zapytanie.
- Wszystkie ceny wyrażone są w PLN NETTO.

Wspornik ścienny  
przesłany  
150-250 mm

Wspornik ścienny  
przesłany  
250-360 mm

Wspornik odl. od  
ściany powyżej  
360mm do  
montażu  
z DW 85/86

Ramię wspornika  
DW20 30x30  
o długości  
500 mm

Ramię wspornika  
DW20 30x30  
o długości  
1000 mm



TW230		TW240		TW200		DW85	DW86
100/150	405,00 zł	100/150	444,00 zł	100/150	314,00 zł	96,50 zł	160,00 zł
130/200	438,00 zł	130/200	556,00 zł	130/200	393,00 zł		

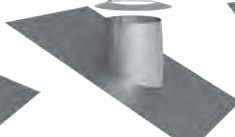
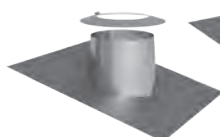
Wspornik  
krokwiowy (lekki)

Przejście przez  
dach płaski stal  
nierdzewna  
+ kołnierz

Przejście przez  
dach 5-15°  
z płaszczem  
ołowianym  
i kołnierzem

Przejście przez  
dach 16-25°  
z płaszczem  
ołowianym  
i kołnierzem

Przejście przez  
dach 26-35°  
z płaszczem  
ołowianym  
i kołnierzem



TW55L0		TW520		TW530		TW590		TW380	
100/150	211,00 zł	100/150	461,00 zł	100/150	1 135,00 zł	100/150	938,00 zł	100/150	1 033,00 zł
130/200	223,00 zł	130/200	499,00 zł	130/200	1 225,00 zł	130/200	1 027,00 zł	130/200	1 225,00 zł

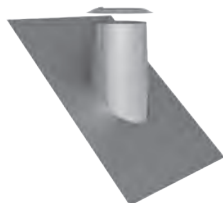
Przejście przez  
dach 36-45°  
z płaszczem  
ołowianym  
i kołnierzem

Osłona przejścia  
przez strop/ściannę  
dwuczęściowa

Osłona  
dwuczęściowa  
0-30°

Osłona  
dwuczęściowa  
31-45°

Osłona przejścia  
przez strop/  
ściannę 0°-30°  
dwuczęściowa  
z wentylacją



TW540		ZUDA0740		ZUDA99V0		ZUDA98V0		ZUDA99VHL0	
100/150	1 135,00 zł	100/150	251,00 zł	100/150	208,00 zł	100/150	246,00 zł	100/150	327,00 zł
130/200	1 225,00 zł	130/200	313,00 zł	130/200	236,00 zł	130/200	283,00 zł	130/200	351,00 zł



# System TWIN-GAS



Ostona przejścia  
przez strop/  
ścianę 31°-45°  
dwuczęściowa  
z wentylacją



ZUDA98VHLØ	
100/150	368,00 zł
130/200	396,00 zł

Redukcja  
130/200 - 100/150



TWGR130/200-100/150	
100/150	337,00 zł
130/200	503,00 zł

Element  
pomiarowy



TWG51Ø	
100/150	435,00 zł
130/200	503,00 zł

Adapter czopucha  
kominka FABER



TWG1634Ø	
100/150	209,00 zł
130/200	279,00 zł

Adapter czopucha  
kominka KALFIRE



TWG2027Ø	
100/150	223,00 zł
130/200	297,00 zł

Adapter czopucha  
kominka  
MAX BALNC



TWG2566Ø	
100/150	92,50 zł

Opaska zaciskowa



TW45Ø	
100/150	40,50 zł
130/200	48,00 zł



- Dla wszystkich przedstawionych produktów istnieje możliwość wykonania większych średnic na zapytanie.
- Wszystkie ceny wyrażone są w PLN NETTO.



TWIN-GAS

# MAPA REGIONÓW



---

### **Region V**

**Leszek Kalinowski**

Szef Regionu Północno-Zachodniego

tel.: +48 **608 004 848**

e-mail: [l.kalinowski@jeremias.pl](mailto:l.kalinowski@jeremias.pl)

### **Region II**

**Michał Biesalski**

Regionalny Kierownik Sprzedaży

tel.: +48 **608 004 818**

e-mail: [m.biesalski@jeremias.pl](mailto:m.biesalski@jeremias.pl)

### **Region I**

**Tomasz Nitkowski**

Regionalny Kierownik Sprzedaży

tel.: +48 **608 004 836**

e-mail: [t.nitkowski@jeremias.pl](mailto:t.nitkowski@jeremias.pl)

### **Region XI**

**Robert Lutowski**

Regionalny Kierownik Sprzedaży

tel.: +48 **608 004 811**

e-mail: [r.lutowski@jeremias.pl](mailto:r.lutowski@jeremias.pl)

---

### **Region VI**

**Michał Kacerka**

Szef Regionu Centralno-Wschodniego

tel.: +48 **608 004 838**

e-mail: [m.kacerka@jeremias.pl](mailto:m.kacerka@jeremias.pl)

### **Region VII**

**Artur Rawiak**

Regionalny Kierownik Sprzedaży

tel.: +48 **608 004 801**

e-mail: [a.rawiak@jeremias.pl](mailto:a.rawiak@jeremias.pl)

### **Region III**

**Paweł Świątkowski**

Regionalny Kierownik Sprzedaży

kom.: +48 **608 004 839**

e-mail: [p.swiatkowski@jeremias.pl](mailto:p.swiatkowski@jeremias.pl)

### **Region X**

**Adrian Kikowski**

Regionalny Kierownik Sprzedaży

kom.: +48 **608 004 844**

e-mail: [a.kikowski@jeremias.pl](mailto:a.kikowski@jeremias.pl)

---

### **Region VIII**

**Mateusz Ziębiński**

Szef Regionu Południowego

tel.: +48 **608 004 828**

e-mail: [m.ziebinski@jeremias.pl](mailto:m.ziebinski@jeremias.pl)

### **Region IV**

**Robert Marciniak**

Regionalny Kierownik Sprzedaży

tel.: +48 **608 004 808**

e-mail: [r.marciniak@jeremias.pl](mailto:r.marciniak@jeremias.pl)

### **Region IX**

**Janusz Prendota**

Regionalny Kierownik Sprzedaży

tel.: +48 **608 004 834**

e-mail: [j.prendota@jeremias.pl](mailto:j.prendota@jeremias.pl)

### **Region XII**

**Wojciech Koźlik**

Regionalny Kierownik Sprzedaży

tel.: +48 **608 004 819**

e-mail: [w.kozlik@jeremias.pl](mailto:w.kozlik@jeremias.pl)

POLSKA

**Jeremias Sp. z o.o.**  
ul. Kokoszeki 6,  
62-200 Gniezno,  
Tel.: +48 (61) 428-46-20,  
E-mail: [jeremias@jeremias.pl](mailto:jeremias@jeremias.pl)  
[www.jeremias.pl](http://www.jeremias.pl)

NIEMCY  
[www.jeremias.de](http://www.jeremias.de)

USA  
[www.jeremiasinc.com](http://www.jeremiasinc.com)

HISZPANIA  
[www.jeremias.com.es](http://www.jeremias.com.es)

SZWAJCARIA  
[www.jeremias-schweiz.ch](http://www.jeremias-schweiz.ch)

CZECHY  
[www.jeremias.cz](http://www.jeremias.cz)

WŁOCHY  
[www.jeremias.it](http://www.jeremias.it)

CHORWACJA  
[www.jeremias.hr](http://www.jeremias.hr)

FRANCJA  
[www.jeremias-france.fr](http://www.jeremias-france.fr)

FINLANDIA  
[www.jeremias.fi](http://www.jeremias.fi)

WIELKA BRYTANIA  
[www.jeremias.uk](http://www.jeremias.uk)

Produkty wysokiej jakości firmy Jeremias są instalowane tylko przez wybrane specjalistyczne firmy.

Specjalistyczna firma w Twojej okolicy: