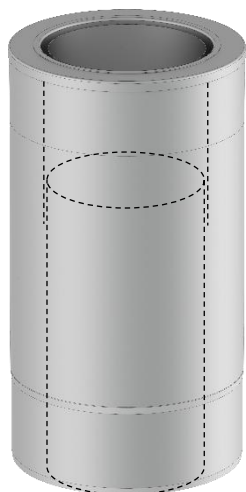


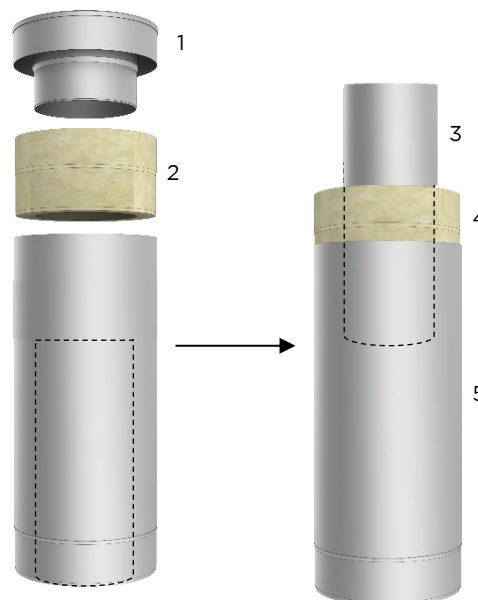
Skrócenie rury DW-VISION ze zintegrowaną mufą dwuścienną DWV261 lub DWV262

1



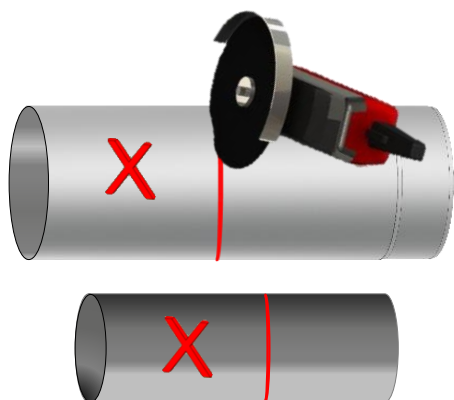
Rura przed skróceniem

2



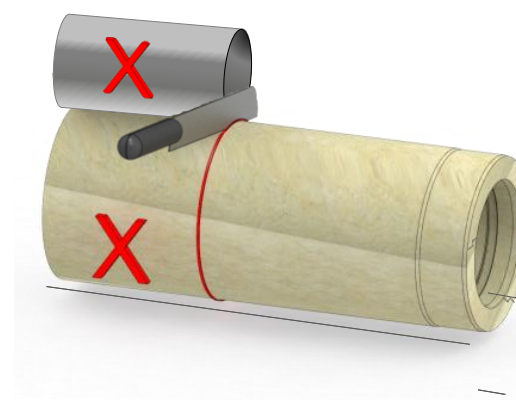
Wyjąć z rury zewnętrznej (5) mufę dwuścienną (1), pierścień izolacyjny (2), płaszcz wewnętrzny (3) i łąpki wełny (4)

3



Zaznaczyć na rurze wewnętrznej i zewnętrznej długość odcinka, który należy odciąć. Obie rury przeciąć ostrożnie szlifierką kątową. (Rura zewnętrzna: pozostaje ta część rury ze ściśniętą stroną).

4

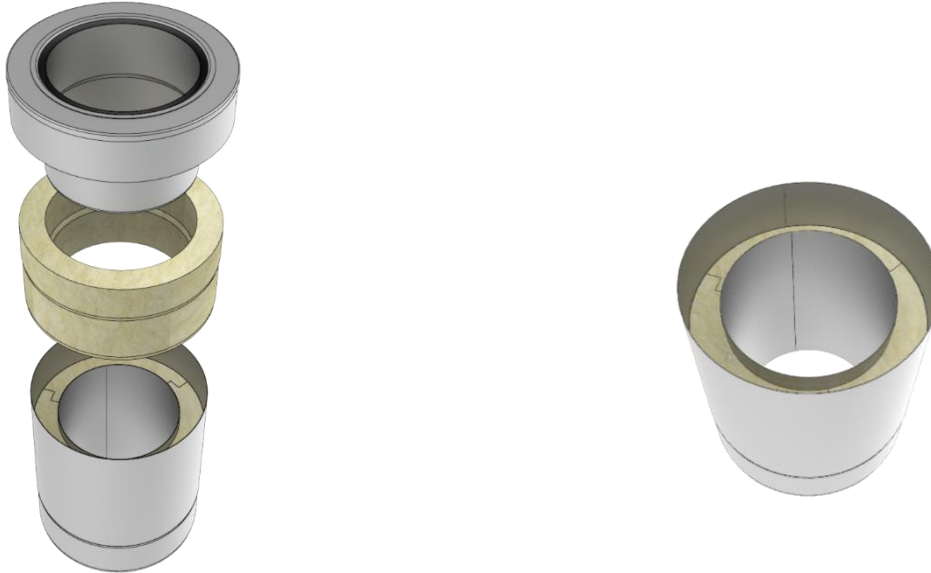


Łupki wełny przyciąć odpowiednio do długości odciętej rury wewnętrznej.

Nie należy skracać pierścienia izolacyjnego (zobacz nr. 2).



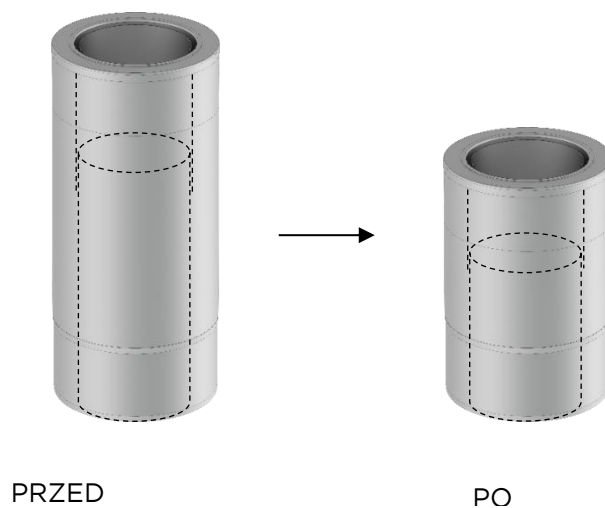
5



Połączyć ponownie poszczególne elementy zwracając przy tym uwagę aby, płaszcz wewnętrzny w dolnej części tworzył zwartą całość z łupkami wełny i ściśniętym płaszczem zewnętrznym.

Rura wewnętrzna wystaje wewnątrz ok. 5 cm nad wełną.

6



PRZED

PO

